

## L'assurance auto et l'assurance moto représentent entre 17% et un tiers du budget d'un véhicule à l'année

En ce début d'année 2026, LeLynx.fr constate le début d'une **transformation des comportements assurantiels**. Sous l'effet cumulé de la hausse du coût de la vie et des augmentations de primes notamment, les automobilistes comme les motards réorientent leur choix vers la formule au tiers. En termes de prix, l'assurance auto coûte en moyenne 663 €/an toutes formules comprises, et 634€/an en assurance moto. Dans un contexte de tensions géopolitiques contribuant aussi à la hausse des prix du carburant, LeLynx.fr a souhaité analyser le coût annuel réel que représente la détention d'un véhicule pour les ménages en 2026, et la part qu'y occupe l'assurance.


- **Les conducteurs basculent vers la formule au tiers (+4 points pour les deux assurances)**. La formule au tiers progresse tant en **auto (de 28 % à 32 %)** qu'en **moto (27 % à 31 %)**, qui attire par son coût réduit : 526 €/an pour l'**assurance auto**, et 394 €/an pour l'**assurance moto**.
- **Un jeune conducteur paie 2 fois plus qu'un profil expérimenté**. En **auto** : 1 230 €/an pour un jeune conducteur vs 645 €/an pour un conducteur expérimenté (x2). En **moto** : 1 003 €/an vs 540 €/an (x1,8).
- **Des écarts entre les régions qui explosent : jusqu'à 66 % en moto et 45 % en auto**. En assurance **moto**, la prime varie de **486 €/an** (Bourgogne-Franche-Comté) à **806 €/an** (Île-de-France). En assurance **auto**, l'écart atteint **45 %** entre la Bretagne (539 €/an) et la Provence-Alpes-Côte-d'Azur (781€/an).
- **Le coût annuel d'une assurance pèse lourd dans le budget mobilité, mais il existe des solutions pour réduire son impact**. Posséder une voiture coûte en moyenne **3 440 €/an**, dont **17 % à 22 %** du budget d'assurance. Pour une moto, le budget varie de **1 930 € à 3 430 €/an**, dont **27 % à 33 %** dédiés à l'assurance, selon la formule choisie.

Assurance auto 2026 : un écart de 45 % entre les régions, et une assurance supérieure à 1 000 €/an pour les jeunes conducteurs

Début 2026, la prime moyenne d'assurance auto s'établit à **663 €/an**, dans un contexte où les automobilistes cherchent clairement à réduire leurs dépenses. **La part des contrats au tiers progresse de 4 points (de 28 % à 32 %)**, tandis que le tous-risques recule de **49 % à 46 %**. L'écart tarifaire reste très marqué entre une **formule au tiers (526 €)** et une tous-risques (**784 €**), **soit plus de 250 €**, ce qui incite mécaniquement les automobilistes à **réduire leur niveau de protection**. Cependant, c'est la formule au tiers qui augmente le plus (+7 € en un an), tandis que la **formule tous risques** reste plutôt stable.

### Évolution du choix des types de formules d'assurance auto



	2025	2026
 <b>Tiers</b>	519 € 28 % des assurés	526 € 32 % des assurés
 <b>Tous risques</b>	785 € 49 % des assurés	789 € 46 % des assurés

Les comportements varient aussi selon les profils (cf. annexe) : **32 % des moins de 25 ans** optent pour le tous-risques, alors que cela représente **60 % des plus de 65 ans**. Les moins de 20 ans sont de loin la tranche d'âge la plus chère à assurer (**1 538 €/an**) car cela inclut la majorité des conducteurs de moins de 3 ans de permis (**1 231 €/an**). Les primes diminuent progressivement avec l'âge, pour atteindre un minimum de **434 € chez les 65-69 ans**, confirmant l'impact majeur de l'expérience sur le coût de l'assurance auto. Les moins de 20 ans paient donc près de **250 % de plus** que les conducteurs de plus de 65 ans. Cet écart s'explique par **un risque d'accident plus élevé** chez les moins expérimentés, par **des sinistres souvent plus coûteux**, et par **le malus initial auquel sont soumis les nouveaux conducteurs**. Pour ces raisons, les conducteurs de moins de 20 ans se voient proposer parfois six offres d'assurance, contre plus d'une vingtaine pour les conducteurs les plus expérimentés. En plus d'un choix restreint, **les primes sont en moyenne 30% plus chères si le conducteur n'a pas fait de conduite accompagnée** (1 634 €/an contre 1 260 €/an pour les moins de 20 ans) : près de 400 € d'économies qui peuvent rembourser une partie du permis !

#### Le mot de l'expert



**Arthur Martiano**  
DG de LeLynx.fr

À garanties égales, **un jeune conducteur paie plus du double**. Comprendre les leviers d'économies et **comparer les offres d'assurance** est essentiel pour alléger la facture.

Si on s'intéresse aux types de véhicules, parmi **les véhicules neufs**, la formule au tiers progresse aussi fortement au détriment du tous risques, qui recule de **73 % à 60 %** et qui subit une augmentation de près de 15 €, passant de 687 € début 2025 à 700 €/an en 2026. Début 2026, **les nouveaux propriétaires de véhicules thermiques d'occasion** (essence et gazole), sélectionnent également davantage **la formule au tiers** (+4 points entre début 2025 et 2026), notamment parce qu'elle a augmenté de 529 € à 547 €/an entre début 2025 et début 2026.

#### Le mot de l'expert



**Arthur Martiano**  
DG de LeLynx.fr

Les **véhicules électriques** prennent une place de plus en plus visible dans les comparaisons d'assurance auto. Ils représentaient moins de **1 %** des comparaisons au premier trimestre 2020, mais ils comptent désormais pour **5 %** des véhicules comparés en 2026. En six ans, le nombre de comparaisons liées aux véhicules électriques a ainsi été multiplié par six !

La prime moyenne d'assurance auto d'un véhicule électrique globale est de **784 €/an**, portée par une très forte proportion d'assurés en tousrisques (**87 %**), dont la prime moyenne s'élève à **815 €/an**.

En 2026, les écarts de primes d'assurance auto selon les régions se creusent (cf. annexe). **La Bretagne** reste la région où l'assurance auto est la plus abordable (**539 €/an**). **L'Île-de-France est 30 % plus chère** avec une prime de près de **700 €/an** en raison d'une densité urbaine forte, d'une probabilité accrue d'accrochages et d'incivilités routières. Les deux régions les plus coûteuses se situent dans le Sud-Est : la Corse a une prime moyenne annuelle de 765 € et **la Provence-Alpes- Côte-d'Azur de 781 € (soit + 45 % par rapport à la Bretagne)**. Ces écarts s'expliquent par une sinistralité plus élevée, incluant des accidents fréquents et un taux de vol de véhicules supérieur, ainsi que des coûts de réparation plus élevés (notamment en Corse).

[Assurance moto 2026 : prime moyenne de 634 €/an, un écart record de 66 % entre les régions et de 200 % entre les profils de motards](#)

Le marché de l'assurance moto connaît une hausse nette des tarifs (+6 %) : **la prime moyenne passe de 601 € en 2025 à 634 € en 2026**. Comme pour l'automobile, LeLynx.fr observe un repli sur les garanties minimales, avec une progression de la formule **au tiers (de 27 % à 31 %**, pour une prime moyenne de **394 €/an** en ce début 2026) et un recul des formules tous risques (de 51 à 47 %, compte tenu de la prime moyenne pour cette protection, à hauteur de **800 €/an** cette année). Les motards arbitrent aussi leurs dépenses, réduisant leurs garanties pour contenir leur facture.

En 2026, **les écarts de primes d'assurance moto selon les régions se révèlent encore plus contrastés que pour l'automobile**. **La Bourgogne-Franche-Comté** est la région où l'assurance moto est la plus économique (**486 €/an**), tandis que **l'Île-de-France** continue de concentrer les primes les plus élevées (**806 €/an, soit 66 % de plus**) en raison d'une sinistralité marquée, d'une densité de circulation élevée ou de profils de motards plus accidentogènes. Le Sud-Est, déjà pénalisé en assurance auto, figure parmi les régions les plus coûteuses pour les mêmes raisons. **La Provence-Alpes-Côte-d'Azur** atteint une prime moyenne d'assurance moto de **651 €/an**, et avoir une moto en **Corse** coûtera en assurance en moyenne **700 €/an (696 €)**.

Les assureurs prennent en compte l'âge de l'assuré, en plus de la situation géographique. **Les motards de moins de 25 ans** paient presque 1 000 € leur assurance à l'année (**996 €**). **Les primes diminuent ensuite de manière progressive à mesure que l'âge augmente** : les motards de plus de 66 ans paient ainsi environ **3 fois moins cher** (331 €/an) que les motards de moins de 25 ans.

[L'assurance peut représenter un tiers du budget annuel dédié au véhicule](#)

Selon l'**INSEE**, au sein du budget des ménages consacré aux transports, l'automobile concentre à elle seule près de 80 % des dépenses. Les français consacraient par ailleurs en moyenne 11 % de leurs revenus à leur voiture il y a 9 ans, achat compris. Afin d'actualiser ce coût, LeLynx.fr a réalisé des **simulations pour une voiture et un deux-roues** en intégrant le détail des dépenses liées à l'assurance, **au stationnement, au type de véhicule et au carburant**, dont le prix est en constante hausse dans un contexte géopolitique tendu.

Ainsi, en 2026, posséder une voiture comme la Peugeot 308 représente un budget d'en moyenne 3 440 € à l'année, soit près de 290 €/mois, sans compter son achat. Ce coût peut être fortement influencé par le niveau de couverture d'assurance choisi, qui constitue aujourd'hui l'un des principaux leviers d'arbitrage pour les ménages.

Pour une voiture assurée au tiers et stationnée sur la voie publique, la facture annuelle avoisine les 2 800 €, et l'assurance en représente 22 %. En tous-risques, l'assurance pèse **17 % du budget**, en incluant la location d'un parking, pour une **dépense totale 1,5 fois plus élevée**.

Pour une moto, le tous-risques représente proportionnellement plus (**27 %**), mais au tiers, **l'assurance peut atteindre un tiers du coût annuel si le véhicule dort dehors**. Une


moto en tous-risques peut même revenir plus chère qu'une assurance auto pour le même type de formule ! L'assurance moto est donc le 2ème poste de dépense après le carburant sans location de parking.

	Formule et stationnement	Prime moyenne 2026	Location de box	Contrôle technique tous les 2 ans (prix par an)	Entretien	Carburant	Péages	Total	% assurance
Auto : Peugeot 308	Tiers Sur la voie publique	622 €		40 €	535 €	1416 €	192 €	2805 €	22 %
	Tous risques Garage fermé individuel loué	700 €	1200 €	40 €	535 €	1416 €	192 €	4083 €	17 %
Moto : MT 07 Yamaha	Tiers Sur la voie publique	641 €		30 €	250 €	819 €	192 €	1932 €	33 %
	Tous risques Garage fermé individuel loué	936 €	1200 €	30 €	250 €	819 €	192 €	3427 €	27 %

Méthodologie : primes moyennes d'assurance annuelles LeLynx.fr 2026 au 19/03/2026.

Sources : Pour la partie auto, le modèle de la voiture est la Peugeot 308 (le plus comparé en 2026 sur LeLynx.fr au premier trimestre). Le prix moyen de la location d'un parking vient de investissements-parkings.fr (chiffres publiés le 16/10/2025). Le prix du contrôle technique est tiré de <https://prix.conso.gouv.fr/contrôle-technique/>, Le coût de l'entretien et des péages est tiré de l'étude Roole Data d'octobre 2025. Le calcul du prix du carburant a été réalisé avec les prix actuels : 2,07 euro/l pour le diesel et 1,95 euro/l pour l'essence au 19/03/2025. Pour la partie moto, le modèle est la MT 07 Yamaha (parmi les modèles les plus comparés en 2026 sur LeLynx.fr). Le coût de l'entretien est tiré de bst-moto.com (juin 2025) et celui du carburant est calculé pour un kilométrage moyen de 10 000 km, sur la base d'une consommation moyenne de 4,2 L/100 km et d'un prix de l'essence à 1,95 €/L.


Le mot de l'expert



“

Si vous avez la possibilité de **stationner votre véhicule dans un parking fermé** et qu'il est assuré en tous-risques, **l'assurance peut représenter moins de 20 % du coût global annuel** du véhicule. Dans le cas contraire, pensez à **comparer régulièrement selon votre profil et véhicule** pour retrouver un maximum de pouvoir d'achat, sans mettre au détriment les garanties.

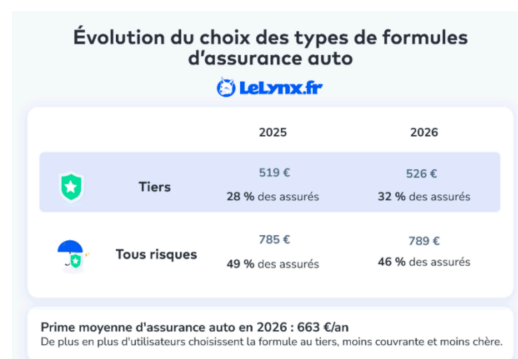
”



Arthur Martiano

DG de LeLynx.fr

## Annexes



## Évolution du choix des types de formules d'assurance moto



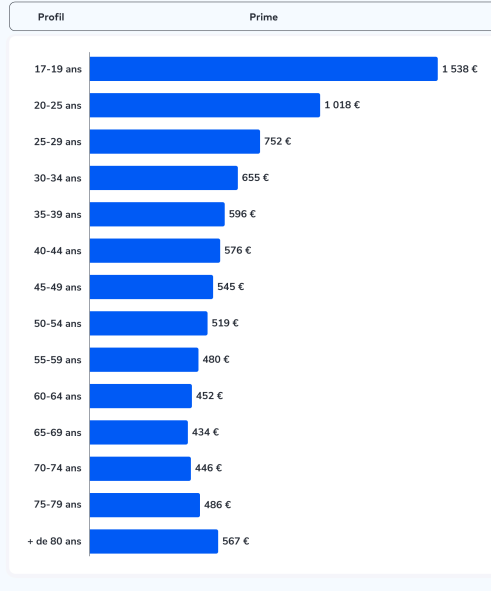
	2025	2026
 <b>Tiers</b>	369 € 27 % des assurés	394 € 31 % des assurés
 <b>Tous risques</b>	743 € 51 % des assurés	800 € 45 % des assurés

Prime moyenne d'assurance auto en 2026 : 634 €/an  
De plus en plus d'utilisateurs choisissent la formule au tiers, moins couvrante et moins chère.

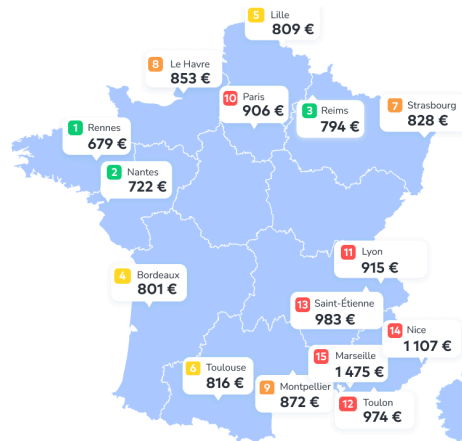
Tableau récapitulatif : Choix du type de formule selon le véhicule et le profil

	Tiers	Tous-risques
<b>Type de véhicules</b>		
Véhicules électriques	6 %	87 %
Véhicules neufs au moment de l'achat	23 %	59 %
Véhicules d'occasion au moment de l'achat	35 %	41 %
Véhicules de moins de 5 ans	34 %	45 %
Véhicules de plus de 10 ans	43 %	30 %
<b>Type de profil</b>		
Homme	35 %	42 %
Femme	26 %	52 %
Conducteurs de moins de 20 ans	46 %	19 %
Plus de 60 ans	23 %	58 %

Prime moyenne d'assurance auto  
par tranche d'âge en 2026

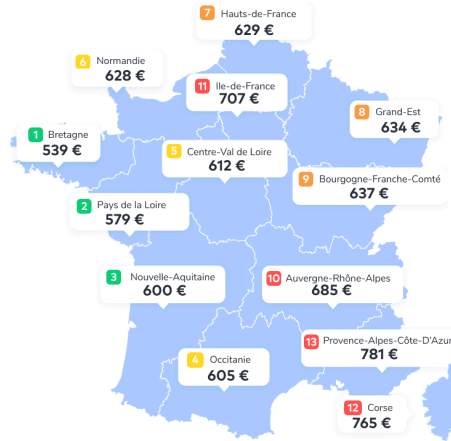


Prime moyenne d'assurance auto  
tous-risques 2026 par ville

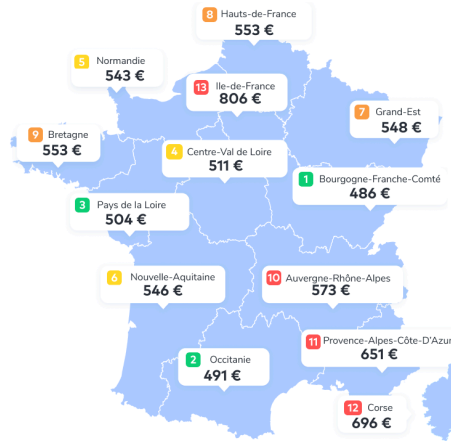


Les 15 villes les plus peuplées de France selon l'INSEE, 2023.

### Prime moyenne d'assurance auto 2026 par région



### Prime moyenne d'assurance moto 2026 par région





Méthodologie de l'étude : Les résultats ont été obtenus sur un échantillon significatif de primes annuelles moyennes d'assurance auto et moto sur LeLynx.fr en 2025 et début 2026 (jusqu'au 20/03/2026).

#### A propos de [LeLynx.fr](https://www.lelynx.fr)

LeLynx.fr est un acteur majeur indépendant de la comparaison en ligne d'assurance, de mutuelle santé et d'énergie, né en 2010. Fort de plus de 15 ans d'expérience, LeLynx.fr a aidé plus de 17 millions de Français à faire le bon choix grâce à l'impartialité de son service.

Présentations et photos de nos porte-paroles : <https://www.lelynx.fr/a-propos/espace-presse/>

Tous nos communiqués : <https://www.lelynx.fr/a-propos/communiques/>