



**INNOVATION
PRODUIT**

Kimberly-Clark PROFESSIONAL présente une nouvelle version adaptée de son système d'essuyage industriel "tout en un" WETTASK® pour la préparation, le nettoyage et l'entretien des surfaces ou des pièces dans les zones explosives ou sensibles aux décharges électrostatiques.

Système d'essuyage humide KIMTECH* WETTASK* ESD pour l'AUTOMOBILE

Premier système d'essuyage humide ESD garanti pour une utilisation avec les solvants les plus risqués en zones EX-1 et ESD.



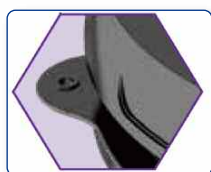
UN SYSTÈME UNIQUE POUR UNE PROTECTION OPTIMALE DES PROCESS DU SECTEUR AUTOMOBILE EN ZONES EXPLOSIVES OU SENSIBLES À LA DÉCHARGE ÉLECTROSTATIQUE.

Afin de répondre aux contraintes de sécurité rencontrées dans les secteurs industriels où les solutions de distribution de lingettes humides non mises à la terre présentent un risque potentiel d'explosion ou d'endommagement des composants, **KIMBERLY-CLARK PROFESSIONAL* a développé, en partenariat avec un important fabricant aéronautique, une version «ESD» de son système d'essuyage phare "tout en un" WETTASK.**

Particulièrement adapté au secteur de l'AUTOMOBILE grâce notamment au matériau et à la possibilité de mise à la terre, le nouveau système d'essuyage KIMTECH* WETTASK* ESD trouvera sa place dans de nombreux cas de traitements de surfaces lors des différentes opérations, tant en production qu'en réparation. Le système KIMTECH* WETTASK* ESD sera également très apprécié pour le nettoyage des composants et des outils électroniques couramment utilisés dans le secteur de l'AUTOMOBILE.

Testés et certifiés par deux organismes, TÜV Rheinland et Keinath, le distributeur et les essuyeurs forment à ce jour le premier système d'essuyage humide ESD du marché garanti pour une utilisation avec solvants dans les zones explosives EX-1 et sensibles à la décharge électrostatique.

Conforme aux exigences des normes BMS et AMS, cette solution rechargeable à dévidage central prête à l'emploi assure une qualité et une sécurité optimales pour les tâches critiques et permet donc de protéger parfaitement les process sensibles contre les risques liés à la friction entre les essuyeurs et les surfaces traitées.



UN NOUVEAU SEAU DISTRIBUTEUR TOTALEMENT SÉCURISÉ !

Totalement hermétique et sécurisé, le nouveau seau distributeur **WETTASK* ESD** a la particularité d'être équipé d'un système de mise à la terre électrostatique avec deux accroches spécifiques. De plus, équipé d'un verrou de transport le seau distributeur **WETTASK* ESD** a l'avantage de permettre la préparation hors site afin de renforcer les conditions de santé et de sécurité en usine ou en atelier.

En outre, afin de faciliter et sécuriser la distribution des essuyeurs humides, le nouveau seau distributeur **WETTASK* ESD** est doté de deux nouveaux disques d'ouvertures à trois étoiles ou multi-étoiles.



UNE SOLUTION «TOUT EN UN» INNOVANTE POUR LE NETTOYAGE ET L'ESSUYAGE DES SURFACES EN ZONES SENSIBLES.

Parfaitement adapté à la plupart des secteurs industriels, le système "tout en un" **WETTASK ESD*** est composé du seau distributeur hermétique sécurisé et d'un choix de 6 rouleaux essuyeurs KIMTECH*-WETTASK* à pré-imprégner avec un solvant ou un produit chimique adapté et choisi par l'utilisateur. Offrant un maximum de flexibilité d'utilisation, ce système est parfaitement compatible avec les solvants dangereux ou nocifs comme le Mek, l'Ipa et l'Acétone.

Au final, **WETTASK* ESD** se révèle être la solution idéale pour répondre à la problématique d'essuyage avec solvants-produits chimiques dans les zones à risques de l'industrie en général.



RÉDUIRE L'EXPOSITION DES EMPLOYÉS AUX COV ET OPTIMISER LA CONSOMMATION DES SOLVANTS.

WETTASK* ESD permet notamment d'éviter le gaspillage et la surconsommation avec une consommation contrôlée de lingettes et de solvant nécessaire pour chaque tâche grâce au seau distributeur. **WETTASK* ESD** offre ainsi une meilleure maîtrise des coûts en réduisant jusqu'à 20% la consommation de solvants ou de produits chimiques.

De plus, grâce à son joint étanche et son couvercle auto-fermant, le système **WETTASK* ESD** permet de renforcer la sécurité des opérateurs en limitant leur exposition aux solvants et produits dangereux. En effet, **WETTASK* ESD** va diminuer les émanations de COV (Composés Organiques Volatils) grâce à l'ajustement du niveau de saturation par le contrôle de la quantité de solvant versée, et va également réduire les risques de déversement accidentel grâce à la fermeture automatique du couvercle sécurisé.

La sécurité et la bonne utilisation du système sont également facilitées grâce au système d'étiquetage et aux pastilles et bandes de différentes couleurs permettant de fournir les informations pertinentes aux utilisateurs et d'identifier facilement et rapidement le solvant contenu dans les seaux.

UNE SOLUTION PERFORMANTE, AVEC UN ENTREPOSAGE SIMPLIFIÉ.

Ce système "tout-en-un" complètement hermétique, sans aucun risque pour l'utilisateur, permet le traitement d'une surface de près de 300 m² par seau. Le seau **WETTASK* ESD** préserve l'efficacité de l'essuyeur pendant environ 1 mois en limitant les risques de contact. De plus, le système permet d'éviter que l'essuyeur soit trop ou pas assez imprégné avec une lingette qui aura toujours le même degré d'imprégnation.

D'autre part, de manière à simplifier le stockage et le transport, les seaux sont empilables les uns sur les autres pour gagner une place précieuse en zone de stockage, comme en manœuvre lors des opérations de nettoyage et d'essuyage.

DIMINUER L'IMPACT ENVIRONNEMENTAL, RENFORCER LA RENTABILITÉ ET LA CONFORMITÉ DE L'ENTREPRISE.

Enfin, le système **WETTASK*** renforce la rentabilité et la conformité globale de l'entreprise en favorisant la baisse des émissions de solvants (**baisse de l'impact environnemental**) dans l'axe d'un développement durable, mais aussi, la baisse des coûts associés à la surconsommation de solvant et des pénalités associés, et d'autre part, la productivité accrue grâce à la diminution des gaspillages et des tâches répétitives.

Kimberly-Clark Professional* présente son système d'essuyage industriel

KIMTECH* Système KIMTECH* WETTASK* ESD



Design: Anap-Cem / 01 41 000 000
Créer photos: Kimberly-Clark Professional

www.kcprofessional.fr



Ensemble, nous créons des environnements de travail exceptionnels



- . Annonceur : KIMBERLY-CLARK PROFESSIONAL*
- . Contact : Marché "Industrie" : Lauriane COUTURIER
- . Adresse : 55 av. des Champs Pierreux - Le Capitole - 92012 Nanterre
- . Téléphone : Tél. : (33) 141 919 700 / Fax : (33) 141 919 799
- . Web : www.kcprofessional.fr / Lauriane.Couturier@kcc.com
- . Agence Presse : ARTOP - Fabrice Le Monnier - Tél. : (33) 141 030 020 / flemonnier@artop-com.com



Kimberly-Clark Professional*

Concepteur et fabricant de solutions de nettoyage, d'hygiène et de sécurité.

Des produits pour l'hygiène et la sécurité

Avec une implantation reconnue à l'échelle internationale, Kimberly-Clark Professional* est présent dans l'hexagone avec un siège commercial situé à Nanterre 92012 dans les Hauts-de-Seine, et deux usines de production situées l'une à Villey-Saint-Etienne (54) et l'autre à Sotteville-Lès-Rouen (76). Kimberly-Clark Professional* se distingue dans les secteurs de l'hygiène, de la santé et de la sécurité, et sur des marchés très diversifiés.

Des solutions essentielles pour garantir des environnements de travail exceptionnels

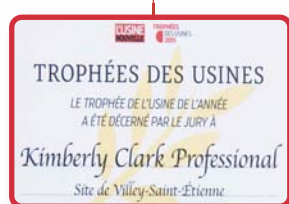
Kimberly-Clark-Professional* propose à l'international des solutions essentielles afin de garantir un environnement de travail plus sain, plus sûr et plus productif. Kimberly-Clark Professional* offre des solutions d'hygiène (avec ses marques phares KLEENEX®, SCOTT®, KIMCARE*, ...), d'essuyage (WYPALL*, KIMTECH*), et des équipements de protection individuelle innovants (KLEENGUARD*, JACKSON SAFETY*).

Une démarche environnementale pour un développement durable

"Notre approche commence par une prise de conscience : la façon dont nous exploitons les ressources aujourd'hui façonne le monde de demain. Nous réduisons donc notre impact environnemental à toutes les étapes du cycle de vie de nos produits : de la conception à la fin de vie, en passant par la fabrication et la distribution. Nous proposons des solutions saines et respectueuses de l'environnement. L'approvisionnement responsable en fibres est clé pour Kimberly-Clark Professional. Au-delà de la proportion importante de fibres recyclées dans nos produits, 100% des fibres vierges que nous utilisons sont certifiées issues de forêts gérées durablement. Notre stratégie pour un Développement Durable contribue à la création d'Environnements de Travail Exceptionnels plus sains, plus sûrs et plus productifs".

Secteurs d'activités :

- AEROSPATIALE - AGROALIMENTAIRE - AUTOMOBILE - INDUSTRIE DES MÉTAUX - BUREAUX - ENSEIGNEMENT -
- HÔTELLERIE - SANTÉ - INDUSTRIES PHARMACEUTIQUES - LABORATOIRES - MICROELECTRONIQUE - ...



KIMBERLY-CLARK PROFESSIONAL* ÉLU «USINE DE L'ANNÉE»
1er prix du «Trophée des Usines 2015» décerné par l'USINE NOUVELLE.

Une nouvelle récompense pour le savoir-faire de KIMBERLY-CLARK PROFESSIONAL* qui souligne l'excellence opérationnelle de l'entreprise s'appuyant sur les principes du «Lean Manufacturing» susceptible de servir de modèle pour toutes les industries pratiquant l'amélioration continue.