



## Le marché de l'automobile toujours en difficulté Immatriculations de voitures neuves en 2021

(Source : Ministère de la Transition Ecologique)



**2,214  
millions  
en 2019**

**1,684  
millions  
en 2020**

**1,693  
millions  
en 2021**

Marquée par l'arrivée dans nos vies de la **COVID-19** et des restrictions - confinements notamment - qui l'ont accompagnée, l'année 2020 a enregistré une **chute historique et spectaculaire** des immatriculations de voitures neuves en France (métropole et département d'outre-mer).

En dépit d'une reprise économique certaine, l'année 2021 n'aura guère fait mieux sur le marché du neuf puisque les chiffres arrêtés au 31 décembre dernier sont, à 9 000 unités près, pratiquement les mêmes que l'an passé.

Aux incertitudes toujours présentes liées à la pandémie s'est ajoutée la **pénurie de semi-conducteurs** (indispensables au fonctionnement des circuits intégrés et des puces électroniques) qui a contraint au second semestre les constructeurs à réduire considérablement leur production et à allonger leurs délais de livraison.

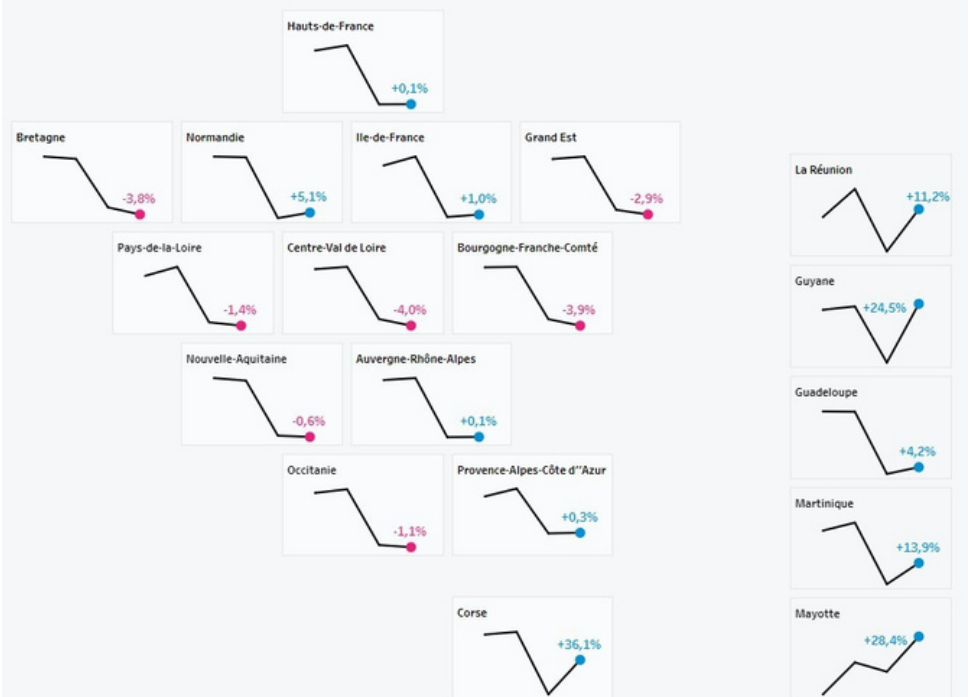
Afin de mesurer l'impact de la crise sanitaire sur la vente de voitures neuves en France, l'agence spécialisée en data Flashs a créé pour le site [cartegrise.com](https://cartegrise.com) un **outil dynamique** qui permet de visualiser et de comparer l'évolution des immatriculations de voitures neuves depuis 2018 par région et par département.

Ainsi globalement, la région la plus fortement touchée est celle des Hauts-de-France qui affiche un recul de **-3,4%** quand la Corse limite cette chute à **-18%**.

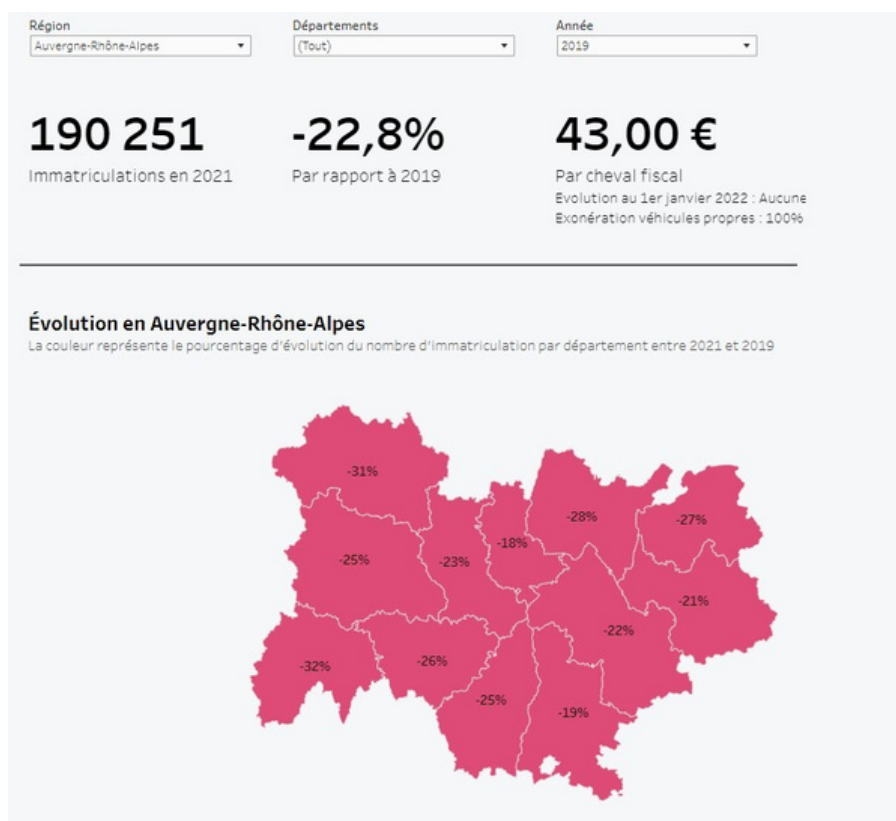
Le moins mauvais résultat est enregistré dans les départements d'outre-mer avec **-12%** entre 2019 et 2021, un chiffre qui peut s'expliquer par les importants retards de livraison connus au plus fort de la crise en 2020 et en partie compensés l'année suivante.

### Évolution du nombre d'immatriculations par région

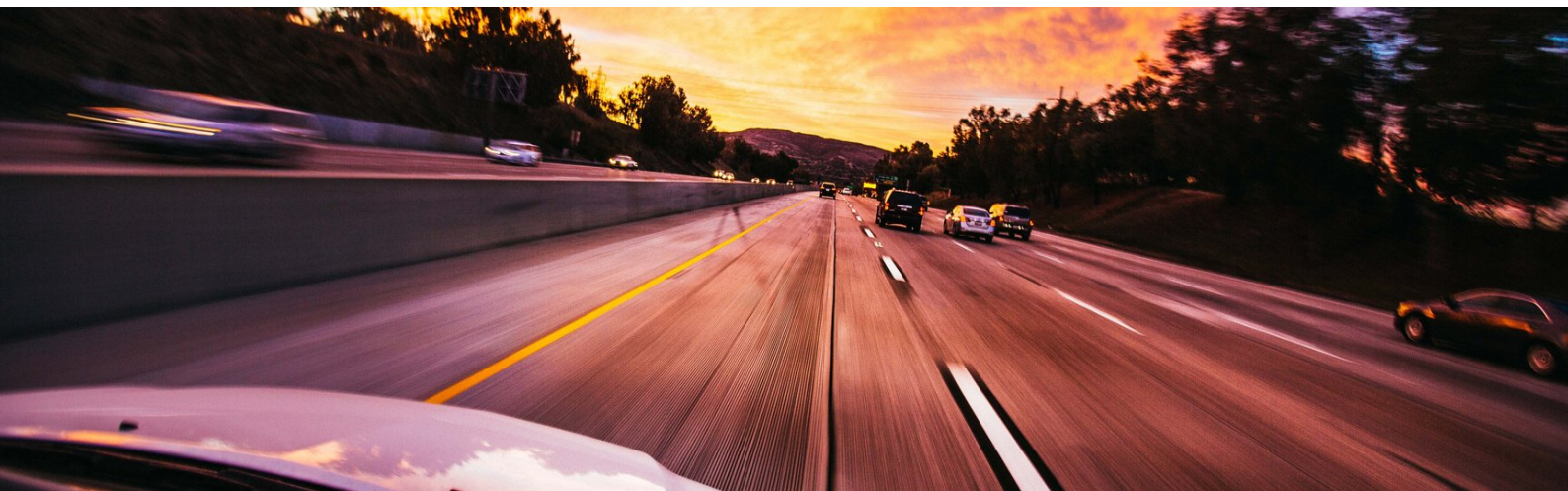
Chiffres entre 2018 et 2021. Le point indique l'évolution en 2021 vs. 2020.



Ainsi, on constate par exemple qu'entre 2019 et 2021, les immatriculations ont chuté de **-23%** dans la région Auvergne-Rhône-Alpes, le Cantal étant le département le plus impacté avec **-32%** et le Rhône celui ayant le mieux résisté, mais avec une baisse de **18%** tout de même.



Source : Ministère de la Transition Ecologique / Immatriculations de voitures neuves en France / Décembre 2021



En cas de reprise de cette enquête un lien de votre part vers [l'article source sur le site Cartegrise.com](#), commanditaire de cette dernière, serait agréable à notre équipe 😊.



Agréé et habilité par le ministère de l'Intérieur, cartegrise.com est un site dédié à la dématérialisation et la simplification des démarches administratives. Il permet aux automobilistes d'effectuer leur demande de carte grise 24h/24 en quelques clics et offre à ses utilisateurs conseils et actualités sur la réglementation automobile.

