



Communiqué de presse

Colombe le 26 mars 2019

EDP annonce le lancement de Saving and Monitoring Tyre and Pressure, une fonctionnalité TPMS pour ses Logiciels de Gestion de Pneumatiques Poids Lourds

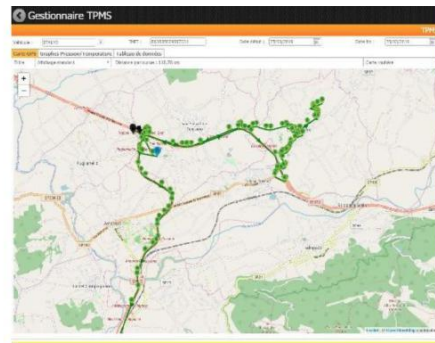
EDP (Electronic Data Process) annonce la disponibilité de SMTP (Saving and Monitoring Tyre and Pressure), pour ses Logiciels de Gestion de Pneumatiques Poids Lourds. Cette fonctionnalité TPMS conçue autour de la norme bluetooth, permet aux utilisateurs de connaître en temps réel la pression et la température de leurs pneumatiques.

EDP (Electronic Data Process), le spécialiste de la Gestion Informatisée de Pneumatiques Poids Lourds, annonce la disponibilité mondiale de SMTP (Saving and Monitoring Tyre and Pressure). Cette nouvelle fonctionnalité TPMS (Tyre Pressure Monitoring System) basée sur une technologie bluetooth, est à présent disponible sur les Logiciels de Gestion de Parc Pneumatique Tyrepark et Fleetcheck d'EDP. A l'aide de capteurs intégrés aux pneumatiques, les gestionnaires de parc et les conducteurs peuvent connaître en temps réel, depuis un ordinateur ou une application, la pression et la température de leurs pneumatiques.

« SMTP permet de visualiser instantanément l'état d'un pneumatique afin d'éviter les crevaisons ou la surconsommation. Avec un bar en trop ou en moins, un pneumatique s'abîme plus vite et peut faire consommer jusqu'à 20% de carburant en plus. En cas d'anomalie, SMTP alerte le chauffeur et le gestionnaire de parc qu'une intervention est nécessaire. » détaille Jean-Luc Giusti, DG d'Electronic Data Process.



Communiqué de presse



Seule entreprise française à proposer ce service sur la niche du poids lourd et du génie civil, cette fonctionnalité couplée aux outils de gestion de l'usure des pneumatiques EDP déjà disponibles, permet aux réseaux qui ont pu le tester de dégager une meilleure marge sur la gestion de leur parc (jusqu'à 600,000 euros supplémentaires).

A propos de EDP

Fondée en 2001 par trois ingénieurs, Jean-Luc Giusti actuel DG, Reynald Perrein et Christophe Chiappe, Electronic Data Process, grâce à ses logiciels, gère aujourd'hui plus de 300,000 cartes grises et 2 millions de pneumatiques dans le Monde. Les 17 salariés de la Société basée à Colombe (38) et Bordeaux (33) collaborent régulièrement avec des références prestigieuses telles que Michelin, Profil Plus, Point S, First Stop... Aussi bien en France qu'à l'étranger. www.edp.fr