

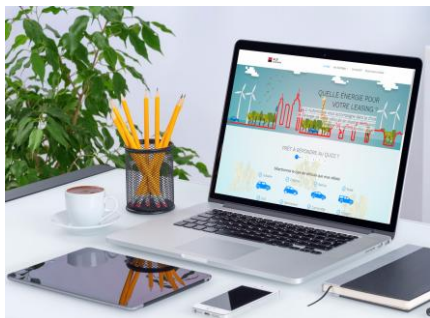
FLASH INFO

Paris, le 4 mai 2017

ALD AUTOMOTIVE ACCOMPAGNE LES CONDUCTEURS VERS UNE MOTORISATION RESPONSABLE

ALD Automotive lance aujourd'hui un nouveau service digital destiné à accompagner les conducteurs dans leur choix de véhicule afin qu'il soit complètement adapté à leurs besoins. Nommé « Quelle énergie pour votre location ? », ce nouvel outil accessible en ligne (<https://energie.aldautomotive.fr>) a été conçu et pensé aussi bien pour les clients d'ALD Automotive que les particuliers qui chercheraient un appui et un conseil totalement objectif afin de trouver des solutions personnalisées et responsables.

Kilométrage annuel, usages du véhicule, distance domicile/travail, priorités du conducteur (environnement, budget, confort..) sont autant de critères analysés par ce guide pédagogique et ludique conçu par ALD Automotive. Ainsi, « quelle énergie pour votre location ? » intègre les fonctionnalités suivantes :



- **Un Quiz** pour connaître les motorisations les plus adaptées à l'usage du véhicule
- **Une sélection de véhicules** adaptés à l'usage de l'internaute
- **Les avantages associés** à chacune des motorisations (diesel, essence, hybride, électrique).
- **L'accès en exclusivité** au livre Blanc ALD « **L'AVENIR DES CARBURANTS ALTERNATIFS** » écrit en collaboration avec Frost & Sullivan.

« Le véhicule d'entreprise doit s'adapter à l'usage qui en est fait par le conducteur. Avec les énergies alternatives qui sont de plus présentes sur le marché, il est important que les automobilistes puissent connaître la motorisation et le véhicule qui correspondent le mieux à leurs usages. C'est la raison pour laquelle nous mettons aujourd'hui à disposition ce nouvel outil de comparaison et d'aide à la décision. ALD Automotive a pour ambition d'accompagner les entreprises, les professionnels et les particuliers dans leurs choix afin de leur apporter les solutions les plus pertinentes à la fois économiques et écologiques. » Explique Michel ROITMAN Directeur de la Stratégie et du Développement d'ALD Automotive France.

Rendez-vous sur le site <https://energie.aldautomotive.fr> pour en savoir plus et n'hésitez pas à partager cette annonce avec le #QuelleEnergie

ALD Automotive

ALD Automotive est la ligne métier location longue durée et gestion de parcs automobiles du groupe Société Générale. ALD Automotive est une société de référence sur le marché de la gestion de parcs automobile au niveau international :

- Une présence dans **41 pays**
- **5 000 collaborateurs**
- un parc géré de plus de **1300 000 véhicules** (au 31 mai 2016)

Alliant professionnalisme et qualité de service, ALD Automotive développe des solutions d'externalisation de gestion de flottes pour les entreprises au niveau national comme international.

Pour plus d'informations, vous pouvez suivre le compte LinkedIn, le compte twitter  @ALDautomotiveFR ou visiter le site www.aldautomotive.fr

Société Générale

Société Générale est l'un des tout premiers groupes européens de services financiers. S'appuyant sur un modèle diversifié de banque universelle, le Groupe allie solidité financière et stratégie de croissance durable avec l'ambition d'être la banque relationnelle, référence sur ses marchés, proche de ses clients, choisie pour la qualité et l'engagement de ses équipes. Acteur de l'économie réelle depuis 150 ans, Société Générale emploie plus de 148 000 collaborateurs, présents dans 76 pays, et accompagne au quotidien 30 millions de clients dans le monde entier en offrant une large palette de conseils et solutions financières sur mesure aux particuliers, entreprises et investisseurs institutionnels, qui s'appuie sur trois pôles métiers complémentaires :

- **La banque de détail en France** avec les enseignes Société Générale, Crédit du Nord et Boursorama qui offrent des gammes complètes de services financiers avec une offre multicanal à la pointe de l'innovation digitale.
- **La banque de détail à l'international, services financiers et assurances** avec des réseaux présents dans les zones géographiques en développement et des métiers spécialisés leaders dans leurs marchés.
- **La banque de financement et d'investissement, banque privée, gestion d'actifs et métier titres** avec leurs expertises reconnues, positions internationales clés et solutions intégrées.

Société Générale figure dans les principaux indices de développement durable : DJSI (World et Europe), FTSE4Good (Global et Europe), Euronext Vigeo (Europe, Eurozone et France), ESI Excellence (Europe) d'Ethibel et 4 des indices STOXX ESG Leaders.

Pour plus d'information, vous pouvez suivre le compte twitter  @societegenerale ou visiter le site www.societegenerale.com