



Sesam11d

Conférence de Presse

23 janvier 2019



Le bilan 2018



François Brabander
Président SesamIld

562 646 véhicules immatriculés en LLD
22,2 % des immatriculations du marché TOTAL

+ 1,86 % par rapport au marché total

Le bilan 2018

Immatriculations VP + VU jusqu'à 3T5

Année	2018	2017	
Marché Total	2 534 607	2 463 433	2,89%
Dont LLD	562 646	552 390	1,86%
	22,20%	22,42%	

Le bilan 2018

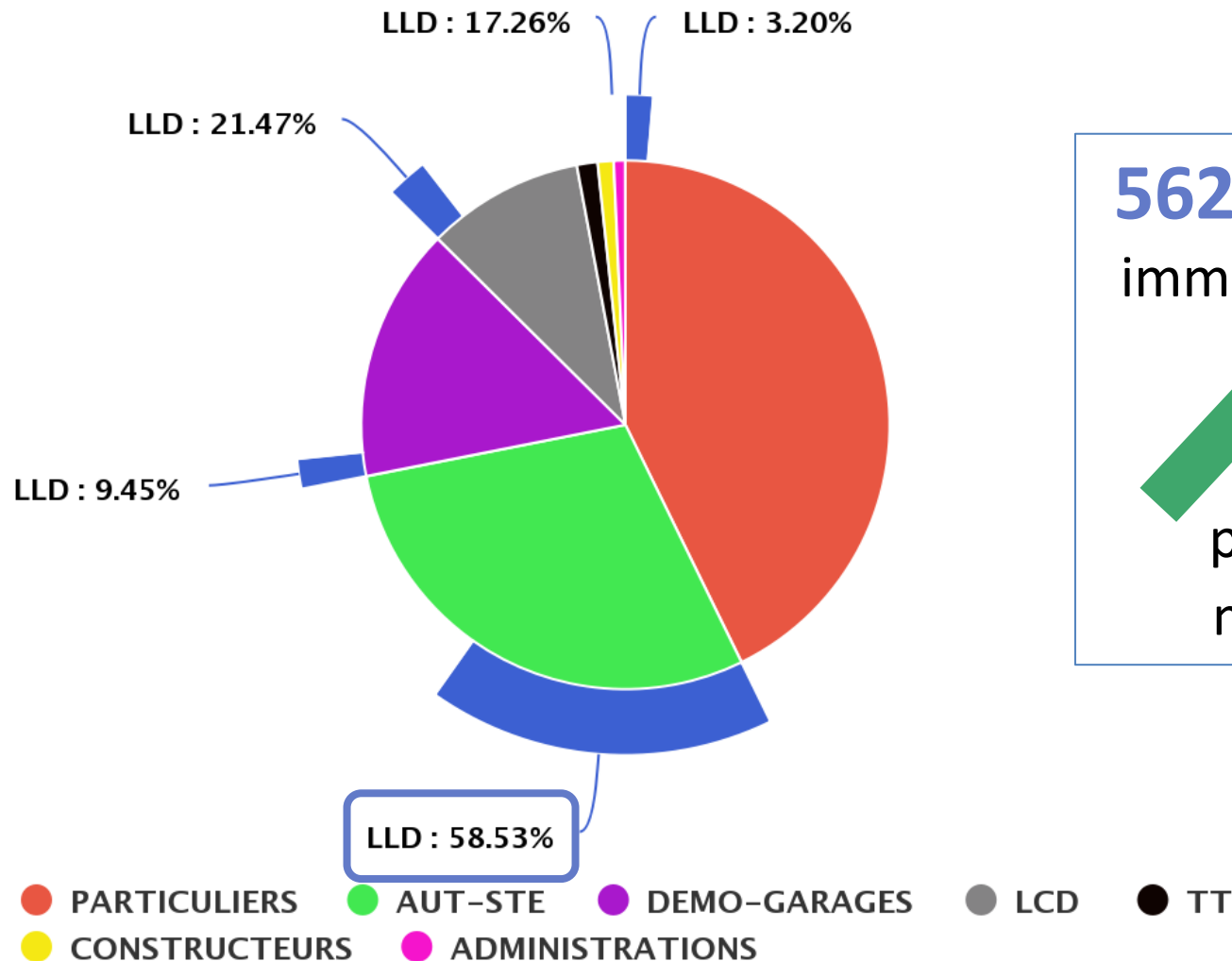
Immatriculations VP + VU jusqu'à 3T5

*** Répartitions des Immatriculations en 2018 ***

	2018		2017	
cumul S1	301 620	53,61%	285 807	51,74%
cumul S2	261 026	46,39%	266 583	48,26%
	562 646		552 390	

432 153 véhicules en LLD sur le marché TOTAL
Pour **738 346** pour le canal "AUT STE – Entreprises"
Soit **58,53%** des véhicules d'entreprise
Immatriculées en LLD

Le bilan 2018




562 646 véhicules immatriculés en LLD

1,86 % par rapport au marché total

Le bilan 2018

1 448 178 véhicules en parc
+ 6,74% 

425 958 véhicules en Fleet
+10,72% 

1 874 136 véhicules gérés !
+7,62% 

Le mix énergétique des immatriculations LLD

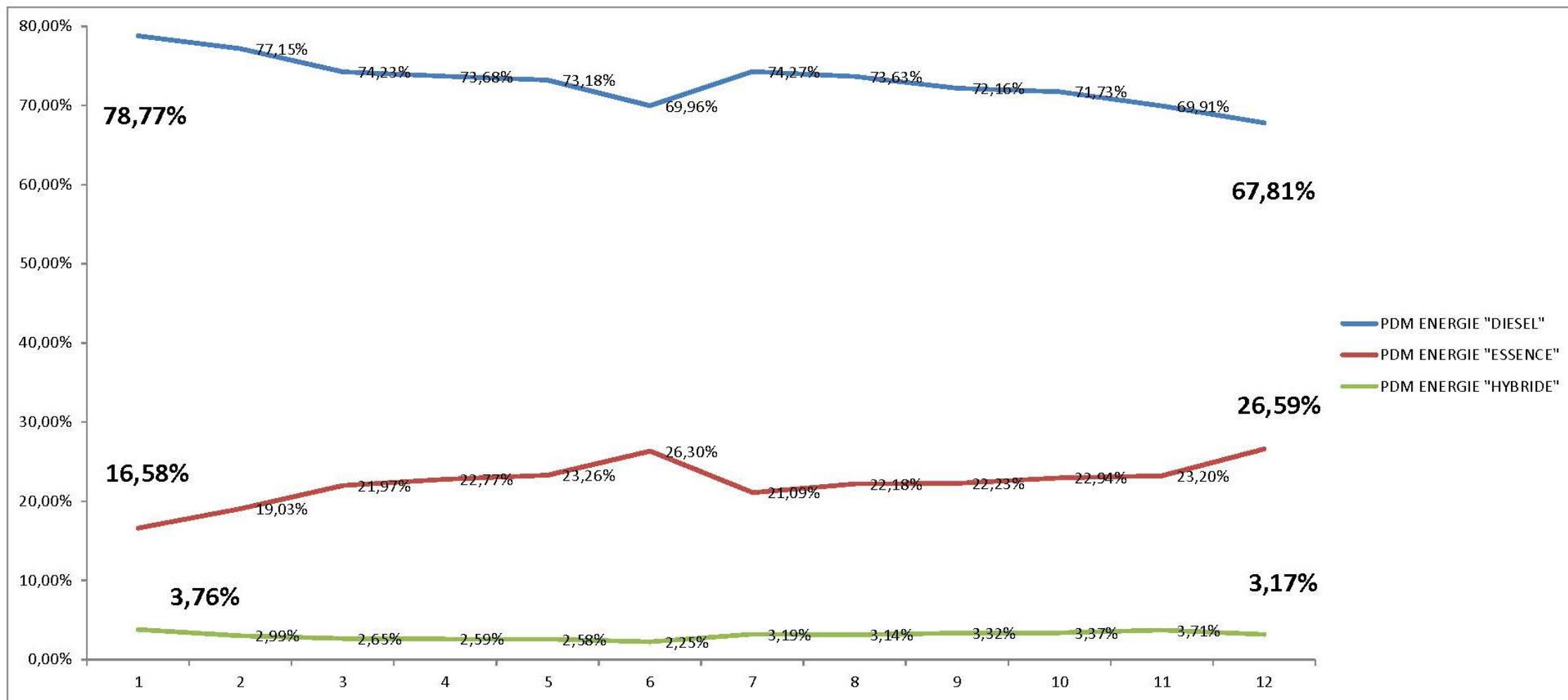
- **410 207** véhicules **Diesel** : volume en baisse de 8,6 %
- **126 757** véhicules **essence** : volume en hausse de 47,7 %
- **16 962** véhicules **Hybrides** augmentation du volume de 56,9%
- **8 469** véhicules **Electrique** augmentation du volume de 25,5%
- **251** véhicules **Autres**



Périmètre total LLD : 562 646 véhicules

Bilan 2018

FOCUS ENERGIES



Taux CO2 du parc LLD vs Marché total

Taux moyen CO2 du parc LLD


- ✓ 107,30 vs 113,48 marché total (2017)
- ✓ **109,35 vs 114,39 marché total (2018)**

Focus VP

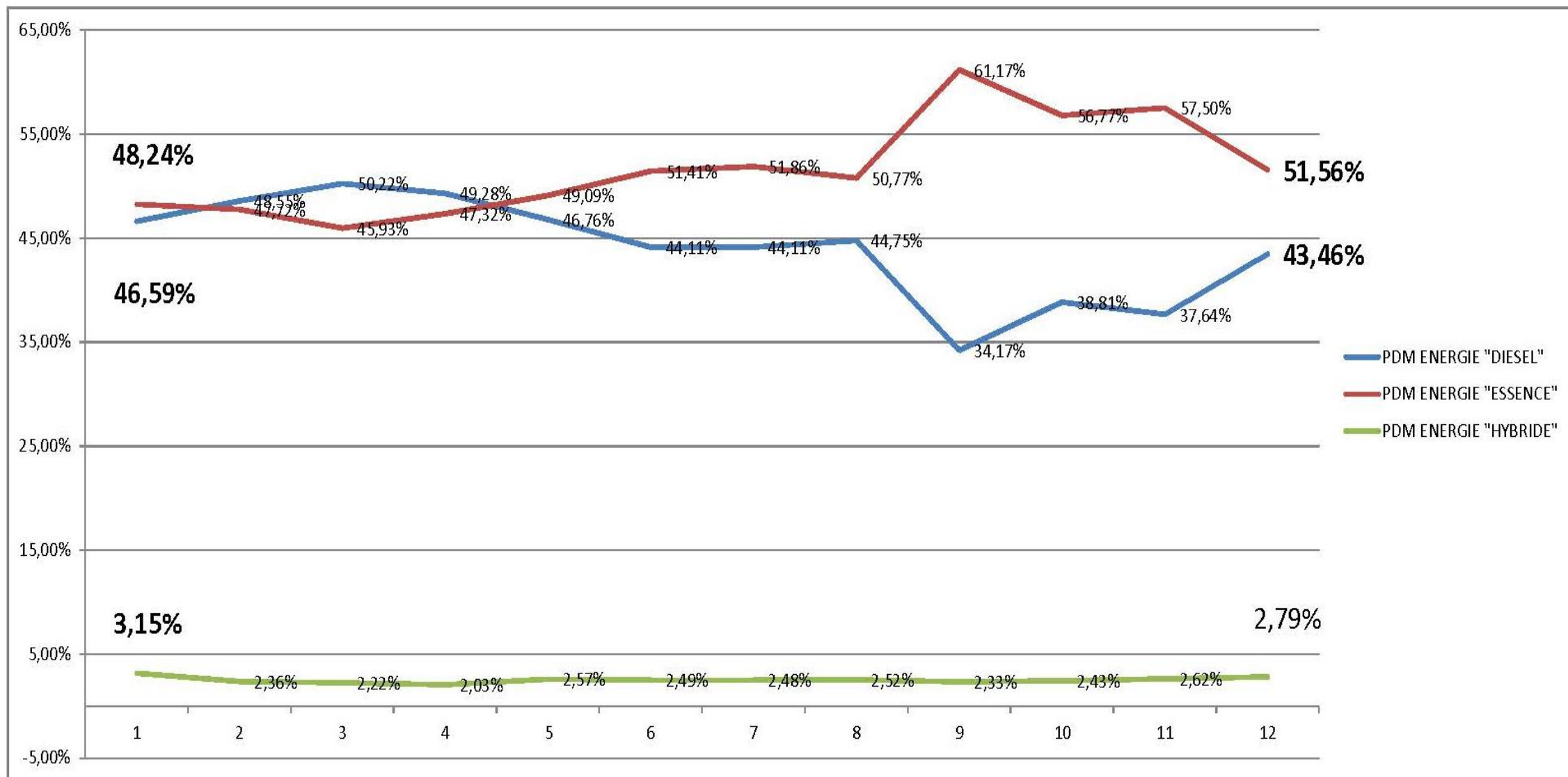
104,67 parc LLD vs 110,88 marché total en 2017

106,61 parc LLD vs 111,61 marché total en 2018

La LLD à particuliers en progression !

34 689 contrats LLD (+ 21,5 % vs 2017) 

- **3,2 %** des immatriculations du marché TOTAL
- Le même marché en 2017 était à **2,7%**
- **Le marché des particuliers représente 6,2 % des immatriculations LLD** (tous genres confondus alors que le même marché en 2017 était à **5,2%**)



TOP10 véhicules loués

TOP		Modèle	Volume
2017	2018		
1	1	CLIO	59 509
6	2	3008	28 196
2	3	208	27 593
7	4	C3	26 374
4	5	308	24 638
3	6	MEGANE	21 973
5	7	KANGOO	19 940
10	8	CAPTUR	15 229
8	9	SCENIC	15 167
9	10	BERLINGO	14 201





30 adhérents représentant 98% du marché de la lld
4000 salariés à parité femme homme

Un secteur en croissance constante et régulière

Près de 2 millions de véhicules gérés en LLD,

20% des immatriculations annuelle en France

60% des immatriculation en entreprises



Plus de 10 milliard d'€ d'achats / an

Des contrats de 42 mois en moyenne : des véhicules récents !

Des contrats de 98 000 km en moyenne

Près d'1 million d'amendes gérées

Un nouveau site Internet

ESPACE ADHÉRENTS 



Syndicat des Entreprises des Services Automobiles en LLD et des Mobilités

ACTUALITÉS / ÉTUDES

CHIFFRES CLÉS

LOCATION LONGUE DURÉE

QUI SOMMES-NOUS ?

CONTACT



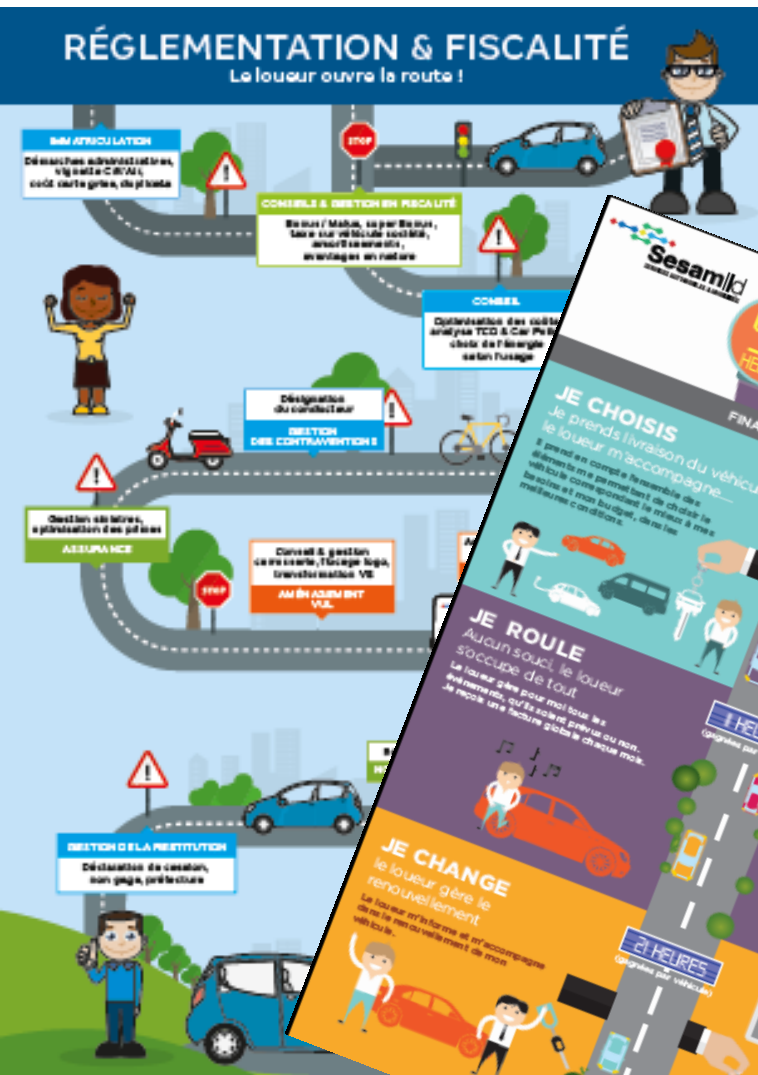
**Simplicité, souplesse
et budget auto maîtrisé**

SAVOIR PLUS



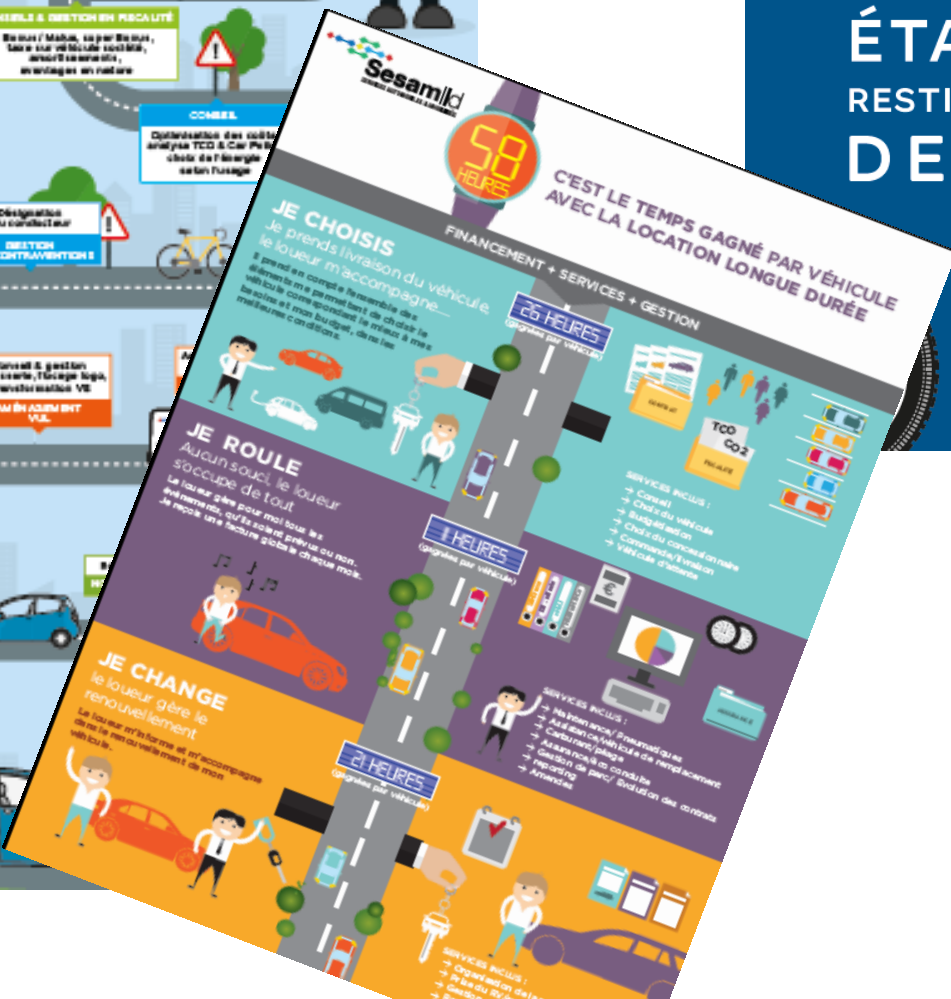
RÉGLEMENTATION & FISCALITÉ

Le loueur ouvre la route !



ÉTAT STANDARD RESTITUTION DES VÉHICULES DE LOCATION

Édition 2018



LOCATION LONGUE DURÉE

Simplicité, Souplesse et Budget automobile maîtrisé !



3^{ème} édition des Ateliers de SesamIld

29 novembre - Mercure Porte de Vanves - Porte de Versailles



Groupe
Argus

gt motive
a wendell partner company

ARIS **LIST**

CARGLASS
ENTREPRISES

DataNeo
La nouvelle approche du marketing direct

JATO

MACADAM
ON THE ROAD TO EXCELLENCE

MobilityTech**Green**
Making Things Move

opteven
Désormais, la qualité a un nom

PROFIL+
www.pmfplc.fr

Sidexa
a Solera company

SOFICO

VEGA
SYSTEMS



SesamIld

Travaux 2019

Impacts des normes WLTP

Stéphane Copie

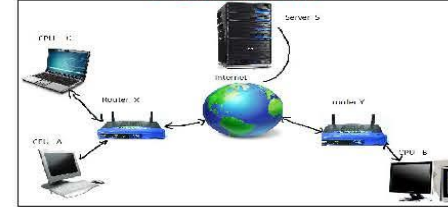
Président Commission Operations SesamIld

Changement de protocole d'homologation WLTP vs NEDC : les 7 différences

Pre-WLTP



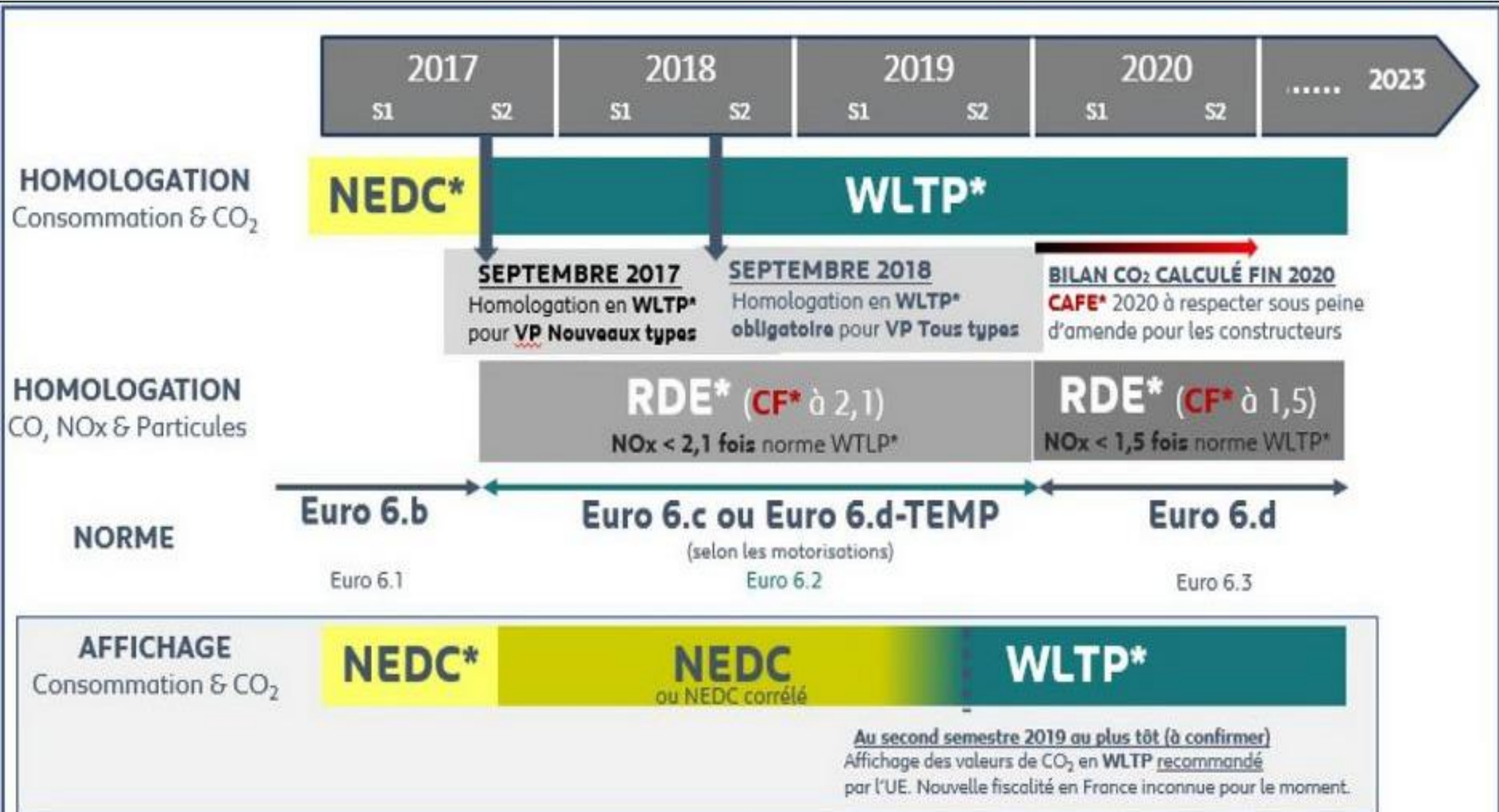
Post WLTP



	NEDC	WLTP
Vitesse moyenne	34 km/h	46 km/h
Vitesse Maxi	120 km/h	131 km/h
Durée du test	23 min	30 min
Distance du test	11 km	23km
Température extérieure	20-30°	14-23°

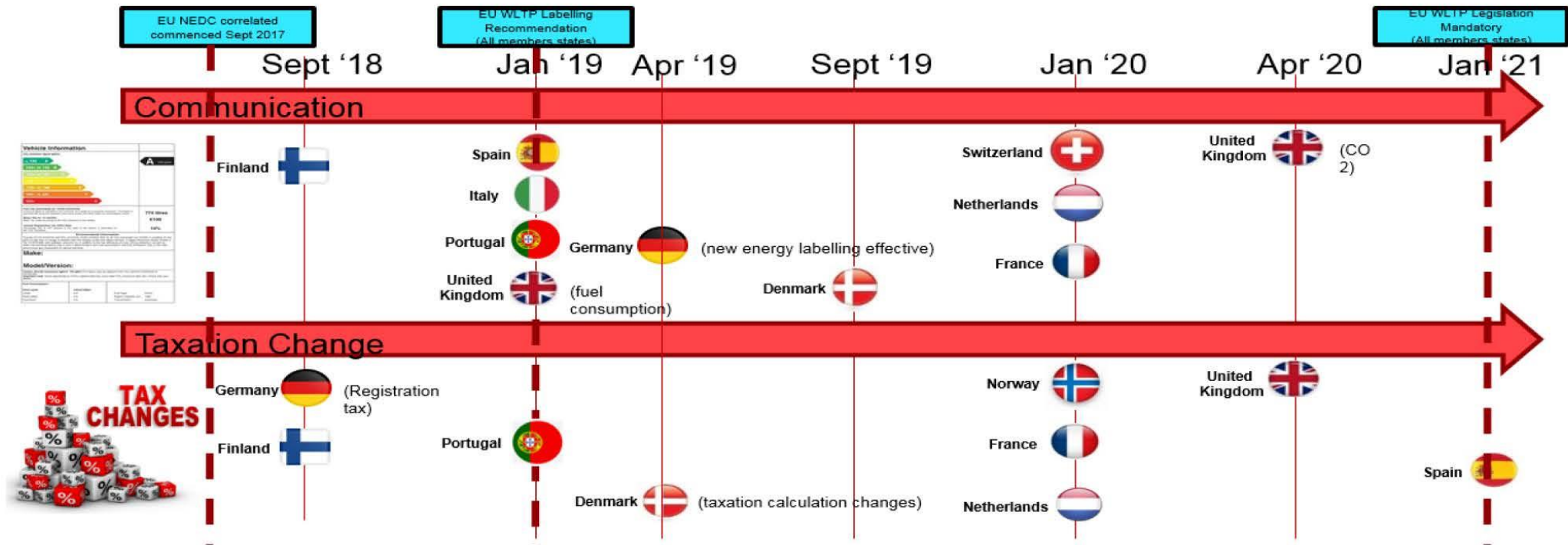
- Mise en place d'un NEDC Corrélé jusqu'à fin 2019 : valeur WLTP sur laquelle un coefficient est appliqué
- Une seule marque en France est passée en FULL WLTP (Suzuki) et également quelques versions de l'AUDI Q5

Calendrier



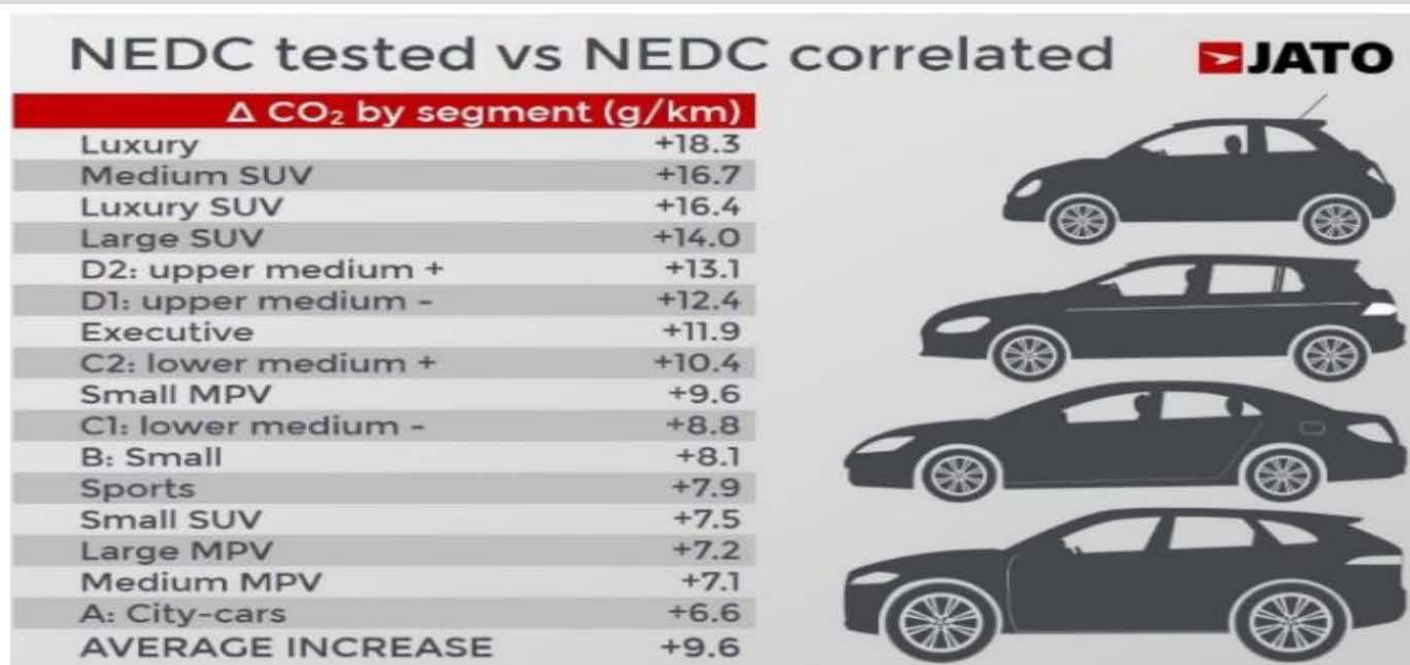
Calendrier

WLTP Calendrier



- 28 membres de la communauté européenne, la Norvège, l'Islande, La Suisse et le Liechtenstein, la Turquie et Israël.
- Autres pays ayant également ratifié l'accord WLTP: Chine, Japon, Corée du Sud, Russie, Inde et Etats-Unis. En cours d'étude pour modalités de mise en œuvre.

Changement de protocole d'homologation Impact NEDC corrélé



- Passage de NEDC vers NEDC corrélé en Europe : +9.6g/km
- Données Europe pondérées par les immatriculations

Le marché France Evolution du CO2



Impact WLTP vs NEDC

Analyse marché Finlandais

Véhicules Finlande / Exemples	NEDC			WLTP			Augmentation Malus €	Augmentation TVS €
	CO ²	Malus 2019 €	TVS 2018 €	CO ²	Malus 2019 €	TVS 2018 €		
Citroën C3 1.2 PURETECH 68 LIVE	113	0	508,50	133	540	864,50	540	356,00
Citroën C3 Aircross 1.2 PURETECH 110 S&S SHINE	115	0	517,50	145	1740	1885,00	1740	1367,50
Dacia Duster 1.5 BLUE DCI 115 4WD COMFORT	123	90	799,50	152	2773	1976,00	2683	1176,50
Opel Corsa 1.0 TURBO ENJOY 66KW S/S	115	0	517,50	138	953	897,00	953	379,50
Peugeot 208 1.2 PURETECH 82 ACTIVE	109	0	490,50	131	410	851,50	410	361,00
Peugeot 3008 Access PureTech 130	119	60	535,50	151	2610	1963,00	2550	1427,50
Peugeot 3008 Allure BlueHDi 130 EAT8	108	0	486,00	145	1740	1885,00	1740	1399,00
Peugeot 308 1.6 BLUEHDI 100 ACCESS	98	0	196,00	122	75	793,00	75	597,00
Peugeot 5008 1.5 BLUEHDI 130 S&S ACTIVE	107	0	481,50	139	1050	903,50	1050	422,00
Renault Captur 0.9 TCE 90 ZEN	113	0	508,50	139	1050	903,50	1050	395,00
Renault Clio 0.9 TCE 90 ZEN	105	0	472,50	134	613	871,00	613	398,50
Renault Mégane TCe 115 Life	124	113	806,00	138	953	897,00	840	91,00
Volkswagen Golf 1.6 TDI COMFORTLINE	106	0	477,00	128	253	832,00	253	355,00
Volkswagen Polo 1.6 TDI COMFORTLINE	97	0	194,00	129	300	838,50	300	644,50

- Versions Véhicules disponible en Finlande sur la base des mêmes solutions moteurs et boîtes de vitesses
- TVS 2018 France / Malus 2019 France
- Une remise en cause complète des « Car Policy » existantes va s'imposer

Lexique

- ✓ **W L T P** = **Worldwide Harmonized Light Véhicules**
- ✓ **N E D C** = **New European Driving Cycle**
- ✓ **C A F E 2021** = **Corporate Average Fuel Economy 2021**
- ✓ **R D E** = **Real Driving Emissions**



Merci à nos Membres Associés

