

PSA RETAIL SPARE PARTS

Stratégie de plaques PR de PSA Retail en France & Europe
Démarrage de la plaque de Marseille



Jean-Philippe Imparato, Directeur PSA Retail
Jean- Baptiste Choupot , Directeur B.U PR PSA Retail
Gilles Cheval, Directeur plaque PR Marseille-Marignane

Conférence de presse
Marignane, le 28 juin 2016

PSA RETAIL SPARE PARTS : UNE B.U avec des objectifs ambitieux (1)

- ❑ Devenir un distributeur de Pièces de Rechange, sous-tendu par une organisation de « plaques PR »
- ❑ Périmètre: France, UK, Pays-Bas, Belgique, Allemagne, Suisse, Italie, Espagne, Portugal
- ❑ Génération de CA : passer de 1,2 milliards d'Euros (2015) à 2 milliards d'Euros en 2020
- ❑ Apporter une rentabilité significative à PSA Retail dans un domaine stratégique de la distribution automobile

□ 40 plaques de distribution :

- 20000 références Pièces d'origine Marques
 - Peugeot
 - Citroën
 - DS
 - Eurorepar
- Taux de service = 85%

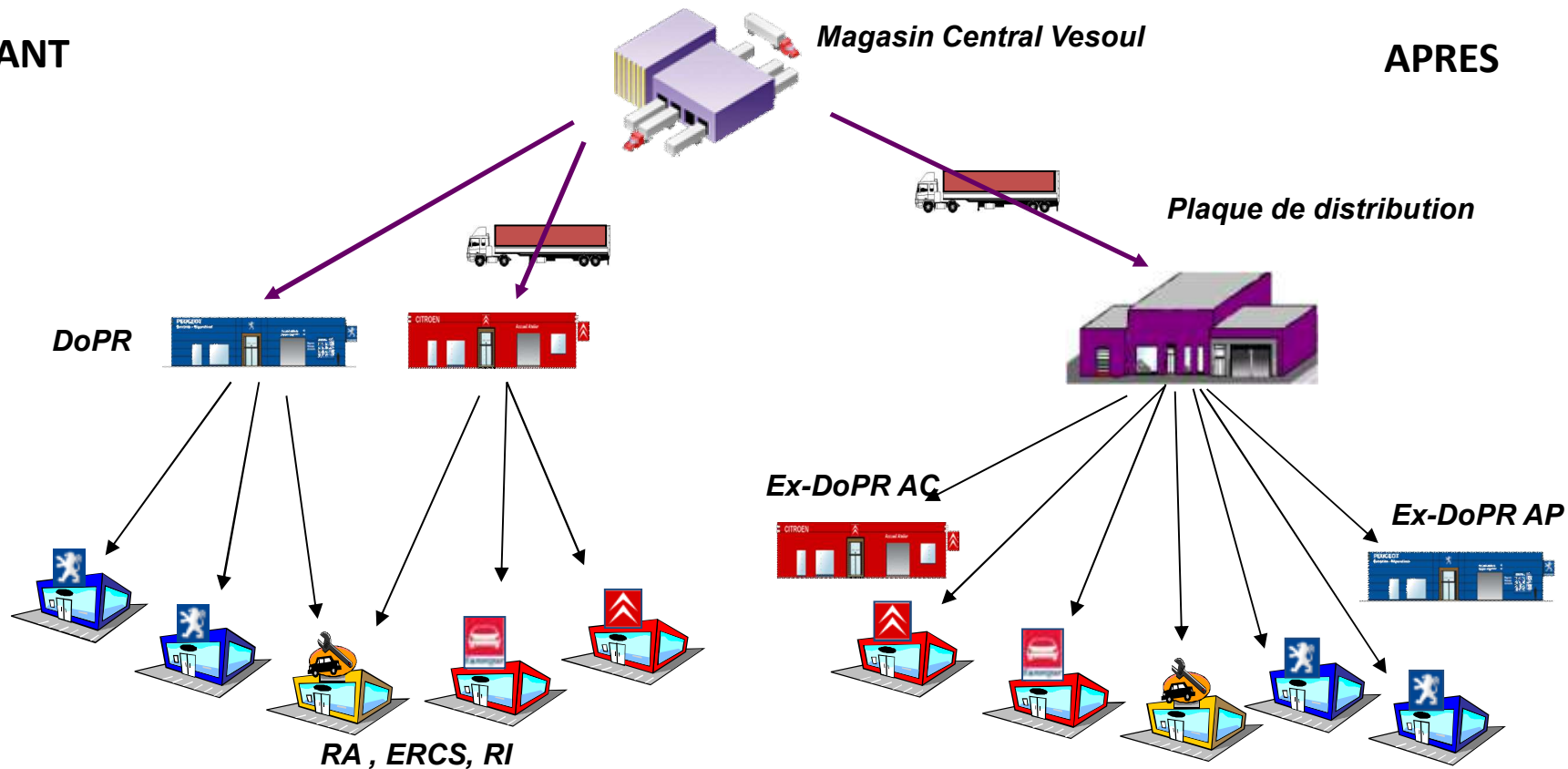
□ Les nouvelles plaques PR de PSA Retail devront être capables de livrer 2 à 3 fois par jour dans un isochrone de une heure et demie, afin :

- De contribuer à la fidélisation des clients des réparateurs se fournissant sur la plaque
- D'augmenter le taux de service

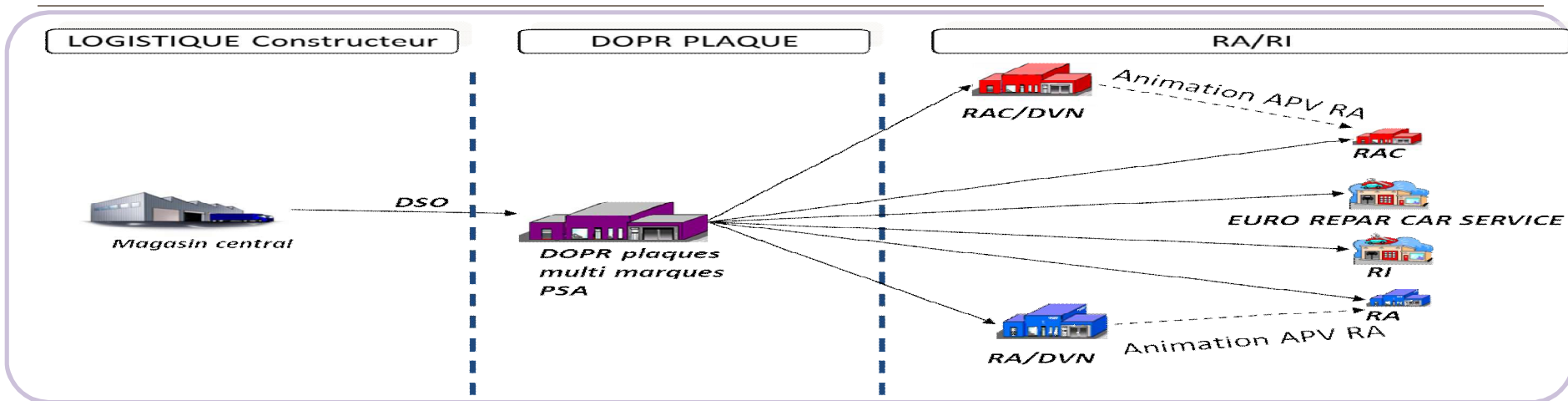
Transformation de la distribution PR Europe

AVANT

APRES



Une meilleure performance pour les Réparateurs agréés (RA) et les Réparateurs Indépendants (RI)



1



Plus de choix : Un accès direct à l'ensemble des références

2



Plus rapide : Une disponibilité rapide de l'ensemble des références

3



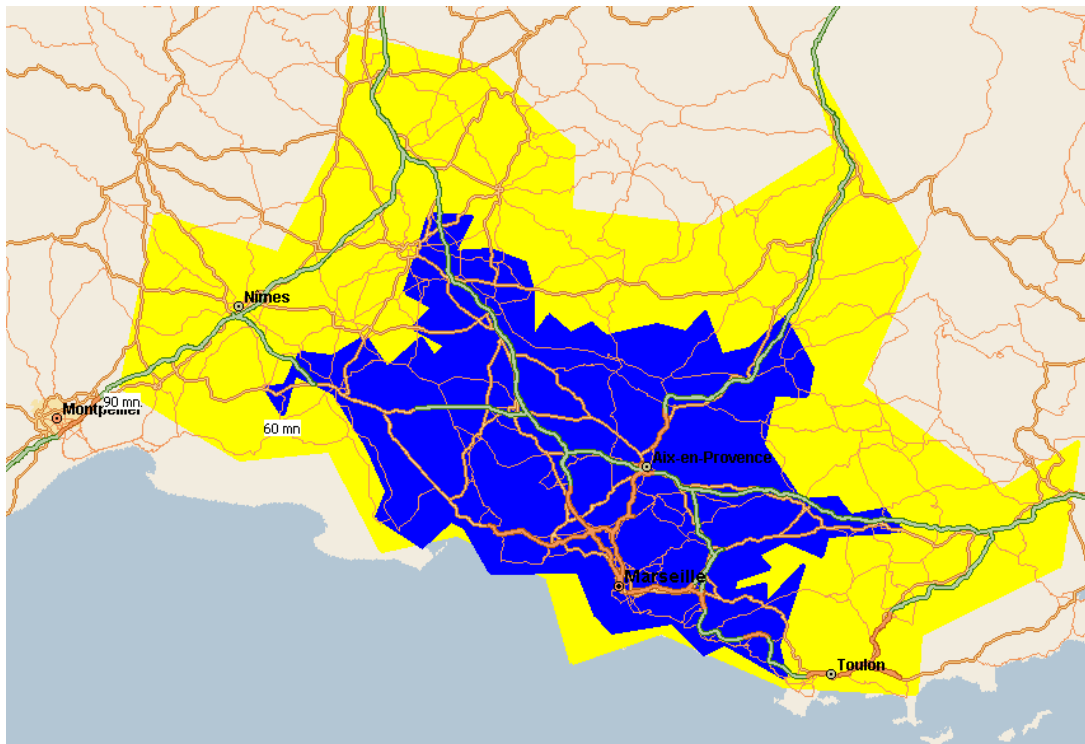
Plus profitable : Une meilleure rotation des stocks, peu de stock mort

- ❑ Une plateforme de 5900 m²
- ❑ 13 quais de chargement
- ❑ Cinq zones de stockage
 - Petites pièces
 - Moyennes pièces
 - Grosses pièces
 - Produits dangereux
 - Pneumatiques
- ❑ 6 Charriots élévateurs
- ❑ Magasin sous entière zone de protection sprinkler (> normes)

- Plaque PR de Marignane située aux confins d'un nœud routier & autoroutier desservant idéalement la zone d'influence
 - A7, A8, A51, A55, D9...



Plaque PR de Marseille : Une zone d'attraction très dense et à haut potentiel



- ❑ Couverture de villes secondaires : Aix-en-Provence, Aubagne, Avignon, Carpentras, Hyères, La Seyne, Istres, Nîmes, Marseille Miramas, Toulon etc.

- ❑ Zone jaune : isochrone 60 minutes au départ de Marignane
- ❑ Zone Orange : isochrone 90 minutes au départ de Marignane
- ❑ Points bleus : DOPR actuels
- ❑ Punaises : RA actuels

Tout déplacement de pièces suivi informatiquement -> TCB (Terminal Code Barre)



Flashage référence / emplacement



Flashage enlèvement quai -> Transport



Flashage livraison client

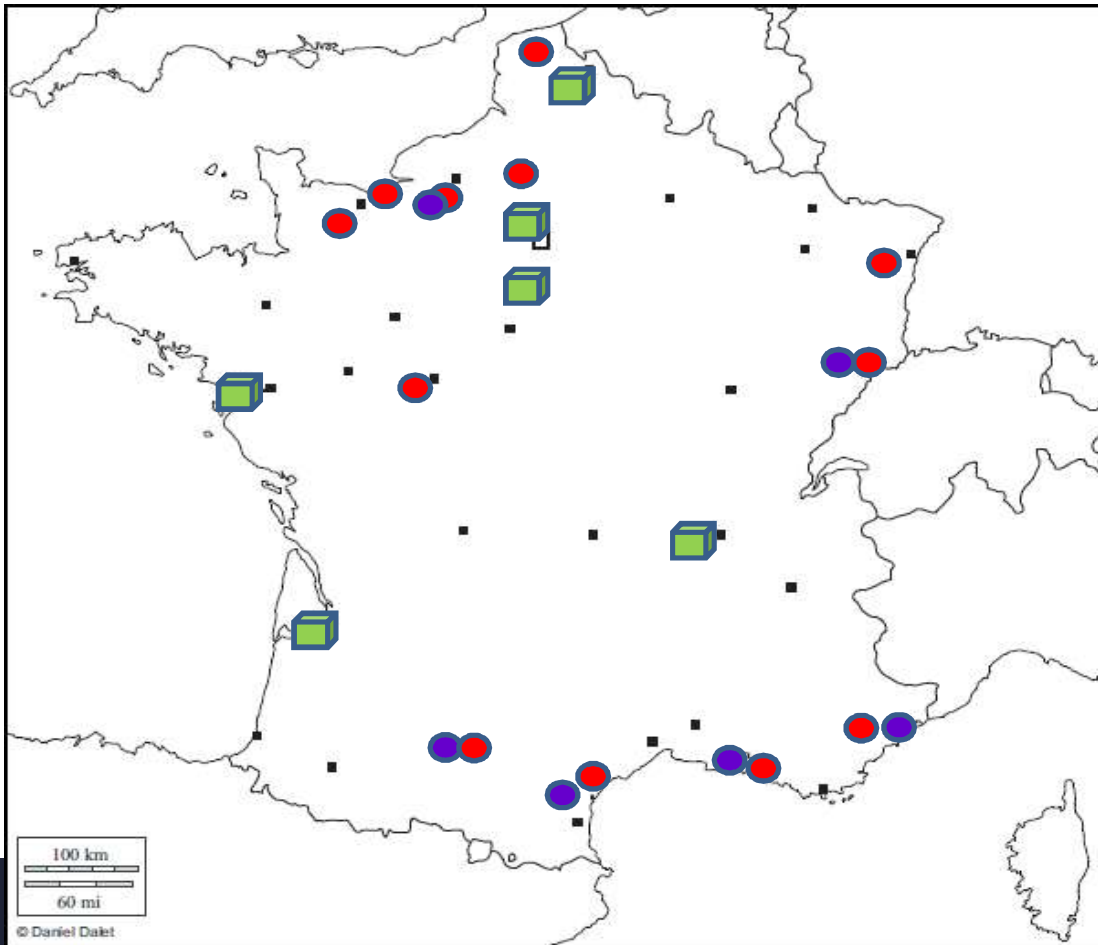


Suivi de la pièce par géolocalisation tout au long du processus

- ❑ Direction & Comptabilité : 5 personnes
- ❑ Activité commerciale : 1 chef de vente & 8 commerciaux itinérants
- ❑ Logistique : 1 responsable d'exploitation & 2 chefs d'équipes
- ❑ 12 Magasinier-piqueurs
- ❑ 2 méthodistes
- ❑ 2 opérateurs retour garantie-qualité
- ❑ Formations : 758 heures de formation avant démarrage
(CACES/Produits dangereux/immersion sites PR)

- ❑ Passage progressif de 800 à 1600 clients
 - Rattachement des distributeurs PR voisins
 - Nouveaux outils de suivi clientèle pour optimiser portefeuille client

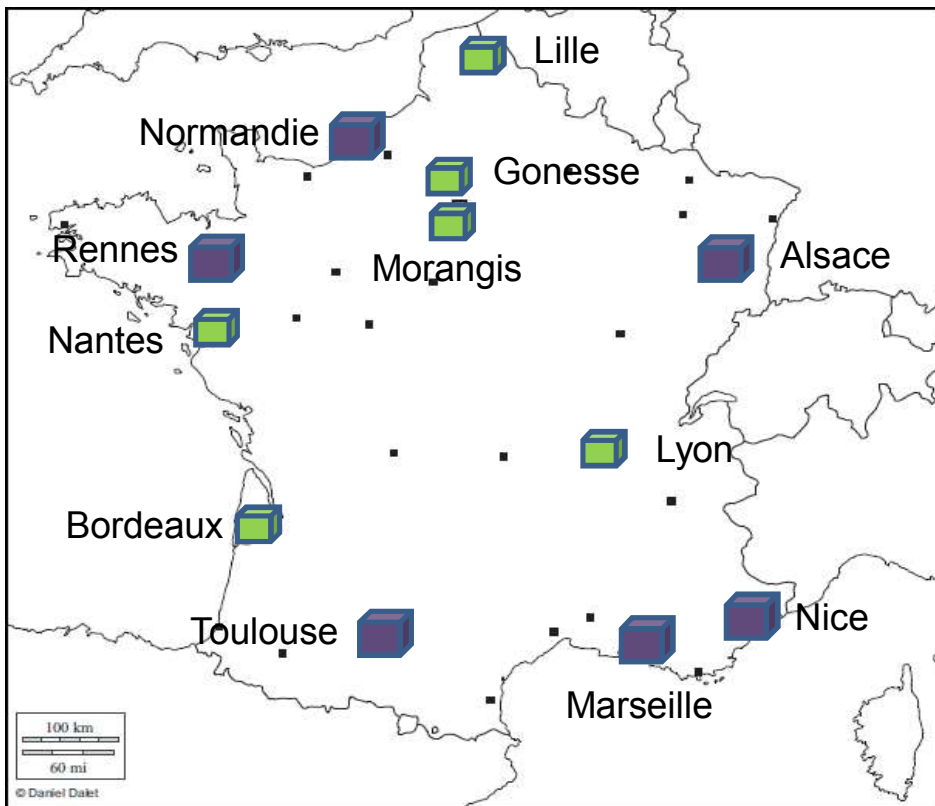
PSA Retail : ancienne organisation distribution PR en France



 Plaque Bi-marque
 Distributeur AC
 Distributeur AP

 **6 plaques**
 **11 Distributeurs AC**
 **6 Distributeurs AP**

PSA Retail : Nouvelle organisation de distribution PR avec 12 plaques en France



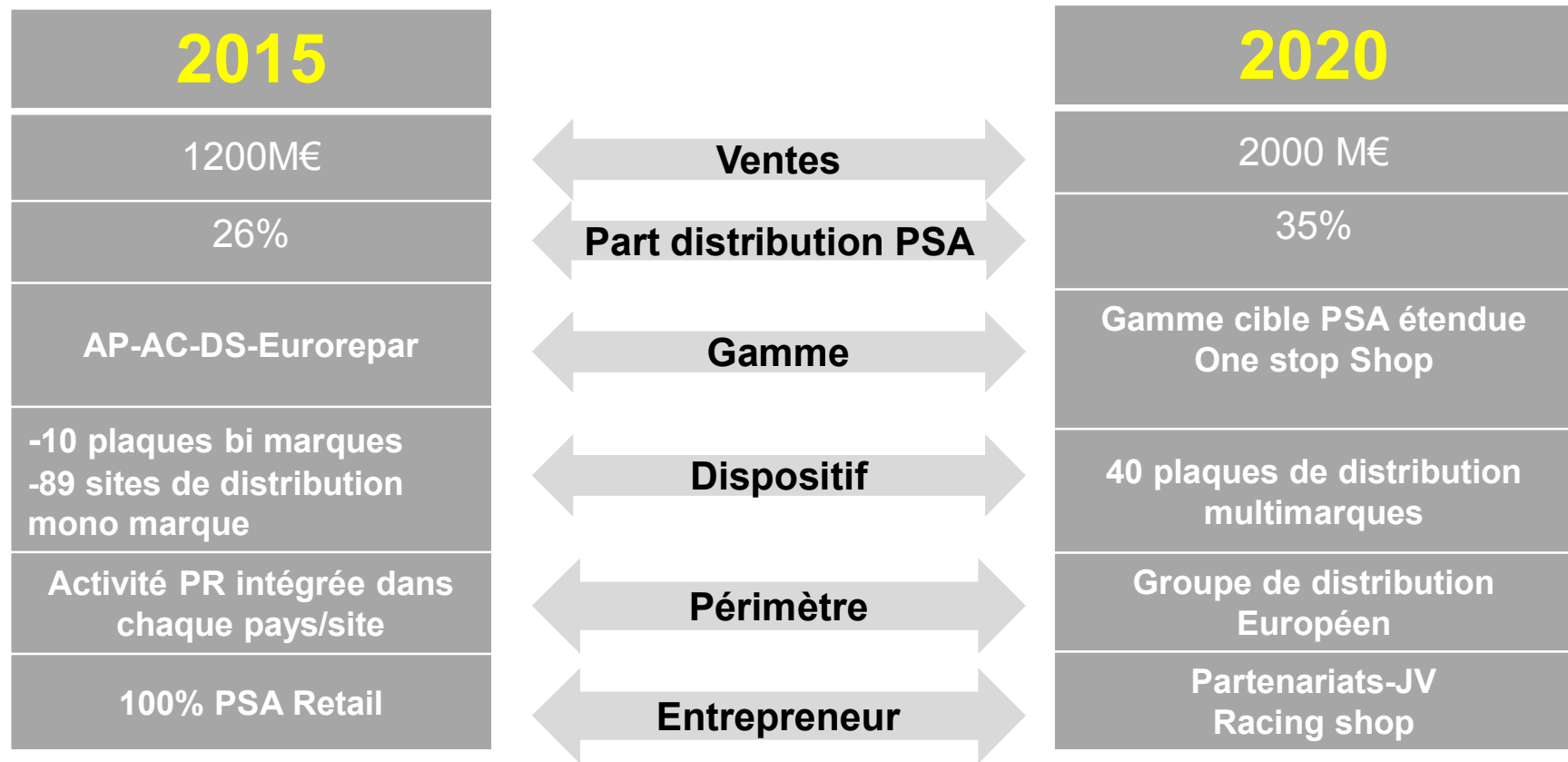
 Plaque Bi-marque

 Future Plaque

Cible 12 plaques bi-marque

**Miroir de l'implantation
de PSA Retail dans les principales
Villes de France**

PROJET PLAQUES PR PSA RETAIL EN UN CLIN D'OEIL



PSA RETAIL SPARE PARTS

Stratégie de plaques PR de PSA Retail en France & Europe
Démarrage de la plaque de Marseille



Jean-Philippe Imparato, Directeur PSA Retail
Jean- Baptiste Choupot , Directeur B.U PR PSA Retail
Gilles Cheval, Directeur plaque PR Marseille-Marignane

Conférence de presse
Marignane, le 28 juin 2016