

Le stress des commuters

Votre trajet domicile / lieu de travail est-il le pire de tous ?

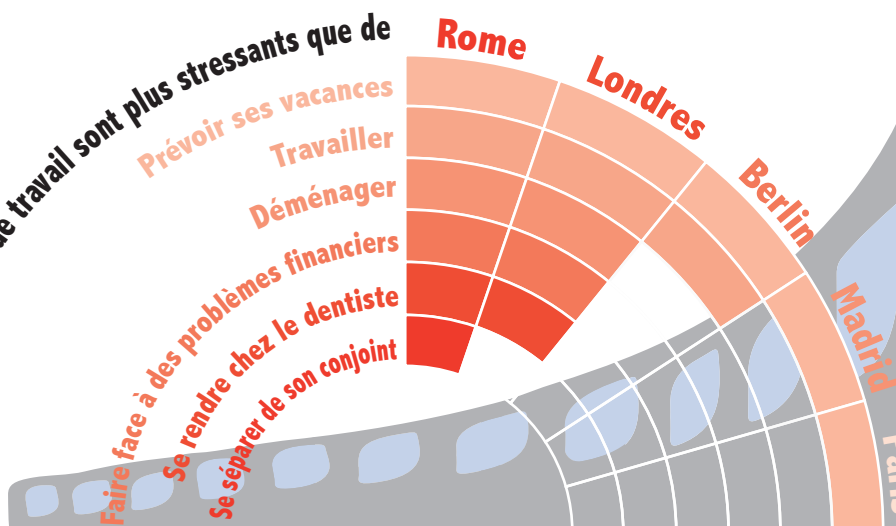
VILLES DANS LESQUELLES LES TRAJETS SONT LES PLUS COMPLIQUÉS

- 1 ROME
- 2 LONDRES
- 3 PARIS



Les trajets domicile / lieu de travail sont plus stressants que de

- Prévoir ses vacances
- Travailler
- Déménager
- Faire face à des problèmes financiers
- Se rendre chez le dentiste
- Se séparer de son conjoint



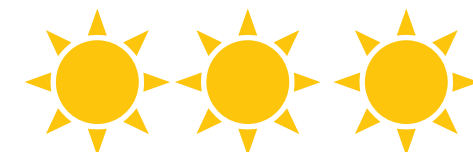
Niveau de stress

80%

83%

55 % des commuters s'inquiètent des

retards causés par leur trajet

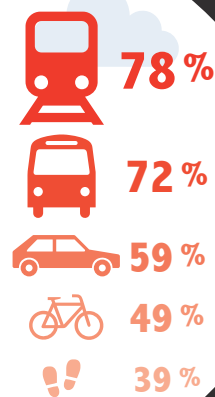
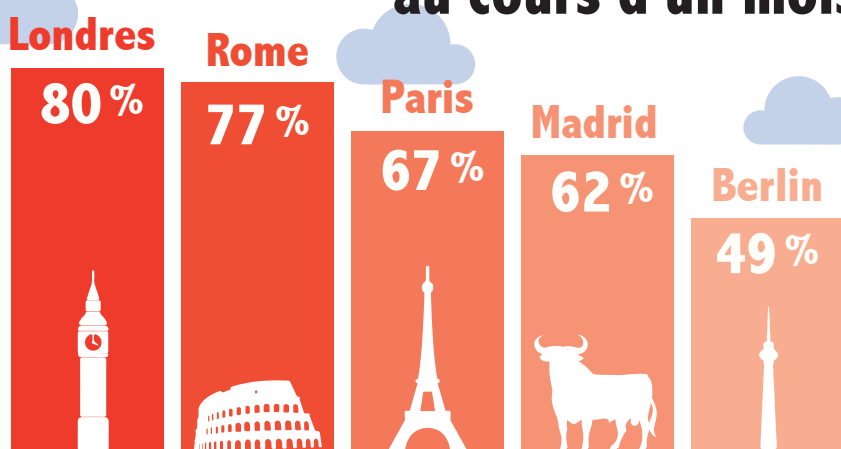


Partir au travail 20 minutes plus tôt perdre 3 jours par an

Commuters les moins susceptibles de partir plus tôt au travail

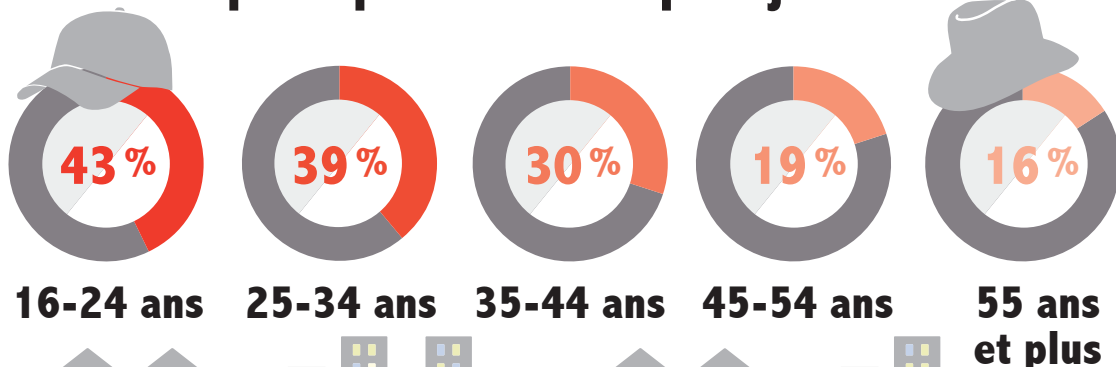


Quels commuters arrivent en retard au travail au cours d'un mois normal ?



L'an passé, 29 % des répondants ont abandonné et fait demi-tour au moins une fois...

... principalement les plus jeunes



Mes trajets sont de plus en plus stressants

Mes trajets sont de plus en plus imprévisibles

Je ne trouve pas que mes trajets soient stressants

34%

28%

19%