



Communiqué de presse - 04/05/2026

Assurance auto : du simple au double selon la marque du véhicule

Classements LeLynx.fr de l'assurance auto par marques et modèles

Le dernier [baromètre LeLynx.fr auto/moto 2026](#) l'annonçait il y a un mois : assurer sa voiture peut coûter cher (**663 €/an** en moyenne en 2026) et jusqu'à **22 %** du budget annuel que représente avoir une automobile. Mais le prix de l'[assurance auto](#) dépend autant du modèle que du type de motorisation, avec des écarts allant jusqu'à **150 % !**

Informations à retenir :

- **430 € d'écart** d'assurance auto entre Dacia et Tesla. **Dacia est la marque la plus économique**, avec une prime moyenne de 545 € à l'année, tandis que celle de **Tesla est de 974 €** (quasiment le double) ;
- **Dacia** est la seule à présenter une prime annuelle moyenne **tous risques en dessous des 600 €** (595 €), soit près de 400 € en moins que Tesla (987 €) ;
- **Tesla Model 3** est le modèle électrique le plus cher (1 028 €/an en formule tous risques) et coûte environ 60 % de plus que la Renault Zoe (648 €/an en tous risques).

80 % d'écart global entre les assurances auto des marques Dacia et Tesla



En plus de proposer des véhicules attractifs par leurs prix, **Dacia se révèle être la marque la plus économique** avec une prime moyenne de **545 €/an**. Sa prime annuelle moyenne est 118 € moins chère que la moyenne 2026 toutes marques confondues.

À l’opposé, la marque la plus chère à assurer n’est pas allemande mais américaine, et électrique. Il s’agit de **Tesla avec une prime moyenne de 974 €/an** en 2026, soit **près de 430 € de plus** qu’une Dacia en moyenne (quasiment 80% de plus).

En formule **tous-risques**, les prix sont encore plus importants puisque l’assurance couvre plus de garanties, mais l’écart entre les deux marques est plus faible (66 %). La Tesla en tous-risques coûte en moyenne **987 €/an**, tandis que Dacia en tous-risques reste tout de même en dessous des 600 €/an (**595 €/an**).

Assurer une Renault Twingo coûte environ 600 € de moins que le Model 3 de Tesla

Parmi les **modèles avec l’assurance auto la plus chère**, la marque **Tesla figure 2 fois dans le top 3 avec le Model 3** (1 009 €/an) et **le Model Y** (938 €/an). En 2ème position, on retrouve **le modèle Renault Clio V** (959 €/an), qui fait partie des véhicules les plus vendus depuis sa sortie en 1990. C’est aussi par conséquence un des modèles avec le plus de roues volées et recevant le plus de sinistres, ce qui explique sa prime d’assurance élevée. Le top 5 se termine avec la Serie 1 (F20) de BMW et la 208 II Peugeot, toutes deux avec une assurance auto supérieure à 900 €/an.

Concernant le **top 5 des modèles les moins chers** à assurer, la majorité sont du groupe Renault. **La Twingo est le moins cher** avec une assurance auto de 404 €/an. Deux modèles **Dacia complètent le top 3** : la Sandero et la Duster avec des primes respectives de 516 € et 518 € par an.


Parmi **les modèles électriques**, particulièrement coûteux à réparer et majoritairement assurés en tous risques (**87 %** des assurés font ce choix), sans surprise, **Tesla est sur le podium** des [véhicules électriques les plus chers à assurer](#). La Tesla Model 3 figure sur la première marche du podium avec une prime moyenne en tous-risques de 1 028 €/an. On retrouve en 2ème position la Model Y (953 €/an en tous-risques) et la Peugeot 208 II (870 €/an). En 4ème position, on retrouve la Renault 5 à 731 €/an en tous risques, puis la Renault Zoe avec une prime moyenne tous-risques bien inférieure à 648 €/an.

L'avis de notre expert Arthur Martiano, Directeur Général chez LeLynx.fr sur le sujet « *La tendance est à l'électrique mais ce type de véhicules ne sont pas égaux face à l'assurance. **Une Tesla Model 3 peut coûter près de 60 % plus cher à assurer qu'une Renault Zoe, au vu du prix des réparations, de la technologie utilisée et de la puissance du véhicule.*** »

Malgré les écarts observés, la marque, le modèle et le type de motorisation ne sont pas les seuls critères à prendre en compte dans le calcul de l'assurance auto. D'autres rentrent en jeu comme le coût moyen des réparations (prix des pièces, technologie utilisée, main d'œuvre spécialement qualifiée...), la carrosserie, et la puissance du véhicule, en plus de facteurs extérieurs comme la localisation et le profil du conducteur.

Arthur Martiano rappelle :

Le mot de l'expert



Arthur Martiano
DG de LeLynx.fr

Chaque assureur s'appuie sur son propre modèle de risques et de tarification : selon le profil du conducteur, le véhicule assuré ou l'historique de sinistralité, le prix peut fortement varier d'un contrat à l'autre. Comparer son assurance permet donc d'identifier l'offre la plus adaptée à sa situation gratuitement et avec à la clé, de réelles économies. Le prix de son assurance auto n'est jamais figé !

À propos de LeLynx.fr

LeLynx.fr est un acteur majeur indépendant de la comparaison en ligne d'assurance, de mutuelle santé et d'énergie, né en 2010. Fort de plus de 15 ans d'expérience, LeLynx.fr a aidé plus de 17 millions de Français à faire le bon choix grâce à l'impartialité de son service.

Présentations et photos de nos porte-paroles : <https://www.lelynx.fr/a-propos/espace-presse/>

Tous nos communiqués : <https://www.lelynx.fr/a-propos/communiques/>

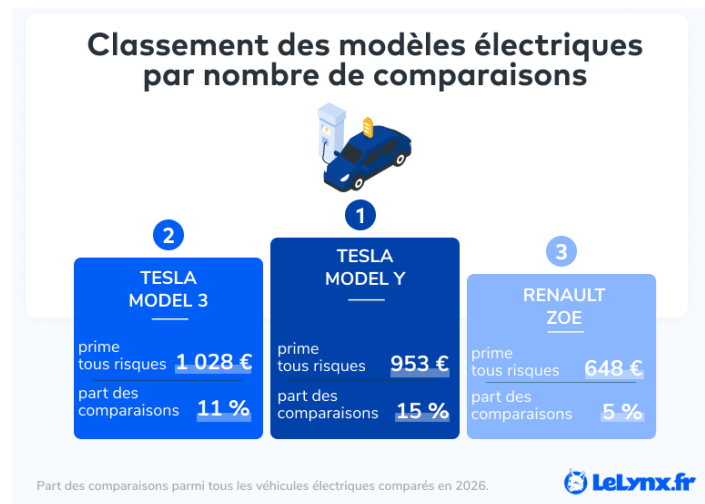
Annexes

Classement du prix de l'assurance auto des 20 marques les plus comparées en 2026

Marque	Prime moyenne d'assurance auto 2026	Prime moyenne d'assurance auto tous risques 2026
DACIA	545 €	595 €
SUZUKI	565 €	628 €
FIAT	579 €	667 €
CITROEN	583 €	698 €
FORD	593 €	695 €
NISSAN	596 €	682 €
OPEL	610 €	712 €
KIA	613 €	669 €
SKODA	621 €	679 €
HYUNDAI	627 €	702 €
TOYOTA	632 €	749 €
RENAULT	649 €	794 €
PEUGEOT	667 €	823 €
SEAT	688 €	800 €
MINI	706 €	767 €
VOLKSWAGEN	722 €	859 €
MERCEDES	761 €	929 €
AUDI	818 €	944 €
BMW	818 €	929 €
TESLA	974 €	987 €

Classement des modèles électriques avec les primes d'assurance auto tous-risques les plus chères, parmi les véhicules les plus comparés en 2026

Modèle	Marque	Prime moyenne d'assurance auto tous risques 2026
MODEL 3	TESLA	1.028 €
MODEL Y	TESLA	953 €
208 II	PEUGEOT	870 €
RENAULT 5	RENAULT	731 €
ZOE	RENAULT	648 €



Classement des modèles avec l'assurance auto la plus chère

Modèle	Marque	Prime moyenne d'assurance auto 2026
MODEL 3	TESLA	1 009 €
CLIO V	RENAULT	959 €
MODEL Y	TESLA	938 €
SERIE 1 (F20)	BMW	911 €
208 II	PEUGEOT	907 €

Classement des modèles les moins chers à assurer en 2026

Modèle	Marque	Prime moyenne d'assurance auto 2026
TWINGO	RENAULT	404 €
SANDERO	DACIA	516 €
DUSTER	DACIA	518 €
SCENIC III	RENAULT	533 €
C4 PICASSO	CITROEN	543 €

Méthodologie de l'étude : Les résultats ont été obtenus sur un échantillon significatif de primes annuelles moyennes d'assurance auto sur LeLynx.fr du 1er janvier 2026 jusqu'au 15 avril 2026.