

Communiqué de presse  
Vendredi 14 octobre 2016

## ARRIVÉE DU CAP FEMINA AVENTURE

**LIEN FTP : Toutes les images et vidéos des participantes  
de leur DEFI SPORTIF et SOLIDAIRE  
Découvrez l'aventure des équipages**



**Le 15 octobre, la 6<sup>ème</sup> édition du Rallye Cap Fémina Aventure aura relié Marrakech.** Pendant 10 jours, ce défi solidaire 100% féminin qui mêle aventure et solidarité, aura plongé 124 femmes de diverses nationalités dans un périple sportif et aventure humaine à travers pistes, dunes et rencontres.

Une aventure « équilibrée » qui leur aura permis de vivre à la fois l'adrénaline d'un raid en 4x4, quads ou SSV dans le désert et l'émotion en participant concrètement à l'amélioration des conditions de vie des populations locales.

**codes du FTP :**  
**[www.maienga.com/webftp](http://www.maienga.com/webftp)**  
**login : capfemina2016**  
**mot de passe : cfa2016**

### **1 - Une aventure sportive : la navigation au road-book**

Les engagées auront réalisé un véritable raid automobile international basé uniquement sur la **navigation au road-book et non sur la vitesse**. Pour le plaisir de rouler sportivement sur les pistes et les dunes du désert marocain.



### **2 - Une aventure solidaire : le bon sens partagé**

En parallèle de la course, les participantes se sont impliquées dans des actions **solidaires** au travers de dons et de contributions tant logistiques que techniques.



### **- En France : collecte de matériels de puériculture**

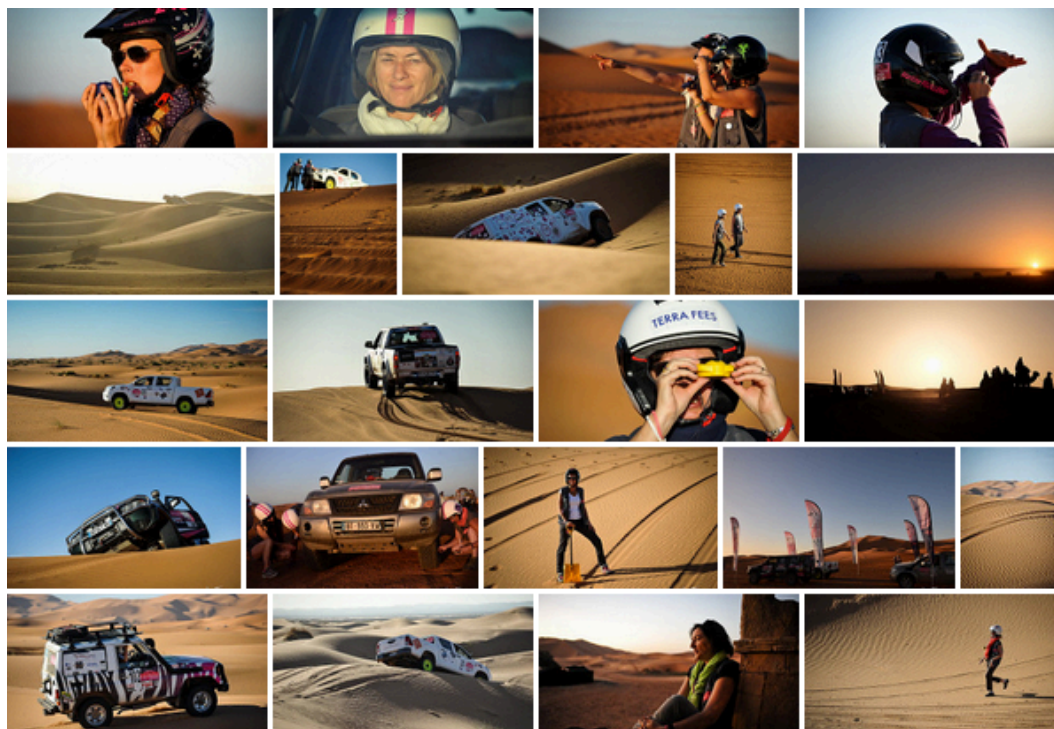
Pour aider des centaines de bébés et leurs mamans, les participantes acheminent du matériel de puériculture sur le village départ (le 5 octobre 2016) pour qu'il soit redistribué selon les besoins par les Restos Bébé du Coeur (plus de 500 bébés et leurs mamans sont soutenus tout au long de l'année depuis la création de l'événement).

### **- Au Maroc : la rénovation de l'école de Merzane**

Pour améliorer l'environnement pédagogique des enfants et pour qu'ils puissent apprendre dans de meilleures conditions, participantes et organisateurs s'attèlent à réaliser en quelques heures la rénovation de l'école : repeindre les murs intérieurs et extérieurs, planter des arbres dans la cour, installer les ordinateurs acheminés pour les Cap'Fées elles-mêmes ...

### **- Au Québec : la campagne « Nourrir un enfant »**

Pour chaque check-point validé par un équipage canadien, 1 dollar est reversé à l'organisation "L'oeuvre Léger". Ces contributions iront à l'association "Nourrir un enfant" qui en plus d'offrir des repas et collations, propose un ensemble d'activités et de services qui favorisent le développement affectif, intellectuel et social des enfants démunis.



Informations, règlement et engagement : <http://www.capfeminaaventure.com>

Suivre, adhérer à Cœur de Gazelles : <http://www.coeurdegazelles.org>

**CAP FEMINA AVENTURE est organisé par l'agence Maïenga  
dirigée par Dominique Serra, créatrice du Rallye Aïcha des Gazelles.**

---