



## DOSSIER DE PRESSE SOLUTRANS 2015



Total Tyre Care de Bridgestone, un programme d'accompagnement unique pour les professionnels du transport	Page 2
Bridgestone lance sa nouvelle gamme ON/OFF : des pneus mixtes-chantier conçus pour durer	Page 3
Bridgestone Partner : un nouveau label de qualité dédié aux flottes poids-lourds	Page 5
Tyre Pressure Monitoring System (TPMS) : le système de contrôle de pression des pneus le plus simple du marché qui assure longévité, sécurité et économies	Page 6
Total Tyre Manager : l'outil de suivi en ligne pour la maîtrise de l'entretien et du budget des pacrs de pneus poids-lourds	Page 8
Bridgestone : une offre poids-lourds/bus/autocars à la hauteur du leader mondial	Page 10
Bridgestone lance la garantie Rechapabilité à 100% pour les pneus poids-lourds Bridgestone et Firestone	Page 13
Dayton crée l'évènement de la rentrée avec sa nouvelle gamme de pneus poids-lourds	Page 15

17 novembre 2015

**Total Tyre Care de Bridgestone  
un programme d'accompagnement unique  
pour les professionnels du transport**



Afin d'aider les exploitants à assurer la sécurité et la tranquillité des chauffeurs, tout en gardant un contrôle strict sur les coûts liés aux pneus, Bridgestone propose une offre globale de programmes complémentaires destinés aux gestionnaires de flotte. Bien plus qu'une assistance, le programme Total Tyre Care de Bridgestone est une **offre unique de services de gestion et d'entretien des pneus**. Total Tyre Care est un engagement de sécurité et de sérénité à chaque étape avec 3 axes majeurs :

**Total Tyre Life :**



une gamme de produits et des solutions de rechapage destinés à rallonger la durée de vie du pneu : moins consommateur de matières premières, moins polluant grâce à des émissions réduites de CO<sub>2</sub> et plus économique.

**Total Tyre Services :**



des services de maintenance, de contrôle et d'assistance assurés par un réseau paneuropéen de partenaires disponibles 24h/24. Les équipes Dépannage Service Europe disposent de tous les équipements pour un dépannage rapide et efficace : machines embarquées, véhicules d'intervention et baies de montage dédiées aux poids lourds, outils modernes et puissants de gestion du poste pneumatique.

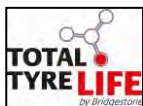
**Total Tyre Systems :**



des outils de reporting et un système de surveillance automatisé de la pression des pneus pour augmenter la sécurité et la durée de vie des pneus, mais également réduire les consommations de carburant.

**À propos de Bridgestone Europe**

*Bridgestone Europe (BSEU), dont le siège européen est situé à Bruxelles, en Belgique, est une filiale régionale clé du siège Bridgestone Corporation à Tokyo, leader mondial du pneumatique. Bridgestone Europe regroupe un centre de R&D, 8 usines et des bureaux dans plus de 30 pays d'Europe, avec plus de 12 500 employés. Les pneus haut de gamme de BSEU sont vendus en Europe et dans le monde.*



17 novembre 2015

## Bridgestone lance sa nouvelle gamme ON/OFF : des pneus mixtes-chantiers conçus pour durer



M-STEER 001



M-DRIVE 001



M-TRAILER 001

A l'occasion du salon Solutrans 2015, Bridgestone lance sa **nouvelle gamme de pneus mixtes ON/OFF** composée de 3 modèles : le **M-STEER 001**, pneu toutes positions, le **M-DRIVE 001** pour essieux moteurs et le **M-TRAILER 001** pour les remorques.

Issue des dernières innovations technologiques du leader mondial, la nouvelle gamme ON/OFF est équipée d'un nouveau composé plus résistant pour assurer aux exploitants :

- **une durée de vie rallongée** de leurs pneus : plus résistante, la bande de roulement du pneu s'use moins vite et ne craint pas les conditions difficiles des routes de chantier ;
- **sécurité et performance** sur tous types de revêtements et dans toutes les conditions ;
- **économies** à chaque étape de la vie du pneu : grâce à leur longévité, les pneus s'usent et se changent moins souvent. De plus, leur carcasse est préservée pour un rechapage assuré, 1 à 2 fois durant leur durée de vie. Cette nouvelle gamme bénéficie de la garantie 100% rechapabilité de Bridgestone.



## **M-STEER 001 : LE PNEU TOUTES POSITIONS PERFORMANT DANS TOUTES LES CONDITIONS**

Conçue pour apporter plus de résistance au pneu, la bande de roulement du M-STEER 001 est également équipée du système *Stone Ejector* qui limite l'incrustation des pierres et les risques de déchirures qui en découlent. Le pneu s'adapte ainsi à toutes les conditions de circulation, des routes goudronnées aux chemins de gravier, sans perdre de son adhérence et de sa maniabilité. Le M-STEER 001 assure une conduite sûre et confortable toute l'année : les marquages M+S et 3-Peaks Alpine garantissent leurs performances en toutes saisons et répondent aux exigences réglementaires de circulation hivernale en Europe.

Résistant dans le temps pour une plus longue durée de vie, plus respectueux des carcasses pour un rechapage assuré, le pneu M-STEER 001 de Bridgestone est une réelle source d'économies pour les gestionnaires de flotte à la recherche de solutions efficaces pour la maîtrise de leur budget.

### *Dimensions :*

*M-STEER 001 : 13R22.5, 315/80R22.5 et 295/80R22.5*

*M-DRIVE 001 : 13R22.5, 315/80R22.5 et 295/80R22.5*

*M-TRAILER 001 : 385/65R22.5 et 446/65R22.5*

### **À propos de Bridgestone Europe**

*Bridgestone Europe (BSEU), dont le siège européen est situé à Bruxelles, en Belgique, est une filiale régionale clé du siège Bridgestone Corporation à Tokyo, leader mondial du pneumatique. Bridgestone Europe regroupe un centre de R&D, 8 usines et des bureaux dans plus de 30 pays d'Europe, avec plus de 12 500 employés. Les pneus haut de gamme de BSEU sont vendus en Europe et dans le monde.*



17 novembre 2015

## Bridgestone Partner : un nouveau label de qualité dédié aux flottes poids-lourds



Dans le cadre du renforcement de son engagement auprès de ses clients, Bridgestone a fait le choix de réorganiser et de revitaliser son réseau de professionnels. Pour se faire, le groupe a mis en place une charte de qualité qui s'applique à plus de 2 100 partenaires à travers l'Europe, regroupés sous le label **Bridgestone Partner**. En contact direct avec les gestionnaires de flotte, le réseau Bridgestone Partner bénéficie d'un soutien de premier ordre du leader mondial, à la fois technique et humain, pour garantir une qualité d'accueil et de service irréprochable.

Bridgestone démontre ainsi son implication auprès de ses clients et l'importance que le groupe attache à leur développement, dans le respect d'une offre haut de gamme, synonyme de qualité et de fidélité.

**En France, le label Bridgestone Partner regroupe 250 professionnels qui bénéficient de produits et de services exclusifs :**

- un accès aux flottes paneuropéennes et internationales dont Bridgestone a la gestion. Les professionnels Bridgestone Partner prodiguent l'ensemble des prestations techniques nécessaires à l'entretien de ces flottes grâce aux 1 000 véhicules d'interventions dont ils disposent.
- les Bridgestone Partner sont les acteurs du **Dépannage Service Europe** qui gère au minimum 3 000 interventions en France chaque année.
- un **portefeuille complet de produits multimarques** couvrant tous les segments ainsi que **l'exclusivité de la distribution des pneus de la marque Dayton** de Bridgestone ;
- l'exclusivité sur la **nouvelle gamme de systèmes innovants, les outils de promotion des ventes et de formations.**

Bridgestone souhaite ainsi fournir aux utilisateurs un réseau de services professionnels pour leur apporter des solutions de gestion de flotte optimales et leur permettre de réduire leurs coûts.

### **À propos de Bridgestone Europe**

*Bridgestone Europe (BSEU), dont le siège européen est situé à Bruxelles, en Belgique, est une filiale régionale clé du siège Bridgestone Corporation à Tokyo, leader mondial du pneumatique. Bridgestone Europe regroupe un centre de R&D, 8 usines et des bureaux dans plus de 30 pays d'Europe, avec plus de 12 500 employés. Les pneus haut de gamme de BSEU sont vendus en Europe et dans le monde.*



17 novembre 2015

## **Tyre Pressure Monitoring System (TPMS) : le système de contrôle de pression des pneus le plus simple du marché qui assure longévité, sécurité et économies**

Bridgestone, le leader mondial du pneumatique, propose un système unique de contrôle automatique de pression qui s'installe sans démontage du pneu. Particulièrement facile à mettre en place, le système Tyre Pressure Monitoring System (TPMS) permet le déploiement rapide d'une solution de contrôle de la pression sur l'ensemble d'une flotte avec un temps d'arrêt limité des véhicules.

Directement fixé sur la valve du pneu, le capteur TPMS transmet précisément le niveau de pression et de température du pneu sans avoir à le démonter. Véritable gain de temps pour le gestionnaire de flotte, le système TPMS garantit ainsi de réelles économies et une maintenance simplifiée.

Toujours gonflés à la bonne pression, les pneus durent plus longtemps et consomment moins de carburant. Les risques de crevaison sont réduits et les interventions lourdes et dangereuses sur route sont limitées.

Rapide à installer, fiable et efficace, le système TPMS de Bridgestone assure sécurité et économies aux exploitants de flotte.

### **TPMS : LE CONTRÔLE AUTOMATIQUE DE PRESSION LE PLUS SIMPLE À INSTALLER**

Des capteurs sont installés sur les valves des pneus, des récepteurs de chaque côté de l'entrée des poids-lourds et le tour est joué ! Grâce à une technologie unique mise au point par les ingénieurs de Bridgestone, le système TPMS permet une installation et une mise en route en un temps record.

Équipés d'une puce GPRS, les récepteurs placés au point de passage des véhicules transmettent les informations collectées par les capteurs : pression et température. À chaque fois qu'un poids-lourd équipé du contrôle automatique de la pression des pneus passe par le portique, les récepteurs collectent les données et les transfèrent vers un serveur central pour les traiter. Le logiciel de gestion des flottes Bridgestone rassemble les données et envoie des messages automatiques d'entretien et des alertes de défaillance au responsable de flotte et aux équipes dédiées Bridgestone Partner en cas d'anomalie.

Le véhicule concerné est identifié en temps réel pour une intervention en atelier, ou sur site, avant de risquer la crevaison ou l'accident en circulation. Pour les petites flottes, un récepteur mobile couplé à un téléphone permet un contrôle de pression individuel, avec la même qualité de service.

Sur le terrain, un réseau **Bridgestone Partner**, regroupant 250 distributeurs professionnels en France, assure le suivi. Répartis sur l'ensemble du territoire, ils sont en contact avec les exploitants pour les alerter en cas de baisse de pression et proposer un service toujours plus professionnel.

### **TPMS : LA SÉCURITÉ ET LES ÉCONOMIES AVANT TOUT**

Conçu pour apporter un réel soutien aux gestionnaires de flotte, le système TPMS répond à leurs principaux impératifs :

- **La sécurité** : grâce au contrôle préventif de la pression, les risques de crevaison ou d'accident dus aux pneus sous-gonflés sont largement réduits. La conduite est toujours optimale, plus confortable et plus sûre.
- **Les économies** : mieux entretenus, les pneus bénéficient d'une durée de vie rallongée et l'achat de pneus neufs est plus espacé. Les carcasses des pneus, également moins sollicitées, restent en bon état et sont parfaitement adaptées au rechapage, un à deux fois durant leur durée de vie si leur état le permet. De plus, un pneu à la bonne pression évite les surconsommations de carburant : une sous-pression de 20% du pneu par rapport au gonflage optimal augmente de 5% les consommations du véhicule, et les émissions de CO<sub>2</sub> qui en découlent. Cela risque également de réduire la durée de vie du pneu de 25%.
- **La fiabilité** : l'entretien régulier des pneus de sa flotte assure un risque d'intervention en circulation limité : on estime aujourd'hui que 25% du nombre de dépannage sont liés à un problème de pression.

Le chauffeur, qu'il transporte des marchandises ou véhicule des passagers, a l'assurance d'un trajet plus sûr et de limiter les incidents de parcours.

Destiné à tous types de pneus poids-lourds, le système TPMS équipe actuellement **l'ensemble des bus de la ville de Toulouse** (près de 700 bus de la société Tisséo/4 500 capteurs), ainsi que les poids lourds des transporteurs **Cotrans** (130 véhicules de transport de containers/750 capteurs), **Daniel TP** (120 véhicules de travaux publics/800 capteurs) et **Pajot-Elineau** (90 véhicules de transport pour recyclage/500 capteurs).

#### **À propos de Bridgestone Europe**

*Bridgestone Europe (BSEU), dont le siège européen est situé à Bruxelles, en Belgique, est une filiale régionale clé du siège Bridgestone Corporation à Tokyo, le plus grand fabricant mondial de pneus et d'autres produits en caoutchouc. Bridgestone Europe regroupe un centre de R&D, 8 usines et des bureaux dans plus de 30 pays d'Europe, avec plus de 12 500 employés. Les pneus haut de gamme de BSEU sont vendus en Europe et dans le monde.*

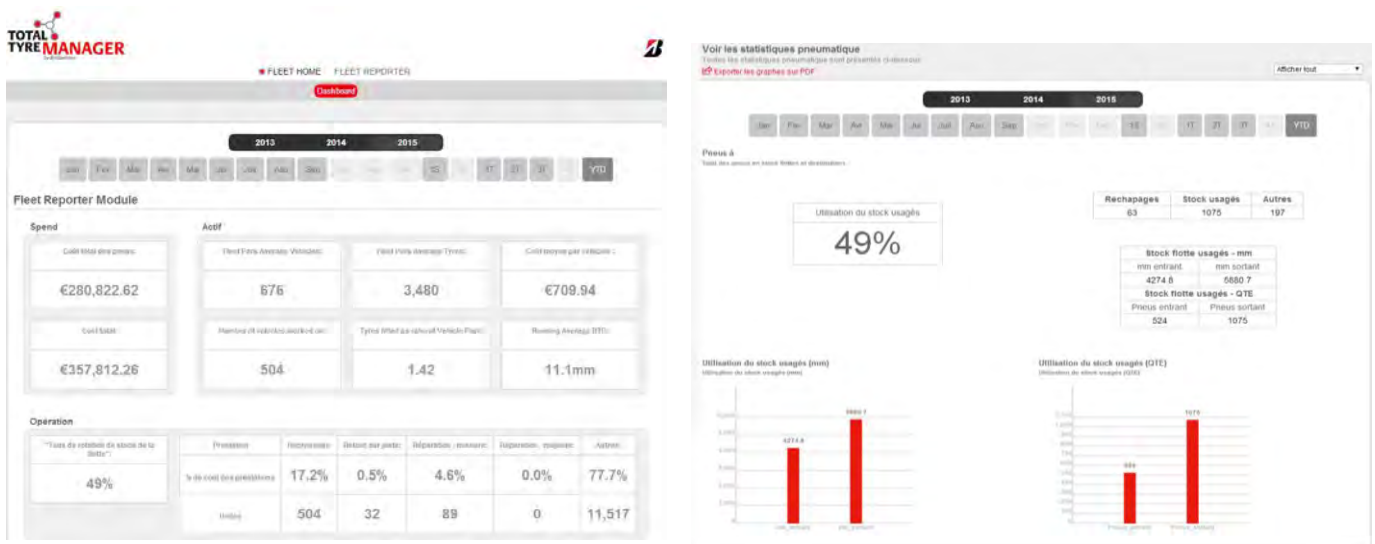


17 novembre 2015

## Total Tyre Manager : l'outil de suivi en ligne pour la maîtrise de l'entretien et du budget des parcs de pneus poids-lourds

Parce que les pneus des flottes nécessitent un suivi régulier, Bridgestone a développé un outil de contrôle et d'analyse en ligne pour ses distributeurs Bridgestone Partner et les clients finaux du réseau. La France, marché stratégique, est le deuxième pays européen à proposer cet outil, après le Royaume-Uni.

L'objectif pour Bridgestone est d'aider ses clients à mieux maîtriser leur parc de pneus afin d'optimiser leurs coûts et de bénéficier de la meilleure qualité qu'il soit pour des trajets plus sûrs. Accessible via Internet, le logiciel Total Tyre Manager se présente sous forme de tableaux et de graphiques détaillés, simples et explicites.



Pour le réseau Bridgestone Partner, Total Tyre Manager permet de suivre l'état du parc des clients, de les conseiller et d'anticiper leurs besoins. Les professionnels Bridgestone peuvent assurer un service personnalisé, de grande qualité et aider les exploitants de flotte poids-lourds dans leur gestion quotidienne.

Bien plus qu'un réseau de distribution, Bridgestone Partner devient ainsi un partenaire des gestionnaires, investi à leurs côtés dans une recherche de qualité, de sécurité et d'optimisation des coûts.



Pour les clients finaux, les sociétés de poids-lourds, Total Tyre Manager est un formidable outil de gestion et d'analyse de leur parc de pneumatiques. Régulièrement mis à jour en ligne par le réseau, Total Tyre Manager fournit toutes les informations sur les pneus de sa flotte et surtout des statistiques d'analyse : évaluation de son parc, coût moyen par véhicule (pneu, entretien...), taux de pneus renouvelés chaque année, taux de rechapage, pourcentage de rotation de stock... Le gestionnaire peut ainsi avoir une vision soit globale, soit détaillée (par véhicule ou par site) de son exploitation. Il peut également comparer ses coûts d'une année sur l'autre et anticiper son budget de remplacement ou de rechapage.

Mieux entretenus, les pneus durent plus longtemps et les risques de crevaison, et d'interventions de remplacement pendant les trajets, sont considérablement limités. Enfin, un pneu en bon état est un pneu qui consomme moins ! Plus qu'un outil de contrôle, Total Tyre Manager est une réelle source d'économies pour le gestionnaire.

**À propos de Bridgestone Europe**

*Bridgestone Europe (BSEU), dont le siège européen est situé à Bruxelles, en Belgique, est une filiale régionale clé du siège Bridgestone Corporation à Tokyo, leader mondial du pneumatique. Bridgestone Europe regroupe un centre de R&D, 8 usines et des bureaux dans plus de 30 pays d'Europe, avec plus de 12 500 employés. Les pneus haut de gamme de BSEU sont vendus en Europe et dans le monde.*



17 novembre 2015

## **Bridgestone : une offre poids-lourds/bus/autocars à la hauteur du leader mondial**

Leader mondial du pneumatique, Bridgestone développe des pneus pour tous types de véhicules : tourisme, motos, utilitaires, poids-lourds, bus, cars, engins agricoles et de chantier. Présent sur le marché du rechapage depuis 2006 par le rachat du spécialiste Bandag, Bridgestone est rapidement devenu le leader mondial dans le domaine avec 10 millions de pneus rechapés produits chaque année (23% de parts de marché).

Globalisée sous la marque Bandag, l'offre Bridgestone comprend un choix de bandes de roulement pour tous types d'applications, produites en Europe et assemblées via les ateliers partenaires de la marque.

En France, 7 ateliers Bandag sont répartis sur le territoire pour servir les 400 distributeurs spécialisés. Grâce à son réseau et à la qualité des produits Bandag, Bridgestone s'impose dans l'hexagone : l'entreprise est devenue en 2015 le 2<sup>ème</sup> acteur du marché français des pneus rechapés.

L'offre rechapée Bandag de Bridgestone s'inscrit dans une recherche de performances, de qualité et de productivité pour les clients professionnels, concrétisée par son programme Total Tyre Care. A travers une gamme flexible de solutions complémentaires pour les pneus poids-lourds, Total Tyre Care aide les exploitants dans la gestion de leur flotte. De l'offre produits, à la maintenance et l'assistance dans toute l'Europe, Total Tyre Care est l'assurance de bénéficier du meilleur de Bridgestone.

### **BANDAG DE BRIDGESTONE : UNE OFFRE DE RECHAPAGE UNIQUE POUR LES PROFESSIONNELS**

En s'investissant dans l'offre de pneus rechapés, Bridgestone a souhaité apporter toute son expertise aux professionnels. Aujourd'hui en Europe, plus d'un remplacement de pneus de camions sur 3 est un produit rechapé. Afin d'assurer la qualité et l'accompagnement propre à la marque, le leader mondial a mis en place des équipements spécifiques au plus proche des utilisateurs.

La marque Bandag regroupe ainsi :

- **2 sites de production européens** pour la fabrication des bandes de roulement neuves.

Situées en Belgique et en Pologne, les usines Bandag regroupent à elles deux près de 800 collaborateurs et livrent directement tous les ateliers de rechapage européens. Outre les avantages significatifs en termes de délais, ces deux sites de production permettent de s'adapter aux exigences de chaque pays et de proposer des bandes de roulement en totale adéquation avec chaque marché.



- **7 ateliers de rechapage en France** (dont 2 sites propres Bridgestone et 5 ateliers partenaires).

Répartis sur l'ensemble du territoire, les 7 ateliers de rechapage Bandag sont au plus proche de leurs clients : les distributeurs spécialisés. Soumis aux exigences de la marque, ils répondent tous à une charte de qualité commune. 80 000 pneus rechapés sortent chaque année des ateliers français Bandag.



- **3 gammes de produits**, soit un large choix de pneus adaptés à chaque utilisation. Les produits Bandag se caractérisent par 3 plateformes de bande de roulement distinctes :

- **Les bandes de roulement à section plate**

les plus courantes et les plus rentables pour la majorité des applications



- **Les bandes de roulement Mini-Wing**

un look particulier pour une utilisation régulière



- **Les bandes de roulement ECL**

esthétiques et particulièrement robustes dans la zone de l'épaulement



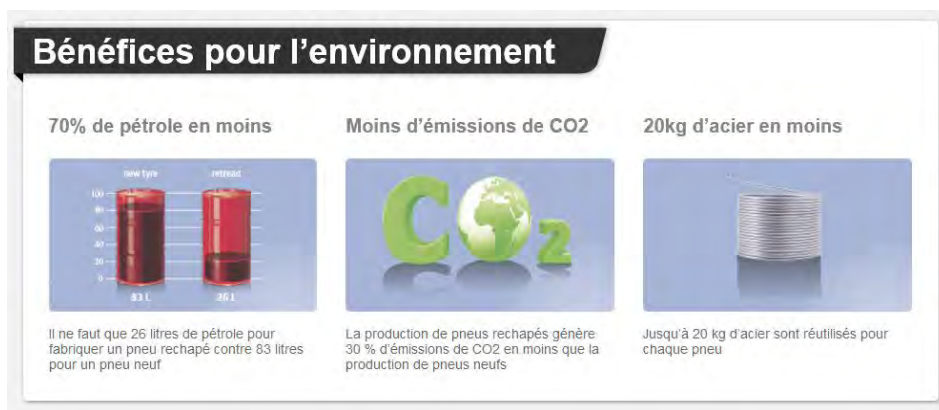
Chaque gamme se caractérise par des dessins et des mélanges de gomme uniques 100 % Bandag conçus pour offrir aux flottes le coût par kilomètre le plus faible dans chaque segment.

Le procédé utilisé dans les ateliers Bandag est le rechapage par pré-vulcanisation. Plus flexible que le rechapage par moule, le rechapage par pré-vulcanisation permet de s'adapter à toutes les dimensions de carcasses et à un grand nombre de profils. Nécessitant des températures de chauffe basses (entre 105 et 115 °C), le procédé de pré-vulcanisation assure une moindre pression sur la carcasse et une résistance au roulement plus faible.

Grâce à son potentiel d'innovation, sa maîtrise technologique et son expérience, Bridgestone propose une solution de rechapage unique, la plus fiable en termes de performances, de fiabilité et de sécurité.

## **Bandag et le rechapage... quelques chiffres**

- 10 millions de pneus produits chaque année dans 95 pays différents à travers le monde
- Plus de 140 ateliers partenaires en Europe
- 50 % d'économies minimums par rapport au coût d'un pneu neuf
- 40 000 tonnes de déchets de pneus évitées chaque année pour l'ensemble du parc français
- Une production respectueuse de l'écologie avec des consommations bien inférieures à la production de pneus neufs : 70 % d'huile et 20 kg d'acier en moins, pour des émissions de CO<sub>2</sub> plus faible de 30 %.



### **À propos de Bridgestone Europe**

Bridgestone Europe (BSEU), dont le siège européen est situé à Bruxelles, en Belgique, est une filiale régionale clé du siège Bridgestone Corporation à Tokyo, le plus grand fabricant mondial de pneus et d'autres produits en caoutchouc. Bridgestone Europe regroupe un centre de R&D, 8 usines et des bureaux dans plus de 30 pays d'Europe, avec plus de 13 000 employés. Les pneus haut de gamme de BSEU sont vendus en Europe et dans le monde.



17 novembre 2015

## **Bridgestone lance la garantie Rechapabilité à 100% pour les pneus poids-lourds Bridgestone et Firestone**

Afin d'aller plus loin dans son accompagnement auprès des transporteurs, Bridgestone France a lancé en 2015 une garantie de Rechapabilité à 100% pour toutes les carcasses\* Bridgestone et Firestone. Ainsi, depuis le 1<sup>er</sup> avril 2015, Bridgestone assure que pour chaque carcasse Bridgestone ou Firestone confiée à un négociant pour un rechapage Bandag\*\*, un pneu rechapé est restitué.



Bien plus qu'un service, cette garantie Rechapabilité à 100% est l'assurance d'économies significatives sur l'entretien des pneus. Elle s'inscrit dans le programme d'accompagnement Total Tyre Care de Bridgestone, une offre d'aide à la gestion et à l'entretien des pneus pour assurer aux transporteurs un coût du pneumatique au kilomètre le plus bas possible.

Cet engagement traduit la volonté de Bridgestone d'être au plus proche de ses clients et de leur assurer, au-delà de la qualité et de la fiabilité de ses pneus, un service à la hauteur du leader mondial. Face à son succès et à la demande croissante des professionnels, la garantie Rechapabilité à 100% vient d'être reconduite pour l'année 2016.

### **LE RECHAPAGE BRIDGESTONE : LA GARANTIE BANDAG**

Pour assurer sa garantie Rechapabilité à 100% sur l'ensemble du territoire, Bridgestone a mis en place un service sur-mesure dans 4 de ses ateliers Bandag français : Société Lyonnaise et Bressane de Rechapage (69), Rechapage du Centre (03), Soreval (49) et Atlantique Bretagne Rechapage (29).

Chacun de ces ateliers propose un rechapage par pré-vulcanisation Bandag. Plus flexible que le rechapage par moule, le rechapage par pré-vulcanisation permet de s'adapter à toutes les dimensions de carcasses et à un grand nombre de profils. Nécessitant des températures de chauffe basses (entre 105 et 115 °C), la pré-vulcanisation préserve la qualité de la carcasse. Ce procédé, privilégié par Bridgestone, garantit un rechapage de grande qualité, fiable en termes de performances, de sécurité et de longévité. En outre, le pneu étant moins sollicité, il a plus de chances d'être rechapé plusieurs fois.

\* carcasses de première vie, à partir du 1<sup>er</sup> janvier 2012

\*\* la marque Bandag regroupe l'ensemble de l'offre, des services et des ateliers de rechapage Bridgestone

## **LE 100% RECHAPABILITÉ : UNE OFFRE QUI FAIT DU BRUIT !**

Afin de promouvoir cette offre auprès de ses distributeurs et des clients finaux, Bridgestone met à leur disposition plusieurs outils aux couleurs du logo créée spécifiquement pour l'occasion :

- pour les distributeurs : un document de référence présentant l'offre et ses avantages commerciaux, ainsi qu'une communication digitale sur la nouvelle démarche partenariale de la marque,
- pour les clients finaux : un leaflet présentant l'offre et ses avantages.

De plus, le plan de communication d'envergure lancé en 2015 sera intensifié sur l'année 2016.

*Les dimensions de pneus concernées :*

*245/70R19.5 (Hors code J) - 265/70R19.5 (Hors code J) - 12R22.5 - 13R22.5 - 295/60R22.5 - 315/60R22.5 - 295/80R22.5 - 315/80R22.5 - 275/70R22.5 - 305/70R22.5 - 315/70R22.5 - 385/65R22.5 - 385/55R22.5*

### **À propos de Bridgestone Europe**

*Bridgestone Europe (BSEU), dont le siège européen est situé à Bruxelles, en Belgique, est une filiale régionale clé du siège Bridgestone Corporation à Tokyo, le plus grand fabricant mondial de pneus et d'autres produits en caoutchouc. Bridgestone Europe regroupe un centre de R&D, 8 usines et des bureaux dans plus de 30 pays d'Europe, avec plus de 12 500 employés. Les pneus haut de gamme de BSEU sont vendus en Europe et dans le monde.*

17 novembre 2015

**Dayton crée l'évènement de la rentrée avec  
sa nouvelle gamme de pneus poids-lourds  
La performance au meilleur prix**



**D400T**  
**TRAILER**



**D500S**  
**STEER**



**D600D**  
**DRIVE**

Dayton bouleverse le marché des pneus poids-lourds d'entrée de gamme avec ses trois nouveaux produits de qualité à forte valeur ajoutée. Disponible à partir du quatrième trimestre 2015, la gamme de pneus poids-lourds Dayton promet « *une performance essentielle au meilleur prix* » et se caractérise par la garantie de qualité du Groupe Bridgestone.

**Qualité européenne**

Fabriquée en Europe et appuyée par le savoir-faire et l'expertise de Bridgestone, leader mondial du pneumatique, la gamme Dayton garantit une qualité irréprochable, indispensable pour assurer sécurité et fiabilité aux conducteurs et aux gestionnaires de flotte : c'est la signature « *performance essentielle* ».

**Rapport qualité-prix**

Le meilleur prix ! Telle est la promesse de Bridgestone avec sa nouvelle gamme de pneus poids-lourds Dayton. Faisant appel aux techniques de production avancées du groupe et à l'organisation logistique d'un fabricant de pneus expérimenté, Dayton a optimisé ses coûts de production pour proposer une qualité « Made in Europe » à un niveau de prix très abordable, parmi les plus bas du marché. Il existe néanmoins une différence importante avec les gammes concurrentes, souvent constituées de pneus importés : contrairement à certaines alternatives à coût réduit, les pneus poids-lourds Dayton sont rechapables, ce qui donne à la carcasse une valeur ajoutée et prolonge leur durée de vie.

## **Gamme**

Dayton est fier d'annoncer le lancement de trois pneus pour le segment poids-lourds : le D500S Steer, le D600D Drive et le D400T Trailer. Cette gamme permet de répondre aux besoins des conducteurs comme des gestionnaires de flotte attentifs au coût d'achat immédiat de leurs pneumatiques.

### **D500S Steer**

Une performance essentielle ! Le pneu D500S Steer de Dayton met tout le monde d'accord : les conducteurs apprécieront sa maniabilité et sa bande de roulement à faible niveau sonore, tandis que son système Stone Ejector intégré et sa résistance à l'usure, qui permettent de prolonger sa durée de vie, raviront les gestionnaires de flotte. Sans oublier sa capacité de rechapage, l'assurance d'une deuxième vie pour le pneu !

### **D600D Drive**

Le pneu D600D Drive de Dayton est spécialement conçu pour assurer une tenue de route parfaite sur sol mouillé, ainsi qu'une excellente adhérence. Le D600D Drive offre le maximum de sécurité lorsque les conducteurs en ont le plus besoin, sans faire l'impasse sur le confort. Leurs marquages M+S et 3-Peaks Alpine garantissent leurs performances en toutes saisons, même sur la neige. De plus, les carcasses sont suffisamment robustes pour assurer d'excellentes performances, même après rechapage.

### **D400T Trailer**

La qualité au meilleur prix ! C'est le challenge du nouveau pneu pour remorque D400T Trailer qui compte bien s'imposer face à ses concurrents. Adapté au rechapage, ce pneu **FRT** répond parfaitement à la norme de performance durable grâce à sa bonne résistance à l'usure irrégulière.

Les pneus Dayton D500S et D600D seront disponibles à partir du quatrième trimestre 2015 en taille 315/80 R22.5, tout comme le pneu pour remorque D400T en taille 385/65 R22.5. La gamme sera élargie à partir de février 2016 avec l'ajout de D500S et D600D en tailles 295/80 R22.5 et 315/70 R22.5, couvrant ainsi les tailles de pneus poids-lourds les plus répandues.

Pour obtenir plus d'informations, veuillez consulter : [www.dayton.eu](http://www.dayton.eu)

### **À propos de Bridgestone Europe**

*Bridgestone Europe (BSEU), dont le siège européen est situé à Bruxelles, en Belgique, est une filiale régionale clé du siège Bridgestone Corporation à Tokyo, leader mondial du pneumatique. Bridgestone Europe regroupe un centre de R&D, 8 usines et des bureaux dans plus de 30 pays d'Europe, avec plus de 12 500 employés. Les pneus haut de gamme de BSEU sont vendus en Europe et dans le monde.*