



COMMUNIQUÉ DE PRESSE
Paris, le 15 janvier 2015

LES RENCONTRES DE LA MOBILITÉ INTELLIGENTE organisées par ATEC ITS France Beffroi de Montrouge - PARIS Les 26 et 27 Janvier 2016



Le rendez-vous incontournable & national des acteurs de la mobilité

ATEC ITS France organise l'unique événement dédié à la mobilité intelligente en France.

La 43^{ème} édition des Rencontres de la mobilité Intelligente se tiendra aux portes de Paris les 26 et 27 janvier 2016. Elle réunira **l'ensemble des acteurs du domaine** pour présenter les dernières innovations, favoriser la rencontre entre donneurs d'ordre et fournisseurs de solution et encourager l'émergence et la réalisation de nouveaux projets.

Des réflexions au cœur de l'actualité : une mobilité connectée et innovante !

La mobilité intelligente simplifie la vie du voyageur : chaque jour de nouvelles applications émergent et accompagnent les voyageurs dans leurs déplacements. Elles leur indiquent l'itinéraire optimal, les modes de transport disponibles, ou encore les places de stationnement à proximité. Connectée, la mobilité intelligente est également plus fluide et plus écologique, bénéficiant aussi bien aux utilisateurs qu'aux territoires et à leurs réseaux de transport. Les Rencontres de la Mobilité Intelligente permettront d'identifier ces solutions innovantes et de suivre l'évolution des technologies, des services et des applications de la mobilité intelligente.

Programme des Rencontres de la Mobilité Intelligente 2016

Plus de 90 conférences et tables rondes

autour des "Nouveaux services & connectivités : de l'innovation au déploiement"

Plus de 90 conférences présenteront les services offerts aux usagers et les outils permettant de simplifier la ville et de la réguler. Ce sera également l'opportunité de découvrir les nouvelles pratiques émergentes et les bénéfices en termes de sécurité et d'écologie qu'apportent les transports intelligents.

8 grandes thématiques

- Vers un paiement plus facile
- La bonne information facilite les déplacements
- Maîtriser et réguler le trafic
- Simplifier la ville
- Le choix des outils et des stratégies dans les transports
- Pour une mobilité partagée
- ITS pour l'environnement
- Priorité à la sécurité

LES ORATEURS ET LE PROGRAMME DETAILLE

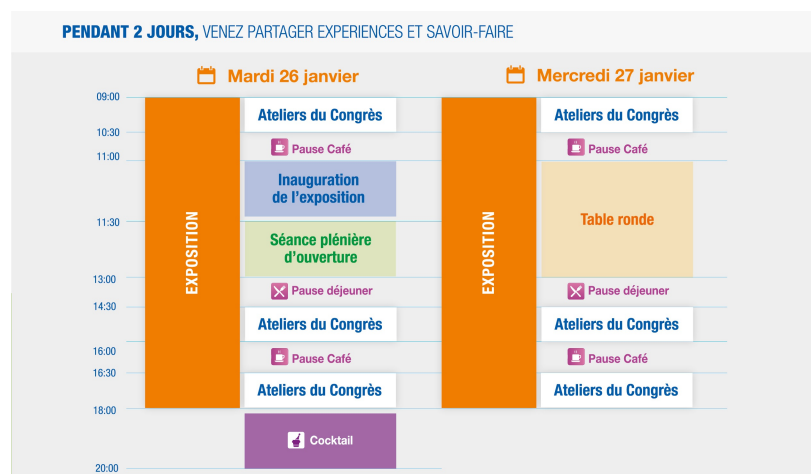
Une exposition complète regroupant les dernières pépites de l'innovation

La mobilité intelligente est portée par des acteurs de secteurs très différents : les transports (de personnes ou de biens), le numérique (technologies de communication), l'industrie (constructeurs, équipementiers) mais aussi l'énergie, l'environnement et les infrastructures. Les Rencontres permettent de construire des ponts entre ces différents domaines et démultiplient les échanges entre les territoires et les grandes entreprises, PME ou start-up. Elles permettent également au monde de la recherche et de l'enseignement de nouer de fructueux contacts avec les acteurs de terrains ainsi que de mettre en valeur leurs travaux de recherche.

LA LISTE DES EXPOSANTS

Les écoles et start-up à l'honneur

Pour la première fois, un espace sera totalement consacré aux écoles et start-up qui comptent parmi les moteurs du déploiement de la mobilité intelligente.



+ de 90 Conférences et tables rondes
4 salles de conférences
1 séance plénière d'ouverture

1 000 m² d'Exposition
+ de 60 exposants acteurs publics ou privés du secteur

des Rencontres clés
+ de 1 300 participants

www.congres-atecitsfrance.fr

DEMANDE D'ACCREDITATION PRESSE

A propos d'ATEC ITS France

ATEC ITS FRANCE : Association loi de 1901, elle favorise depuis 40 ans les échanges et les expériences entre professionnels (entreprises, acteurs publics, recherche académique). Par son action, elle promeut le développement des nouvelles technologies dans les transports, aussi baptisées ITS (Intelligent Transport Systems). ATEC ITS France représente également l'ensemble des acteurs concernés dans les instances internationales consacrées au développement des services de transport « intelligents ». L'association compte parmi ses membres les plus grandes collectivités territoriales, des services de l'Etat, de grands établissements d'enseignement et de recherche et des principales entreprises. www.atec-itsfrance.net

Les partenaires

