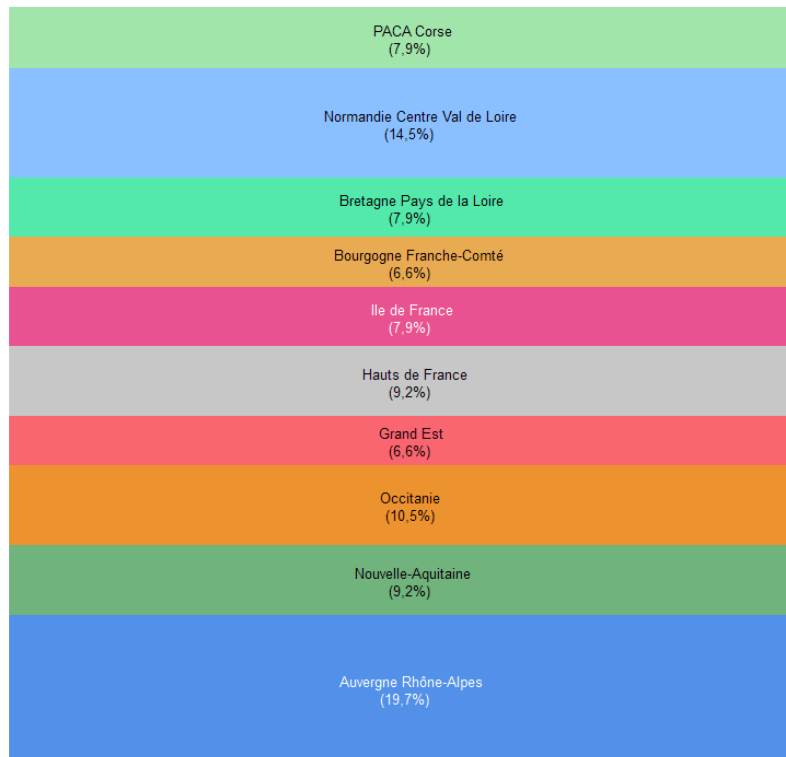


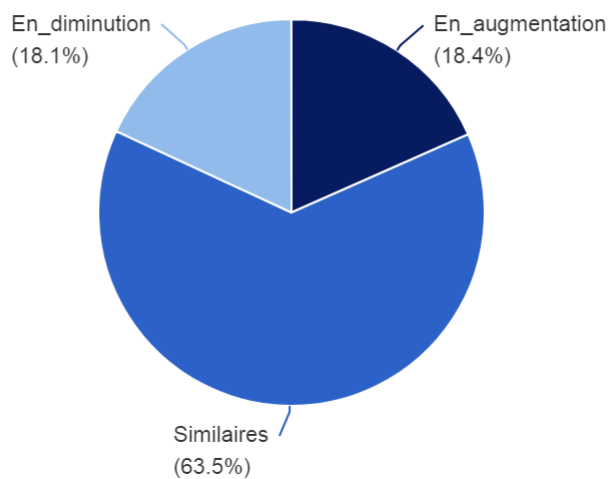
## Rentrée 2020 : enquête auprès des CFA Pilotes et Associés de l'ANFA

**Population étudiée :** Les CFA membres des réseaux ANFA (80 CFA avec 102 antennes représentant environ 70% des apprenants de la branche en 2019) - **Taille de l'échantillon :** 76 réponses d'établissements - **Dates :** 4 au 9 septembre 2020\*

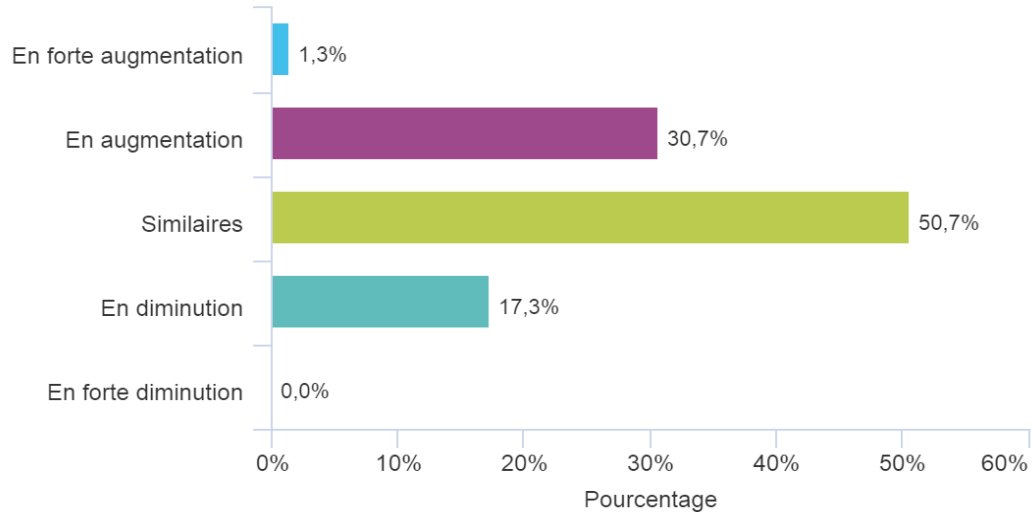
### 1. Régions représentées



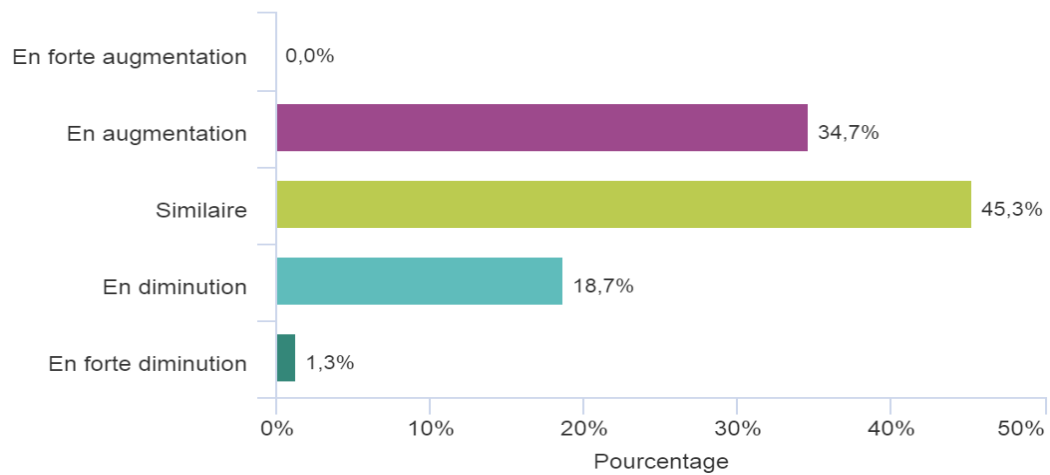
### 2. Selon votre estimation et par rapport à la rentrée 2019, les effectifs de vos sections préparant aux métiers des services de l'automobile seront :



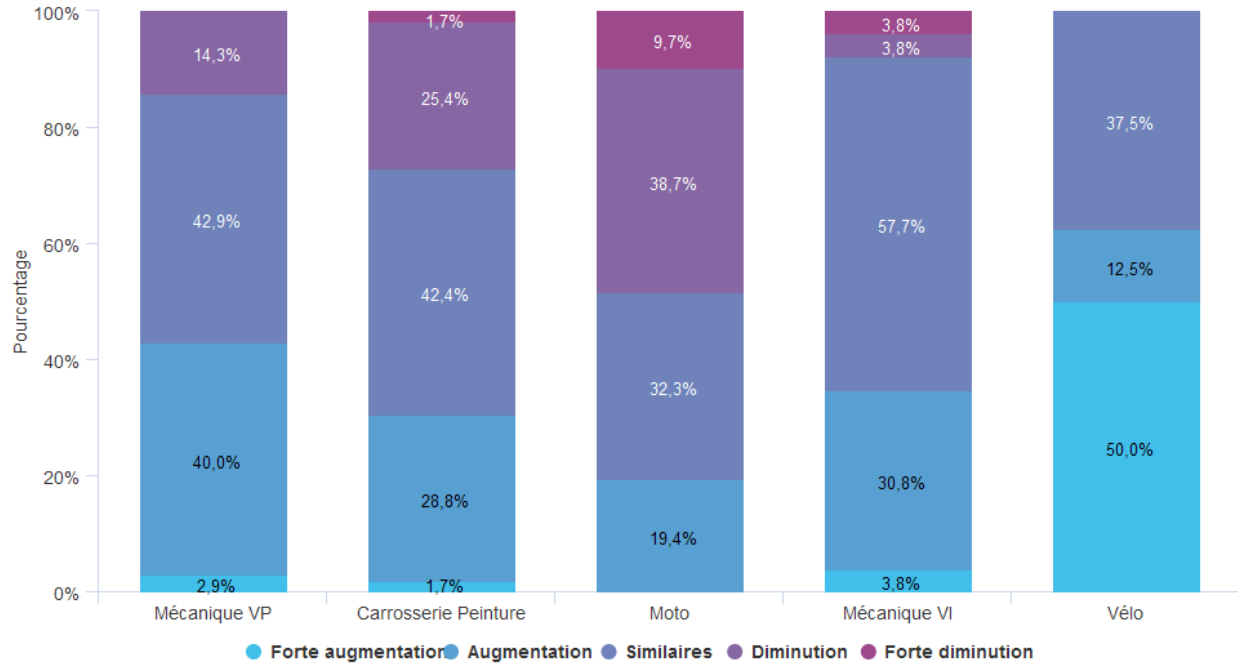
**3. Par rapport à la rentrée 2019, les offres de contrats de la part des entreprises dans les services de l'automobile (tous métiers confondus) sont :**



**4. Par rapport à la rentrée 2019, le nombre de candidats (tous métiers des services de l'automobile confondus) est :**



## 2.1 Offres de contrats par domaine



## 3.1 Candidats par domaine

