

ALPHABET

Communiqué de presse
Munich, le 13 avril 2023

« Pour atteindre leurs objectifs environnementaux, les entreprises doivent connaître et piloter les émissions de CO₂ de leur flotte », d'après l'étude European Fleet Emission Monitor by Alphabet

Le développement durable est devenu un facteur-clé de succès commercial pour les entreprises.

Beaucoup d'entreprises ne sont pas conscientes de leur impact environnemental. Seules 37% d'entre elles disent contrôler leurs émissions de CO₂, 17% admettent ne pas les connaître.

Ces chiffres, issus de l'étude European Fleet Emission Monitor by Alphabet (EFEM)*, révèlent que l'électrification des flottes est un défi environnemental majeur pour les entreprises.

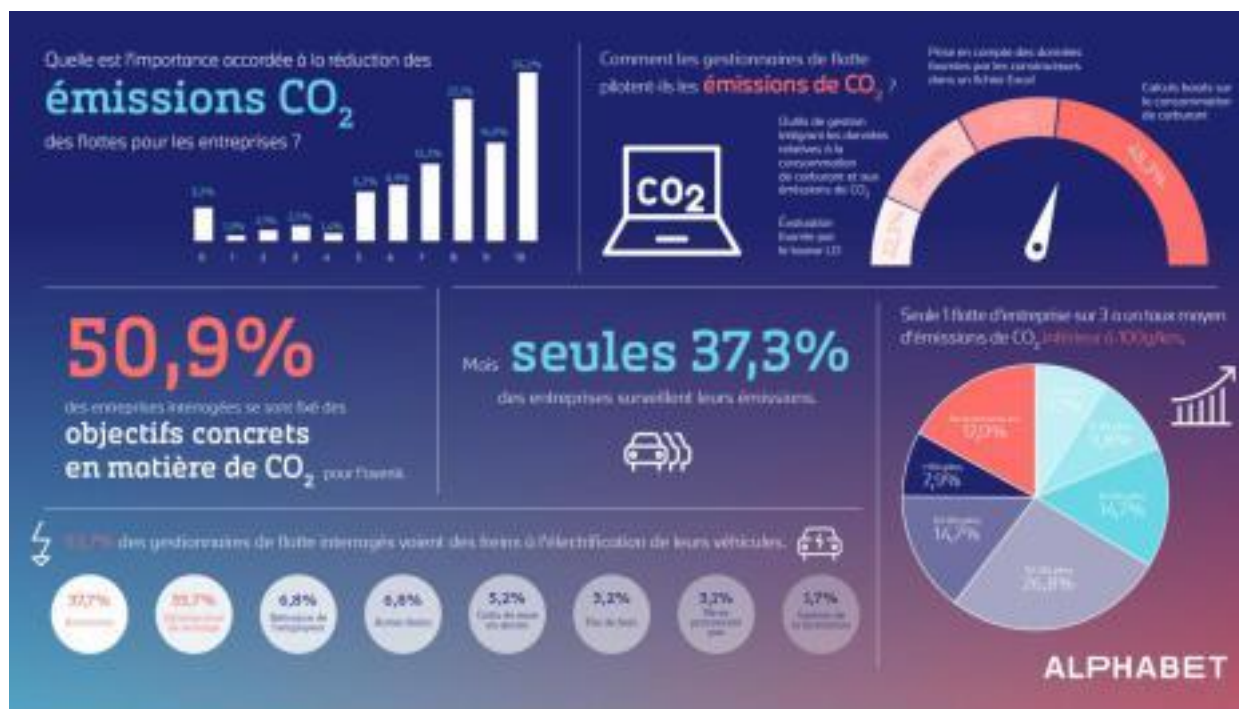
Pour aider ses clients à répondre à cet enjeu, Alphabet, spécialiste des solutions de mobilité à destination des entreprises et de leurs collaborateurs, va prochainement lancer un nouvel outil qui leur permettra de piloter au plus près la réduction de leurs émissions de CO₂.

European Fleet Emission Monitor by Alphabet

Alphabet a mené une enquête auprès de plus de 700 gestionnaires de flotte en Europe afin de déterminer la place occupée par le développement durable dans les choix stratégiques des entreprises. Il ressort que la question de l'impact environnemental est au cœur de leurs enjeux.

Mais si 51% d'entre elles reconnaissent l'importance de prendre en considération le développement durable dans leurs décisions commerciales, seules 37% d'entre elles pilotent activement leurs émissions de CO₂. Fait notable, 17% des entreprises interrogées ont reconnu ne pas connaître leur niveau d'émissions. L'étude met également en évidence la nécessité pour les entreprises de pouvoir disposer d'un outil global pour mesurer et réduire leurs émissions de CO₂.

« Nous assistons à une évolution de la pensée économique. Le développement durable a pris une place beaucoup plus importante dans le processus décisionnel au cours des deux dernières années », déclare Markus Deusing, PDG d'Alphabet International. « La gestion des flottes d'entreprise illustre parfaitement la difficulté qu'il y a à concilier efficacité économique et rentabilité avec un modèle axé sur le développement durable. Réussite et respect de l'environnement doivent - et peuvent - être compatibles. La première étape consiste à fournir aux gestionnaires de flotte un outil qui leur permettra de dresser un tableau fiable de leur situation et d'envisager les changements en conséquence ».



Le développement durable, un facteur décisif

Bien que 61% des entreprises reconnaissent l'importance de prendre en considération le développement durable dans la gestion de leur flotte, la majorité d'entre elles négligent encore de piloter leurs émissions de CO₂. Seules 9,6% ont explicitement déclaré que la prise en considération de l'impact environnemental n'intervenait pas dans leurs prises de décision.

Du côté des gestionnaires de flotte, 60% reconnaissent que la question du développement durable est au cœur des enjeux mais 38%, tout en étant conscients de son importance, n'en tiennent pas forcément compte au moment de prendre des décisions.

Connaître ses émissions de CO₂, une étape incontournable

Quatre clients d'Alphabet sur cinq en Europe considèrent que la réduction des émissions de CO₂ de leur flotte est incontournable. 51% d'entre eux se sont fixé des objectifs dans ce sens

pour l'avenir, dont plus d'un tiers d'ici deux à cinq ans. Seulement 37% des entreprises disent déjà contrôler les émissions de leur flotte et 17% admettent ne pas du tout les suivre.

Mais pour se fixer des objectifs et piloter ses émissions de CO₂, il est nécessaire de pouvoir s'appuyer sur des outils fiables. Or 48,3% des entreprises calculent leurs émissions de CO₂ à partir de leurs données de consommation de carburant et 31,3% d'entre elles s'appuient sur les données fournies par les constructeurs automobiles.

« En interrogeant nos clients, nous avons identifié chez eux le besoin urgent d'une solution de pilotage des émissions de CO₂ complète et conviviale », déclare Andreas Baron, expert en développement durable et consulting chez Alphabet.

À cela s'ajoute l'entrée en vigueur de la CSRD (Corporate Sustainability Reporting Directive) prévue pour 2024. *« Notre objectif est d'aider les gestionnaires de flotte à atteindre leurs objectifs en matière de réduction des émissions de CO₂. La première étape pour y parvenir est de leur fournir un outil fiable leur offrant une vision claire de leur situation, leur permettant de prendre des décisions et d'en suivre les effets dans le temps. Pour ce faire, Alphabet s'est associé à un prestataire spécialisé pour développer un outil innovant qui permettra aux gestionnaires de flotte de prendre des décisions éclairées, concrètes et durables ».*

L'électrification, le plus grand défi

L'électrification des flottes est au cœur des enjeux de développement durable pour les entreprises. 69% des responsables interrogés estiment que leur flotte sera à terme entièrement électrifiée et 30% pensent que leur flotte sera totalement exempte de motorisation essence et diesel dans les six à dix prochaines années.

Néanmoins, 94% des gestionnaires de flotte interrogés soulignent les difficultés qu'ils rencontrent sur le chemin de l'électrification de leur parc : 38% évoquent la trop faible autonomie des véhicules et 36% le manque d'infrastructures de recharge. En outre, la réticence de certains employeurs à abandonner les véhicules traditionnels a été évoquée par 6,8% des personnes interrogées. Il est clair que ces différents freins devront être levés pour que la généralisation de flottes plus respectueuses de l'environnement devienne une réalité.

« Je pense que notre enquête est une sorte de signal d'alarme pour les entreprises, qui doivent prendre des mesures immédiates pour réduire leurs émissions et adopter une approche plus durable. Il est de notre responsabilité à tous de montrer l'exemple et de mettre en œuvre des mesures qui contribuent à créer un avenir plus vert pour les générations à venir », conclut Markus Deusing.

Pour télécharger l'intégralité de l'étude "European Fleet Emission Monitor", cliquez ici

** Enquête réalisée au quatrième trimestre 2022 auprès des clients d'Alphabet (gestionnaires de flotte) dans 12 pays européens.*

À propos d'Alphabet

Chaque jour, les équipes Alphabet s'investissent auprès des responsables d'entreprise pour trouver, mettre en place et maintenir les solutions de mobilité les mieux adaptées à leur organisation et à leurs collaborateurs. Leur volonté est de leur apporter un regard complet sur la mobilité de leur entreprise prenant en compte les aspects financiers, économiques et fiscaux, la réglementation et ses évolutions, la RSE, la sécurité, le bien-être de leurs salariés, leur marque employeur. Leur ambition est de s'inscrire avec chacun de leurs partenaires dans une démarche qualitative de partenariat solide et durable.

Filiale du BMW Group, Alphabet est présent dans 33 pays et accompagne quotidiennement 700 000 conducteurs de véhicules particuliers et utilitaires légers de toutes marques, dont 103 000 en France. Pour suivre les actualités d'Alphabet France en temps réel : [site internet](#) · [LinkedIn](#) · [Facebook](#) · [Twitter](#) · [Instagram](#)