



Lavage auto : Eléphant Bleu accélère l'optimisation de sa consommation d'eau et d'énergie

Eléphant Bleu poursuit l'optimisation environnementale de ses stations de lavage. L'enseigne déploie des solutions pour réduire les consommations d'eau et d'énergie, sans compromis sur l'efficacité et le confort d'usage.

Cette démarche prolonge l'engagement historique de l'enseigne : proposer un lavage automobile encadré où les eaux sont collectées et traitées, tout en répondant aux nouveaux enjeux de sobriété et de stress hydrique.

Une approche globale sur l'ensemble du cycle de lavage

Pour atteindre cet objectif, l'enseigne agit sur tous les paramètres techniques du lavage automobile. Cette approche permet de réduire simultanément les consommations sans modifier l'expérience client.

Les leviers portent sur :

- la gestion des volumes d'eau et des variations de pression,
- la maîtrise de la température,
- l'optimisation des produits lavants.

Cette combinaison permet de réduire les consommations d'eau, d'énergie et de produits, tout en préservant la performance du lavage.

L'association des innovations chimiques et technologiques des détergents et lave-linges a rendu possible une lessive aussi efficace à 30°C qu'à 40°C. Eléphant Bleu applique ce principe dans son concept de lavage.

Solutions éco-responsables			
Solution	Périmètre	Objectif	Gain observé
Mitigeurs	Station	Réduire la température de l'eau Baisse de 15°C	Jusqu'à 40% d'énergie
Panneaux solaires	Station	Utiliser les énergies renouvelables	Jusqu'à 46% d'énergie
Ajustement de la pression de l'eau	HP	Réduire la consommation de l'eau	Jusqu'à 10% d'eau + Jusqu'à 50% d'énergie
Optimisation lavage automatique	Portique	Réduire la consommation de l'eau	Jusqu'à 35% d'eau ~80 litres économisés/lavage
Mousse active	HP	Améliorer l'efficacité du lavage	Jusqu'à 6% d'eau
Recyclage	Portique	Maintenir l'activité En période de sécheresse	Jusqu'à 70% d'eau recyclée
Equipements sous-terrain	Station	Collecter et traiter les eaux usées	100% eau dépolluée Jusqu'à 95% d'eau restituée

« Nous parvenons aujourd'hui à réduire les consommations d'énergie, d'eau et de produits sans allonger le temps de lavage ni compromettre son efficacité. Notre ligne de conduite est de concilier les impératifs environnementaux à ceux de nos clients à qui nous devons un lavage performant, confortable à l'usage et compétitif », **Quentin Fritz, Ingénieur Chef de Projet et Pilote Animation Qualité Hypromat.**

Des résultats concrets sur les principaux postes de consommation...

1. Economies d'énergie

Grâce à l'installation de mitigeurs, une station Eléphant Bleu peut abaisser de 15°C la température de l'eau de lavage, désormais à 45°C et ajustée selon les saisons. Cette optimisation permet de réduire jusqu'à 40% la consommation d'énergie.

Les installations et procédures restent conformes aux exigences sanitaires en vigueur.

L'enseigne accélère également le déploiement d'énergies renouvelables grâce à un partenariat avec Monabee. Une première installation de panneaux photovoltaïques, à Montauban, a permis de réduire de 46% la facture énergétique.



2. Economies d'eau

Eléphant Bleu agit également sur la consommation d'eau de ses installations.

Sur les pistes Haute Pression, le volume d'eau utilisé par lavage, 60 litres en moyenne, est déjà très bas. L'installation de variateur de vitesse sur permet d'ajuster la pression du jet au juste nécessaire au cours du cycle de lavage. Ceci offre une économie d'eau pouvant atteindre 10% et permet également de diminuer la consommation électrique jusqu'à 50%, tout en maintenant la qualité de lavage.

Sur le lavage automatique, le travail engagé avec le partenaire fabricant Washtec permet de réduire de 35% le volume d'eau soit une économie de 80 litres par lavage.

... tout en optimisant l'expérience client

Cette recherche de performance environnementale s'accompagne également d'une optimisation de l'expérience utilisateur.

Le pré-lavage mousse active à la haute pression, intégrée au système existant et utilisée avec la même lance, permet de maintenir une efficacité perçue élevée sans augmentation de la consommation d'eau ni de la durée de lavage.

Elle contribue même à une réduction de 6% de la consommation d'eau et intègre un savon facilement biodégradable.



Des réponses aux enjeux environnementaux

1. Le stress hydrique

Dans les régions soumises au stress hydrique, de plus en plus d'exploitants équipent leurs portiques de systèmes de recyclage de l'eau. Eléphant Bleu accompagne ces initiatives, pleinement alignées avec sa stratégie de réduction de l'utilisation des ressources naturelles.

Pour permettre leur généralisation sur les nouvelles implantations, la stabilité du cadre réglementaire constitue un enjeu majeur. Elle conditionne la capacité des entrepreneurs à investir, notamment en garantissant la continuité d'exploitation des stations en période de crise liée à la sécheresse.

Au sein du réseau, plusieurs solutions de recyclage sont aujourd'hui référencées pour les portiques, avec un objectif de recyclage d'environ 70% de l'eau utilisée. L'enseigne travaille notamment avec WashTec et ATH.

Eléphant Bleu accompagne également la [solution WHOHW](#), co-développée avec un franchisé Eléphant Bleu implanté dans les Pyrénées-Orientales, un territoire particulièrement exposé aux épisodes de sécheresse. Cette solution a été testée en lien avec les autorités locales et permet, lorsque les critères sont respectés, le maintien de l'activité en période de stress hydrique.

Eléphant Bleu inscrit cette dynamique dans une stratégie à long terme, intégrant des critères environnementaux dans la sélection de ses partenaires et contribuant à la diffusion de solutions éprouvées au sein de la filiale.

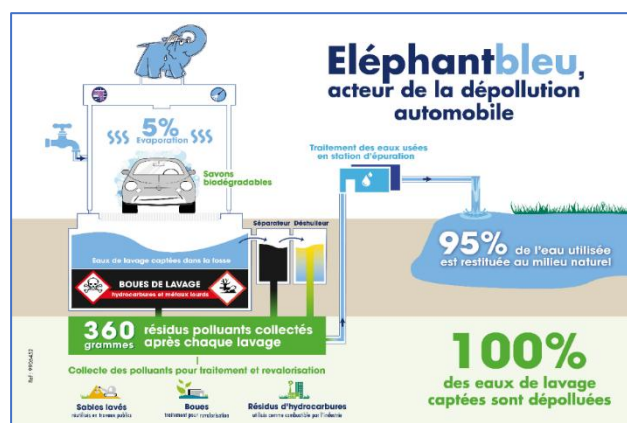
Ces partenariats illustrent une démarche pragmatique, fondée sur la recherche d'un équilibre entre performance environnementale, innovation technologique et viabilité économique des exploitations.



2. Le traitement des eaux et la limitation des pollutions

Les stations de lavage reproduisent les mêmes fonctions d'une station d'épuration grâce à son organisation sous-terraine : fosse de décantation, séparateur d'hydrocarbures et système de collecte des boues.

Ainsi, l'eau utilisée est récupérée et traitée avant d'être restituée, afin d'éliminer les polluants issus du lavage. Les boues piégées dans le déboureur, sont collectées par un organisme agréé car considérées comme des déchets dangereux. Riches en hydrocarbures et métaux lourds, ils doivent être déclarés sur Trackdechets.



À titre de comparaison, un lavage à domicile consomme non seulement jusqu'à 340 litres d'eau, soit en moyenne 3 fois plus que dans une station de lavage professionnelle, mais en plus les polluants ne sont pas traités. Les eaux de lavage sont directement rejetées dans la nature, sans filtre. Ce phénomène de pollution est également valable pour les voitures non lavées qui, lorsqu'il pleut, libèrent les polluants accumulés, lesquels se retrouvent ensuite dans les sols (environ 10% du parc).

Liens utiles

- Affiches Mobilians : [haute pression](#), [portique](#)
- [Contexte réglementaire](#) du lavage automobile
- [Visuels Environnement](#)

[Salle de presse](#) www.elephantbleu.com

A PROPOS de Eléphant Bleu

Depuis 40 ans, Eléphant Bleu construit son modèle de réussite sur un triple savoir-faire, le lavage, la franchise et la distribution. L'enseigne est membre de la Fédération Française de la Franchise et de Mobilians.

Avec 480 centres (430 en France et 50 en Suisse) répartis sur toute la France, Eléphant Bleu propose une [solution de lavage écocitoyenne](#) (haute pression, lavage automatique, tunnel et nettoyage intérieur). Elle lui donne une fonction de dépollueur de la mobilité qu'elle exerce en respectant les règles d'une gestion durable de l'eau.

Eléphant Bleu

ZI – 15 rue du Travail, BP 47, 67723 Hoerd

www.elephantbleu.com

