

Mobilité électrique : MobylyGreen propose une nouvelle offre de supervision et d'exploitation des bornes de recharge électriques

Toulouse, le 23 mai 2022 – [MobylyGreen](#), opérateur français de mobilité électrique certifié GIREVE, commercialise une nouvelle offre de gestion des bornes de recharge électriques, destinée aux installateurs de points de charge, aux intégrateurs et aux propriétaires de réseaux de bornes. Cette solution leur permet de **devenir le gestionnaire des bornes de recharge installées chez leurs clients**. Ils sont ainsi en mesure de délivrer à leurs clients des services complets de supervision, d'exploitation et d'accès à la recharge.

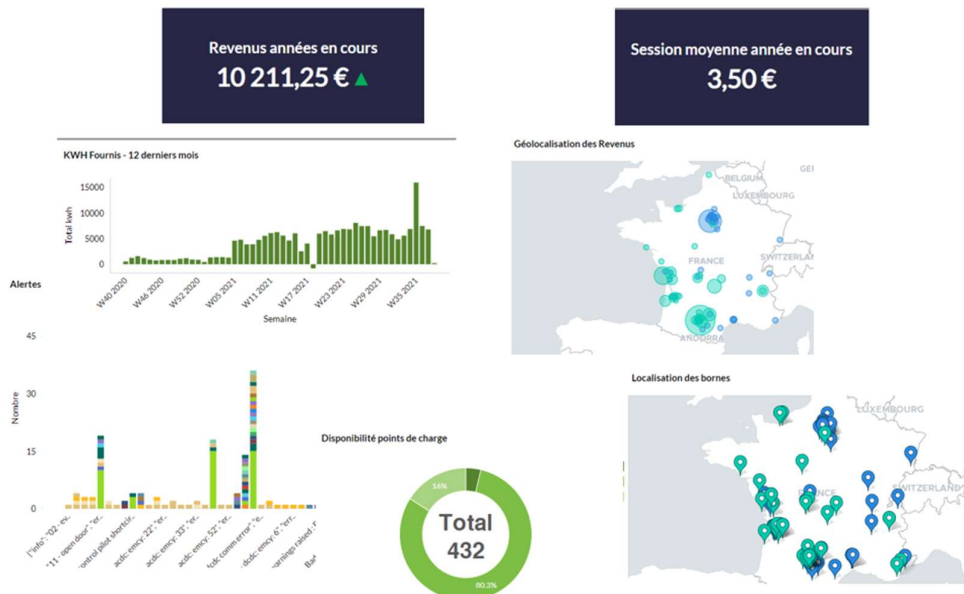


« Nous nous positionnons sur un segment de marché embryonnaire aujourd'hui en France. Nous proposons une solution sous licence aux électriciens, intégrateurs et propriétaires de réseaux de bornes, désireux d'être complètement autonomes dans la supervision et l'exploitation de leurs points de charge. En gagnant en autonomie, ils peuvent ainsi proposer une offre complète de services de mobilité électrique, sans avoir à passer par l'intermédiaire d'un prestataire », indique Eric Colmar, fondateur de MobylyGreen.

Faciliter la supervision, l'exploitation et la monétisation des bornes de recharge pour véhicules électriques

La gestion autonome de la supervision de l'infrastructure de recharge s'appuie sur la solution **MobylyWeb®**, développée par MobylyGreen et référencée dans le cadre du programme **ADVENIR**. Elle permet de superviser à distance tous types de points de charge (AC et DC). La vérification de l'état des bornes de recharge électriques, le suivi de leur historique, la gestion des paiements s'effectuent sans avoir besoin de recourir à un tiers.

Proposée en mode SaaS, MobylyWeb® ne nécessite aucune installation et est automatiquement mise à jour. Cette solution est accessible à partir de n'importe quel appareil connecté. Les données sont hébergées en Europe sur des serveurs sécurisés. **Trois formules de licence sont proposées, par mois et par point de charge, sans frais fixes (durée minimale d'engagement 12 mois).**



Porté par le plan d'investissement France 2030 et la Loi Mobilité, avec son objectif de 7 millions de points de recharge publics et privés installés d'ici à 10 ans, le marché des infrastructures de recharge pour véhicules électriques (IRVE) offre des perspectives de développement sans précédent. Cette accélération de déploiement des IRVE sur l'ensemble du territoire démultiplie les demandes de qualification des installateurs d'IRVE.

MobylyGreen entend donc **accompagner la croissance des entreprises qualifiées en IRVE**, en les aidant à tirer plus de revenus des services de supervision et d'exploitation des points de charges proposés.

A propos de MobylyGreen :

MobylyGreen accompagne les acteurs privés et publics dans leurs projets d'installation de bornes de recharge en apportant une réelle expertise dans la conception, l'installation et la maintenance d'IRVE, ainsi que l'exploitation des infrastructures de recharge. Créé en 2014 par Eric et Nathalie Colmar en Haute-Garonne, MobylyGreen opère partout en France et s'appuie sur un réseau national d'électriciens pour les travaux d'installations et de maintenance. MobylyGreen a, à ce jour, installé plusieurs centaines de bornes. Sa carte de recharge MobylyPass® donne accès à plus de 45 000 points de charge en France et 200 000 en Europe. *Plus d'informations sur www.mobylyweb.com - Suivez-nous sur [Twitter](#), [Facebook](#), [LinkedIn](#)*