



OUVERTURE - Centre de lavage à Ostwald (67)

Des franchisés impliqués dans la vie locale

En 2020, Gaston et Jules Bittmann ouvraient 2 centres de lavage Eléphant Bleu à Eschau et Ostwald. Franchisés de l'enseigne depuis 1990, les frères entrepreneurs, historiquement implantés dans le tissu économique local, ont, à cœur, de proposer un service de lavage de qualité et de proximité aux automobilistes de l'Eurométropole de Strasbourg.

Malgré le contexte économique et sanitaire, le lavage a montré son utilité et la pérennité du marché. Les confinements successifs ont certes pesé sur la fréquentation des stations et l'état de propreté du parc automobile, ils ont surtout révélé l'importance du lavage automobile. Côté investissement, la renommée de l'enseigne, la qualité du réseau et la solidité financière du franchiseur ont pesé pour rassurer les financiers et consolider les investissements en cours.



« Le lavage automobile reste une valeur sûre. La confiance de nos partenaires nous a permis de finaliser nos projets en cours et d'ouvrir nos deux dernières stations Eléphant Bleu, à Eschau en juin et à Ostwald en décembre dernier. Les clients ont été au rendez-vous surtout en ce début d'année pour lequel les conditions météo ont été favorables au lavage automobile », **Gaston Bittmann, franchisé Eléphant Bleu.**

Gaston Bittmann est un entrepreneur. C'est lors de sa carrière dans le milieu bancaire qu'il participe à la création du réseau de franchise Eléphant Bleu, convaincu par le concept de lavage automobile haute pression. L'investisseur rejoint l'enseigne en 1990. Avec son frère Jules, ils sont aujourd'hui à la tête de 5 centres Eléphant Bleu (Erstein, Obernai, Krafft, Eschau et Ostwald La Vigie). Depuis 3 ans, l'activité est devenue familiale. La transmission devient réalité avec l'intégration des enfants des deux frères dans la SAS Lavoself.

Le centre Eléphant Bleu d'Ostwald propose toutes les installations nécessaires pour un lavage extérieur et un nettoyage intérieur efficaces et de qualité, pour les particuliers et les professionnels avec l'acceptation de la Carte Pro Eléphant Bleu.



Les services disponibles sur ce centre

Lavage haute-pression



3 pistes couvertes - 6 positions de lavage

Lavage automatique



2 portiques - 6 programmes de lavage

Espace vente

Borne automatique de paiement



Nettoyage intérieur

4 aspirateurs



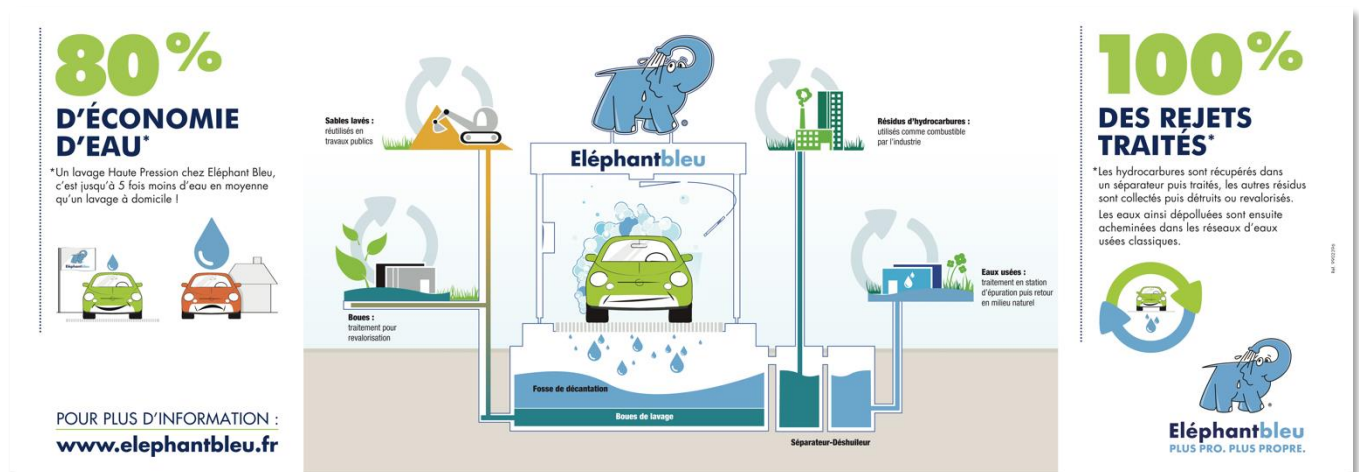
Périphérique

1 gonfleur de pneumatiques

Vidéo
Conseils de
lavage

Éléphant Bleu prend le parti de la planète

L'engagement environnemental et la préservation de l'eau constituent l'ADN d'Éléphant Bleu qui, en tant qu'enseigne de lavage automobile, veille à une gestion responsable et participe activement à la



dépollution de la mobilité. Pour remplir cette fonction, l'enseigne est dans une démarche de progrès continu à tous les niveaux de l'activité. Elle développe notamment des systèmes de lavage économiseurs d'eau et traite 100% des polluants issus du lavage des véhicules avant leur retour dans le cycle naturel. Avec ses 470 centres de lavage, le réseau Éléphant Bleu estime récupérer plus de 500 tonnes de polluants, soit plus de 20% des eaux de lavage.

63% des Français lavent leur voiture chez un professionnel

Les 43 millions de Véhicules Particuliers et Utilitaires en circulation en France génèrent 232 millions de lavage par an, sur la base d'une fréquence moyenne de 6 lavages par an. Plus de 50% sont réalisés chez des professionnels, part en constante augmentation. La moitié des automobilistes concernés préfèrent les centres spécialisés pour leur proximité, la qualité de lavage, la disponibilité et le prix.

En savoir plus : [Communiqué de presse – infographie](#)

