



France

Chasseneuil-du-Poitou, 18 juin 2026,

2026  
Communiqué  
de presse

## Emil Frey Pro : une nouvelle identité pour accélérer le développement des activités VI et agricoles

**Emil Frey France, leader de la distribution de véhicules en France, franchit une étape majeure dans le développement de ses activités professionnelles avec la finalisation, en mai, du rachat du Groupe Kertrucks, engagé en 2023.**

**Cette évolution stratégique s'accompagne du lancement d'une nouvelle entité : Emil Frey Pro.**

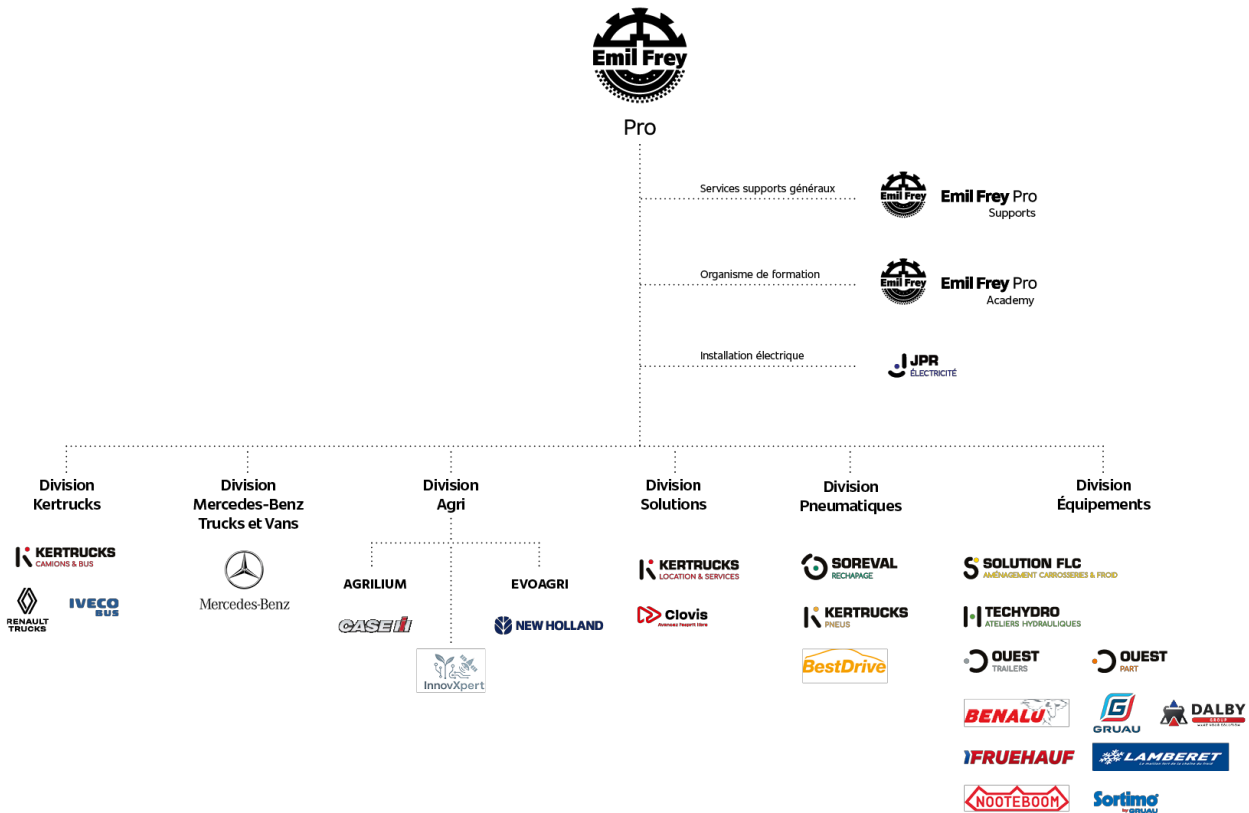
Avec **la création d'Emil Frey Pro**, le groupe affirme sa volonté de donner une identité claire, lisible et cohérente à l'ensemble de ses activités dans les domaines des véhicules industriels (VI) et du machinisme agricole. Cette évolution permet de rassembler les activités du Groupe Kertrucks au sein d'Emil Frey Pro.

### **Une organisation repensée autour de synergies renforcées**

La nouvelle organisation d'Emil Frey Pro s'appuie sur la complémentarité de ses expertises et vise à renforcer les synergies entre ses différentes activités.

Elle capitalise sur les **activités historiques issues de Groupe Kertrucks** et en intègre de nouvelles. Elle s'organise autour **de 6 divisions** :

- **une division Renault Trucks & Iveco Bus** : Kertrucks,
- **une division Solutions** : incluant Kertrucks Locations et Services (franchisé Clovis)
- **une division Equipements** : Solution FLC, Techydro, Ouest trailers et Ouest Part
- **une division Pneumatiques** : Kertrucks Pneus (franchisé Best Drive) et Soreval (usine de rechapage)
- **une division Mercedes-Benz Trucks & Vans** : intégrant les activités Mercedes-Benz Trucks et Vans issues du Groupe Autosphere,
- **une division dédiée au machinisme agricole** : en intégrant les concessions New Holland et Case IH



Ce rapprochement permet d'optimiser les performances opérationnelles. Il vise également à renforcer la qualité du service (réactivité, disponibilité, maîtrise des coûts...) offert aux clients qu'ils soient professionnels de l'agriculture ou du transport.

### Une structuration renforcée des activités agricoles

Dans une logique de lisibilité et de cohérence de marque, nos activités de machinisme agricole poursuivent également leur transformation avec un regroupement des concessions par enseigne constructeur :

- Les concessions de la marque **New Holland** adopteront le nom de **EVOAGRI**
- Les concessions de la marque **Case IH** seront réunies sous l'appellation **AGRILIUM**
- Une nouvelle organisation dédiée à l'agriculture de précision vient renforcer l'offre sous la marque **InnovXpert**.

Cette harmonisation vise à renforcer la visibilité des réseaux, tout en soutenant leur développement sur des marchés exigeants et en constante évolution.



France

# 2026

Communiqué  
de presse

## Un levier de croissance au service des ambitions du Groupe

Avec Emil Frey Pro, le Groupe se dote d'une plateforme solide pour accompagner la croissance de ses activités professionnelles.

*« Avec Emil Frey Pro, nous posons les bases d'une organisation claire, cohérente et tournée vers la performance. Le rapprochement des équipes, la création d'une division Mercedes Trucks et la structuration de nos activités agricoles nous permettent d'apporter toujours plus de valeur à nos clients professionnels, partout sur le territoire », Christophe Deshayes, Directeur général d'Emil Frey Pro.*

*« La création d'Emil Frey Pro marque une étape stratégique majeure pour notre groupe. Elle illustre notre capacité à structurer et développer des expertises fortes sur des marchés professionnels exigeants. En fédérant nos activités véhicules industriels et agricoles sous une identité commune, nous renforçons notre lisibilité, notre efficacité et notre ambition de croissance durable », Hervé Miralles, Président d'Emil Frey France.*

### À propos du groupe Emil Frey France

Emil Frey France, groupe leader et moteur de la distribution de véhicules en France, agit sur plusieurs domaines d'activités : la distribution automobile et moto (Groupe Autosphere), son cœur de métier, la distribution de véhicules industriels et la distribution de machines agricoles (Emil Frey Pro), la distribution de pièces détachées d'origine et indépendantes (Dispro, FLSA, Barrault), la conception de pièces détachées (MGA et Green Valley) et l'achat et le reconditionnement de véhicules d'occasion (COFIA et CRVO). Il est l'importateur officiel des marques Mitsubishi Motors et Subaru sur le marché français. Il a vendu en France, en 2025, un peu plus de 193 170 véhicules neufs et d'occasion et son chiffre d'affaires consolidé (IFRS) s'élève à 4,7 Md€. Le Groupe représente plus de 10 000 collaborateurs et collaboratrices.

Site officiel : [www.emilfreyfrance.fr](http://www.emilfreyfrance.fr)

Emil Frey France est la filiale française du groupe Emil Frey.