

Avec le lancement de sa filiale R3, DBT crée un Réseau de Recharge Rapide et annonce l'ouverture de sa première station à Lille (Hauts-de-France)

Le groupe DBT (Euronext Growth - ALDBT), spécialiste européen des bornes de recharge pour véhicules électriques, annonce le lancement de R3 (« Réseau Recharge Rapide »), sa filiale dédiée à l'exploitation du réseau bornes de recharge ultra rapide.

Avec un savoir-faire de 30 ans dans la conception, la fabrication et le déploiement d'infrastructures recharge et un parc de plus de 2600 unités installées dans 43 pays, DBT accélère sa mutation en proposant au marché une offre globale clé en main par le biais d'une intégration verticale de la chaîne de valeurs.

Dans un marché du véhicule électrique qui va accélérer sa croissance avec un parc de 10 millions d'unités prévu à l'horizon 2030 en France et la suppression du moteur thermique en 2040, l'équipement du territoire en infrastructure de recharge est primordial. R3 s'attaque aux contraintes qui en freinent encore le déploiement : le nombre de bornes rapides, leur disponibilité, leur accessibilité et le prix de la charge.

L'offre R3 prévoit la création d'un réseau national de stations de charge ultra-rapide, installées en zone urbaines et péri-urbaines avec un positionnement prix très compétitif. La station type, qui inclut trois bornes ultra-rapides 150kW, est compatible avec l'intégralité des véhicules du marché. Ouvert à tous et sans abonnement, R3 offrira 4 modes de paiement direct à ses utilisateurs avec un objectif de fiabilité à 100% grâce à une maintenance en continu et une assistance disponible 24/7.

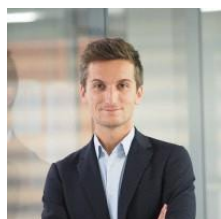
Pour le conducteur de véhicule électrique, se recharger dans une station R3, c'est l'assurance de la simplicité, d'un coût très compétitif sans frais d'itinérance et sans engagement, de la rapidité de charge en 20 minutes et de la fiabilité des bornes avec la signature de DBT, aujourd'hui le seul constructeur – opérateur de bornes de recharge rapide dans l'Hexagone.

Pour le professionnel (centre commercial, chaîne de restauration, ...), R3 allie la gratuité de l'installation à une source de revenus additionnels indexée sur la performance commerciale des bornes. La mise en place d'un hub R3 permet également de répondre aux exigences en France de la loi LOM (Loi d'Orientation des Mobilités) de 2019 qui impose aux espaces commerciaux de proposer 5% de places équipées de points de charge. Enfin elle renforce l'attractivité du lieu en offrant un service de recharge ultra-rapide différenciant par rapport à l'offre existante et surtout correspondant aux attentes des utilisateurs de véhicule électrique.

La première station de recharge R3 sera opérationnelle lundi 6 décembre sur le site de Norauto à Fâches-Thumesnil à la sortie de Lille. Les suivantes seront rapidement installées dans les zones de forte affluence proposant une offre récréative à proximité, afin d'assurer un service complet aux usagers.

DBT prévoit ainsi que 50 hubs R3 seront opérationnels d'ici l'été 2022, répartis dans un premier temps dans les Hauts de France et le Grand Est.

Pour suivre le réseau, héberger une station, ou trouver une station : www.R3-charge.fr



« La création de R3 rentre parfaitement dans notre stratégie de création de valeurs et d'accroissement de revenus récurrents pour le groupe DBT. Après avoir réussi les défis de la fabrication, l'installation, la supervision et la maintenance des bornes de recharge, le groupe ambitionne aujourd'hui de devenir un opérateur de premier plan de stations de recharge ultra-rapide sur le territoire national. Cette nouvelle filiale contribuera à la croissance du Groupe et participera à l'atteinte des objectifs ambitieux de croissance interne de 50m€ de chiffre d'affaires en 2025.*

R3 se différencie comme le seul fabricant exploitant du marché, ce qui garantit un service fiable, compétitif et ultra-rapide en 150kW aux utilisateurs. Pour les partenaires qui hébergent nos stations, R3 propose un équipement clé en main, sans investissement. Nous proposons une offre technologique unique autour de la recharge ultra-rapide et donc une opportunité réelle de gain de trafic sur leurs sites tout en accélérant leur mise en conformité avec les exigences de la réglementation.

J'oubliais, c'est assez rare pour le souligner, mais nos bornes rapides sont conçues et fabriquées en France ! Les challenges de la mobilité électrique sont immenses et j'ai pleinement confiance dans la capacité des équipes de DBT à construire une offre innovante et made in France »

Alexandre BORGOLTZ, Directeur Général de DBT

*chiffres partagés en juillet 2021

À PROPOS DE DBT

Fondé en 1990, DBT est un groupe industriel spécialisé dans la maîtrise de l'énergie de l'aménagement de l'espace urbain et de systèmes de recharge pour tous les véhicules électriques. A l'origine fournisseur de transformateurs de courant électrique, le groupe propose désormais 3 gammes d'activités :

- La filiale DBT Ingénierie propose des solutions de contrôle d'accès et de distribution d'énergie, ainsi que des transformateurs de courant basse tension.
- La filiale DBT-CEV, est un acteur reconnu depuis 25 ans des infrastructures de recharge innovantes pour les véhicules électriques. L'entreprise a créé une large gamme de bornes de recharge normale (3 à 8h), accélérée (1 à 3h), rapide (- de 30 minutes) et ultra-rapide (- de 20 minutes). En 2018, DBT-CEV a renouvelé 100% de sa gamme de coffrets 7kW, de bornes 7/22kW et de chargeurs rapides dernière génération de 50 à 150kW pour tous les véhicules du marché, et les chargeurs du futur 350kW à dispenser, et 150kW/900V pour les camions et bus électriques. Avec plus de 2.500 chargeurs rapides installés dans 37 pays, DBT-CEV est un acteur majeur du marché de la mobilité électrique en Europe. Découvrez notre gamme de chargeurs sur www.dbt.fr/dbt-cev
- La filiale Educare by DBT, créée en 2016 est spécialisée dans la formation des Infrastructures de Recharge des Véhicules Electriques (IRVE) et dans la formation de techniciens de maintenance agréés VE.

Implanté à Brebières dans les Hauts-de-France, le groupe DBT est coté sur Euronext Growth depuis décembre 2015.

Groupe DBT
Parc Horizon 2000 – Rue Maurice Grossemy
62117 Brebières

Le Groupe DBT est présent sur les réseaux sociaux : [Twitter](#) - [LinkedIn](#) - [La French Fab](#)

Pour plus d'informations sur le groupe DBT et ses activités : www.dbt.fr