

Kirchdorf, 22.08.2018

INFO PRESSE – FOCUS PRODUIT

Tous les mois, Diesel Technic propose un focus produit.
Ce mois-ci : **la pompe de direction 1.19136**

Pompe de direction 1.19136

La pompe de direction assistée 1.19136 fournit l'huile hydraulique nécessaire pour alimenter le boîtier de direction et permettre une conduite aisée.

Un boîtier en aluminium sans évent, fabriqué à l'aide d'un procédé haute pression, accueille un rotor avec des pales conçues avec la plus grande précision, la meilleure rugosité de surface et un fort traitement durcissant, et ce, afin de résister aux conditions de fonctionnement les plus extrêmes, notamment en hiver avec les fluctuations de température et le sel. L'utilisation d'une bague d'étanchéité haute qualité permet de garantir une longue durée de vie de la pompe ainsi que son étanchéité à l'huile. Lors de la production, chaque pompe est contrôlée individuellement afin de s'assurer qu'elle est conforme aux spécifications du constructeur.

Conseils & astuces

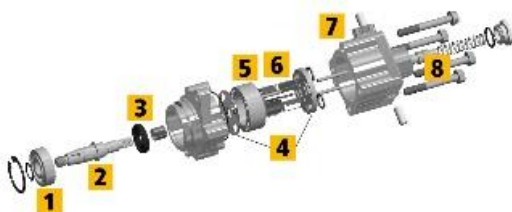
L'équipement doit être vérifié avant le remplacement du produit. Si une forte teneur en eau ou des impuretés sont détectées, l'équipement doit être remplacé. En cas d'encrassement important, le système hydraulique doit être nettoyé comme décrit dans les instructions de montage fournies avec le produit. La surface de montage doit être nettoyée. Si du mastic est utilisé pendant le montage, il est important que ce dernier ne pénètre pas dans le circuit hydraulique en fonctionnement.

Les vis de montage doivent être serrées conformément au couple spécifié par le constructeur. Les connexions doivent être installées manuellement pour éviter d'endommager le filetage. Il convient ensuite de ventiler le système : le volant doit être tourné trois fois vers la gauche et trois fois vers la droite lorsque l'essieu avant est relevé. Lors du test de fonctionnement après installation, il est nécessaire de contrôler qu'il n'y ait pas de fuite et d'ajuster le niveau de l'équipement.

Lien du produit : [1.19136](#)

Schéma de la pompe de direction

1. Roulement à billes
2. Arbre de transmission
3. Bague d'étanchéité d'arbre
4. Rondelles de butée
5. Rotor
6. Pales de rotor
7. Boîtier en aluminium
8. Valve de contrôle



DIESEL TECHNIC

Spare parts for commercial vehicles

DIESEL TECHNIC AG

Visuels HD à télécharger



www.dt-spareparts.com - Art. 1 19136

https://cdn.dt-spareparts.com/Press_releases/2018/05_Product_Portrait/Product_Portrait_1_19136_Servo_Pump_01.jpg



www.dt-spareparts.com - Art. 1 19136

https://cdn.dt-spareparts.com/Press_releases/2018/05_Product_Portrait/Product_Portrait_1_19136_Servo_Pump_02.jpg



https://cdn.dt-spareparts.com/Press_releases/logo/DT_SpareParts_4C_100mm_Frame.jpg

A propos de la marque DT Spare Parts :

La gamme complète et de qualité garantie de DT Spare Parts en a fait une marque incontournable sur le marché international de la rechange indépendante. La gamme complète de la marque DT Spare Parts comprend plus de 35 000 pièces détachées différentes pour poids lourds, remorques, autobus et véhicules utilitaires, et est en constante évolution. La garantie de 24 mois pour les pièces détachées illustre la confiance durable placée dans la marque DT Spare Parts.

A propos de la marque SIEGEL Automotive :

SIEGEL Automotive est une marque de Diesel Technic AG, basée en Allemagne. SIEGEL Automotive offre des pièces détachées pour la réparation et l'entretien économiques des véhicules industriels. La gamme de produits comprend environ 1 200 pièces détachées pour la carrosserie et la cabine, l'éclairage et l'équipement électrique ainsi que pour d'autres groupes de produits. Des prix attractifs, un service fiable, une garantie aux clients finaux de 12 mois sur les pièces détachées de la marque, et une gamme de produits répondant précisément aux besoins du marché, viennent compléter l'offre de SIEGEL Automotive.

A propos de Diesel Technic Group :

Diesel Technic, l'un des plus importants fournisseurs de pièces détachées pour véhicules industriels sur le marché de la rechange indépendante, contribue au bon fonctionnement des véhicules industriels dans le monde entier depuis 1972. Avec les marques DT Spare Parts et SIEGEL Automotive, Diesel Technic offre aux distributeurs la possibilité de répondre à tout moment à toutes les exigences du marché. Le réseau mondial de filiales et de partenaires distributeurs agréés assure l'approvisionnement local en pièces détachées et l'accompagnement personnalisé des clients dans plus de 150 pays. Les partenaires distributeurs et leurs clients apprécient Diesel Technic comme partenaire fournissant des services complets. Outre le siège situé en Allemagne, les filiales en France, aux Pays-Bas, en Espagne, au Royaume-Uni, en Italie, à Dubaï (É.A.U.) et à Singapour font également partie du Groupe Diesel Technic. Le Groupe Diesel Technic emploie plus de 650 personnes originaires de 30 pays différents.