

TOMTOM

Traffic Index 2017



390
VILLES



48
PAYS



730 000
ANNÉES DE CONDUITE

Méthodologie

Chaque année, TomTom dévoile le TomTom Traffic Index qui permet de déterminer le taux d'embouteillages dans les plus grandes métropoles mondiales sur l'année écoulée. Il s'agit du **sixième TomTom Traffic Index**.

Le TomTom Traffic Index mesure les temps de parcours réels aux heures non embouteillées (lorsque le trafic est fluide) et les compare aux autres heures de la journée. L'augmentation entre les temps de parcours aux heures fluides par rapport à la moyenne établie 24/24, 365 jours/an, est exprimée en pourcentage.

À partir des données de 2016, TomTom Traffic Index a examiné la situation dans **390 villes (dont 25 françaises) de 48 pays sur 6 continents**. Le trafic est analysé pour chacune de ces villes en incluant leurs grandes agglomérations. De plus, TomTom travaille sur près de 19 mille milliards de données qui ont été accumulées sur neuf ans.

Ralf-Peter Schaefer, Vice-Président de TomTom Traffic déclare :

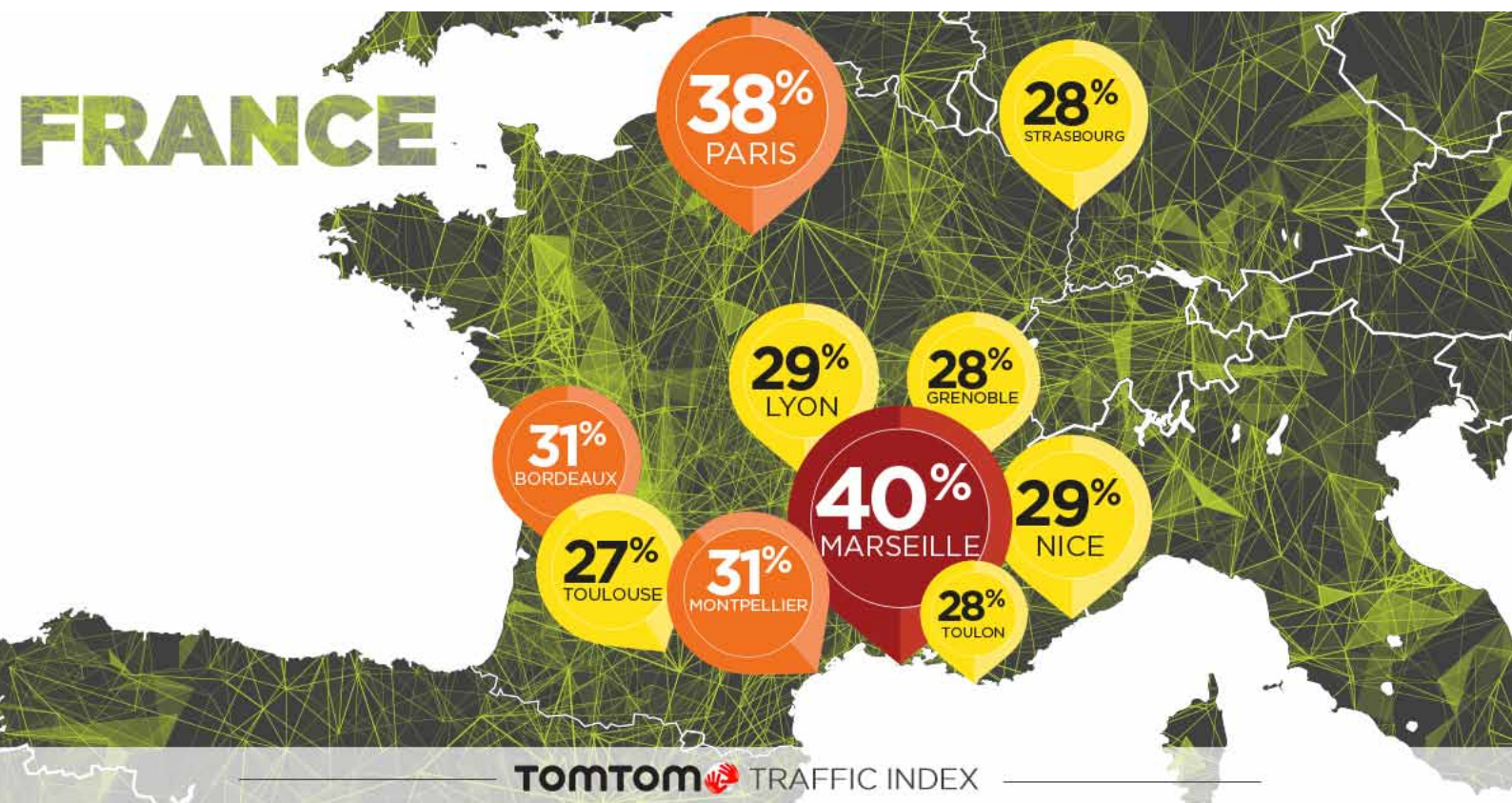
“ La mission de TomTom est de transformer la mobilité à travers le monde, afin de contribuer à créer un avenir pour les villes les plus intelligentes. Une grande partie de cette transformation est d'aider chaque jour les conducteurs à prendre de meilleures décisions sur la façon dont ils se déplacent. C'est là que notre expertise en matière de trafic entre en jeu, et c'est pourquoi nous publions le TomTom Traffic Index chaque année. Il est conçu pour aider les conducteurs, les villes et les planificateurs de transport à comprendre la congestion du trafic et, plus important encore, à comprendre comment la réduire. ”

Classement France

En 2016, les automobilistes franciliens ont perdu en moyenne 40 minutes par jour dans les bouchons, soit 154 heures dans l'année !

Cette année encore, **Marseille et Paris sont en tête du classement**, avec un taux de congestion à la hausse. En revanche, Bordeaux monte sur le podium, faisant descendre Montpellier à la 4ème position. **Le TomTom Traffic Index a été étendu et 25 villes françaises ont été étudiées** (vs 10 villes les années précédentes). Grenoble et Toulon entrent donc dans le top 10 et occupent respectivement les 7ème et 8ème places de ce classement.

De manière générale, **le trafic en France s'est dégradé pour les villes en tête du classement national avec une hausse de 1 à 4 points en moyenne**. En effet, Marseille, première ville du classement national, voit son niveau de congestion augmenter de 2% par rapport à l'année précédente (40% en 2016 vs 38% en 2015). Paris augmente également de 2%, passant de 36% à 38%. La hausse est encore plus significative pour Bordeaux qui grimpe sur le podium avec un niveau de congestion de 31% (vs 27% pour 2015).



CLASSEMENT	VILLE		TAUX D'EMBOUTEILLAGE
1	Marseille		40% +2% par rapport à 2015
2	Paris		38% +2%
3	Bordeaux		31% +4%
4	Montpellier		31% +3%
5	Lyon		29% +3%
6	Nice		29% +4%
7	Grenoble	NEW	28%
8	Toulon	NEW	28%
9	Strasbourg		28% +4%
10	Toulouse		27% +3%
11	Rennes	NEW	27%
12	Nantes		25% +3%
13	Le Havre	NEW	25%
14	Brest	NEW	25%
15	Lille		22% +1%
16	Clermont-Ferrand	NEW	21%
17	Rouen	NEW	21%
18	Tours	NEW	20%
19	Saint-Étienne	NEW	20%
20	Nancy	NEW	20%
21	Avignon	NEW	19%
22	Le Mans	NEW	18%
23	Orléans	NEW	18%
24	Dijon	NEW	17%
25	Reims	NEW	16%

PARIS

En 2016, le trafic en région parisienne a augmenté de 2% et **les automobilistes franciliens ont perdu en moyenne 40 minutes par jour dans les bouchons, soit 154 heures dans l'année !** Il s'agit de la grande agglomération parisienne mais la situation est d'autant plus marquée dans Paris intramuros où la situation s'est encore plus dégradée, atteignant 10% d'augmentation sur l'année 2016.

Le lieu le plus engorgé est situé sur l'Autoroute du Nord, au niveau de l'Avenue du Président Wilson à Saint-Denis. En deuxième position vient l'Autoroute A3 à Bagnolet, proche de l'Avenue Pasteur. Enfin, le troisième tronçon le plus congestionné de la capitale se situe sur l'Autoroute de l'Est à Villiers-sur-Marne, au niveau de l'Avenue Jacques Copeau et du Boulevard Jean Monnet.

MARSEILLE

Dans la région de Marseille, le trafic a également augmenté de 2% en 2016 et **les automobilistes de la cité phocéenne ont perdu en moyenne 41 minutes par jour dans les bouchons, soit 158 heures pour cette seule année.**

Dans le détail, l'autoroute du littoral (entre le Quai d'Arenc et le Quai du Lazaret) est l'endroit le plus congestionné à Marseille. L'axe entre le boulevard Sakakini et le boulevard Françoise Duparc arrive en deuxième position des endroits les plus embouteillés. Les Marseillais rencontrent également de grandes difficultés à l'intersection entre les boulevards Jean Moulin, Sakakini et la rue Saint-Pierre.

VILLE	INDICE DE TRAFIC 24/24, 7/7	INDICE A L'HEURE DE POINTE MATIN	INDICE A L'HEURE DE POINTE SOIR	TEMPS PERDU PAR JOUR*	TEMPS PERDU EN 2016*
Marseille	40%	62%	75%	41 minutes	158 heures
Paris	38%	68%	66%	40 minutes	154 heures
Bordeaux	31%	58%	67%	37 minutes	144 heures
Montpellier	31%	49%	55%	31 minutes	119 heures
Lyon	29%	55%	55%	33 minutes	127 heures
Nice	29%	44%	56%	30 minutes	117 heures
Grenoble	28%	53%	59%	34 minutes	129 heures
Toulon	28%	42%	60%	31 minutes	118 heures
Strasbourg	28%	42%	65%	32 minutes	122 heures
Toulouse	27%	59%	56%	34 minutes	132 heures
Rennes	27%	46%	53%	30 minutes	114 heures
Nantes	25%	52%	51%	31 minutes	118 heures
Le Havre	25%	32%	38%	21 minutes	81 heures
Brest	25%	35%	45%	24 minutes	93 heures
Lille	22%	48%	47%	28 minutes	109 heures
Clermont- Ferrand	21%	34%	41%	23 minutes	87 heures
Rouen	21%	37%	39%	23 minutes	88 heures
Tours	20%	29%	33%	19 minutes	71 heures
Saint-Étienne	20%	30%	42%	22 minutes	83 heures
Nancy	20%	32%	39%	21 minutes	82 heures
Avignon	19%	28%	35%	19 minutes	73 heures
Le Mans	18%	25%	33%	18 minutes	67 heures
Orléans	18%	28%	33%	18 minutes	71 heures
Dijon	17%	25%	32%	17 minutes	67 heures
Reims	16%	23%	28%	15 minutes	59 heures

* Pour un trajet aller/retour type de 60 minutes (2x30) dans des conditions de circulation fluide.

Classement mondial

Mexico City reprend la première place avec des conducteurs qui passent en moyenne 66% de temps supplémentaire bloqués dans la circulation, quel que soit le moment de la journée (7% de plus que l'an dernier) et avec des pics en soirée allant jusqu'à 101% par rapport à une situation de circulation normale. Cela représente 227 heures¹ supplémentaires en temps de déplacement par année.

Viennent ensuite **Bangkok** (61%), **Jakarta** (58%), **Chongqing** (52%) et **Bucarest** (50%). Ces cinq villes sont les plus encombrées du monde. En Europe, **Bucarest** (50%) bat **Moscou** (44%) à la première place l'an dernier. Arrivent ensuite **Saint-Pétersbourg** (41%), **Londres** (40%) et **Marseille** (40%).

Les cinq villes les plus embouteillées d'Amérique du Nord sont les mêmes que l'année dernière : **Mexico** (66%), **Los Angeles** (45%), **San Francisco** (39%), **Vancouver** (39%) et **New York** (35%) qui ont des niveaux de congestion ayant augmenté dans l'ensemble.

Classement mondial des 10 villes les plus embouteillées en 2016 :

CLASSEMENT	VILLE	TAUX D'EMBOUTEILLAGE
1	Mexico City (Mexique)	66%
2	Bangkok (Thaïlande)	61%
3	Jakarta (Indonésie)	58%
4	Chongqing (Chine)	52%
5	Bucarest (Roumanie)	50%
6	Istanbul (Turquie)	49%
7	Chengdu (Chine)	47%
8	Rio de Janeiro (Brésil)	47%
9	Tainan (Taïwan)	46%
10	Pékin (Chine)	46%

¹ Temps de déplacement supplémentaire en heures de pointe par rapport à une heure de conduite en libre circulation, multiplié par 230 jours ouvrables par an.

Classement européen des 10 villes les plus embouteillées en 2016 :

CLASSEMENT	VILLE	TAUX D'EMBOUEILLAGE
1	Bucarest (Roumanie)	50%
2	Moscou (Russie)	44%
3	Saint-Pétersbourg (Russie)	41%
4	Londres (UK)	40%
5	Marseille (France)	40%
6	Rome (Italie)	40%
7	Paris (France)	38%
8	Bruxelles (Belgique)	38%
9	Manchester (UK)	38%
10	Athènes (Grèce)	37%

Awards

Cette année, TomTom a souhaité mettre en avant les efforts des villes particulièrement investies dans l'aménagement urbain ayant permis de réduire leur taux de congestion. Ces villes travaillent sans relâche pour mettre en œuvre les politiques et les initiatives liées à la mobilité et l'environnement.

Six villes ont été choisies par un panel international d'experts en trafic. Chaque expert a nommé trois villes, puis tous les experts ont voté pour déterminer les villes primées.

Les experts :

Megan Bruwer (professeur en ingénierie des transports à l'Université Stellenbosch), **Nick Cohn** (Senior Traffic Expert chez TomTom), **Wendell Cox** (un des principaux analystes des transports au monde et Directeur de Demographia, cabinet international de politique publique aux États-Unis), **Courtney Ehrlichman** (Directrice Exécutive adjointe de l'Institut Traffic 21 et de T-SET, le Centre national de transport de l'Université USDOT pour la sécurité à l'Université Carnegie Mellon), **Kent Olsson** (conseiller principal et gestionnaire de projet travaillant avec le Département de la gestion du trafic à l'Administration suédoise des transports), et enfin **Alan E. Pisarski** (écrivain primé pour son travail sur la politique des transports et ancien consultant auprès de plusieurs organisations telles que l'ONU, la Banque Mondiale et l'Union Européenne).



RIO DE JANEIRO

Rio De Janeiro, saluée pour ses transports en commun

Les Jeux Olympiques de 2016 ont encouragé la ville à avoir une approche novatrice de la gestion du trafic. Les initiatives de Rio de Janeiro en matière de transports publics méritent une attention particulière et une mention spéciale : le nouveau système Bus Rapid Transit et le service de téléphérique améliorent considérablement la mobilité dans la ville.



MOSCOW

Moscou, récompensée pour le développement de ses parkings

Moscou est historiquement réputée pour sa très forte congestion. Cette année, les automobilistes moscovites ont bénéficié de changements majeurs dans la politique de stationnement et notamment la tarification. Ces changements ont permis de réduire le temps de recherche d'une place de stationnement de 65%.



JOHANNESBURG

Johannesburg, une maîtrise parfaite de la congestion

Les nouvelles routes à péage, l'amélioration des autoroutes combinées au nouveau système Gautrain (train express régional) et au réseau de bus, ont entraîné une diminution importante de la congestion, malgré une circulation toujours plus dense. Une récompense bien méritée pour Johannesburg.



STOCKHOLM

Stockholm développe le ferry et son réseau ferroviaire

En 2016, l'excellent réseau de transports en commun de Stockholm a été renforcé par de nouvelles lignes de ferry permettant de réduire le trafic. Un nouveau tunnel et l'élargissement du réseau de trains de banlieue réduiront encore le trafic aux heures de pointe en 2017.



Abu Dhabi, une mobilité optimisée

Abu Dhabi a prouvé qu'un système routier hautement planifié qui optimise la mobilité de la main-d'œuvre et le mouvement des marchandises, peut s'avérer efficace dans la réduction de la congestion. En effet, la ville, qui compte pourtant plus d'un million d'habitants, a l'un des meilleurs taux de congestion du trafic Index TomTom.



Pittsburgh, technologies et écologie

Pittsburgh a fait de grands progrès en matière de politique de transports, avec notamment une augmentation de 400% du nombre de vélos dans la ville et la mise en place d'essais sur routes de véhicules autonomes, le tout sous l'étroite collaboration du gouvernement et du secteur privé.

À propos de TomTom

Chez TomTom (TOM2), notre mission est de rendre la technologie simple à utiliser, pour que tout le monde puisse en bénéficier. Nous concevons des solutions de navigation faciles à utiliser, des montres de sport intuitives et des caméras d'action innovantes qui permettent à nos millions de clients d'atteindre leurs objectifs. Notre activité est composée de quatre business units orientées clients : Consumer, Automotive, Licensing et Telematics. Nous proposons également une plateforme de cartographie en temps réel qui permet des solutions de localisation innovantes et aide l'industrie automobile à transformer la conduite autonome en réalité. Fondée en 1991, notre société, dont le siège est basé à Amsterdam, emploie aujourd'hui 4600 collaborateurs répartis à travers le monde et commercialise ses produits dans le monde entier.