

BFGOODRICH® ALL-TERRAIN T/A® KO2,
*le nouveau pneu pour véhicules tout-terrain qui relève tous les défis
et ouvre de nouveaux horizons.*

Service de Presse - Media Relations Department - Groupe MICHELIN - 27 Cours de l'Île Seguin - 92100 Boulogne Billancourt

Boulogne-Billancourt, le 3 juillet 2015



BFGoodrich® All-Terrain T/A® KO2

SYNTHÈSE

BFGOODRICH® ALL-TERRAIN T/A® KO2, LE NOUVEAU PNEU POUR VÉHICULES TOUT-TERRAIN QUI RELÈVE TOUS LES DÉFIS ET OUVRE DE NOUVEAUX HORIZONS.

Commercialisé en Europe dès les premiers jours de l'été 2015, le nouveau pneu BFGoodrich® All-Terrain T/A® KO2 offre une exceptionnelle robustesse, associée à d'excellentes performances de motricité, de longévité et d'adhérence, lui permettant d'affronter les conditions de roulage et de franchissement les plus difficiles, notamment sur asphalte, sur routes empierrées, sur terre, sur pistes, dans la boue ou dans la neige.

Conçu à partir de technologies testées en course, notamment sur le parcours de la célèbre Baja mexicaine, le pneu BFGoodrich® All-Terrain T/A® KO2 est le premier pneu tout-terrain grand public à intégrer la technologie CoreGard™ éprouvée et primée en rallye, lui offrant ainsi une protection inégalée contre les fortes sollicitations que pourrait subir le flanc du pneumatique.. Quelques chiffres clés pour appréhender les performances du nouveau pneu BFGoodrich® All-Terrain T/A® KO2 :

+ 20% de robustesse des flancs.

Par rapport à son prédécesseur, encore salué pour sa robustesse, le pneu BFGoodrich® All-Terrain T/A® KO2 est plus résistant au niveau du flanc pour une meilleure performance hors route¹.

1. Selon les résultats d'essais internes de perforation des flancs réalisés en comparaison avec le pneu All-Terrain T/A® KO de BFGoodrich® de la dimension LT265/70R17. Les

+ 100% de longévité sur graviers, + 15 % sur asphalte. résultats des essais de perforation des flancs ont été obtenus au moyen d'un appareil de simulation de bris des flancs (en instance de brevet US20120245859A1).

Le pneu BFGoodrich® All-Terrain T/A® KO2 dispose d'une durée de vie deux fois plus longue sur les routes de graviers².

2. Essais hors route : selon les résultats d'essais d'endurance sur gravier commandés à un tiers et réalisés en comparaison avec le pneu All-Terrain T/A® KO de BFGoodrich® de

Quand les passionnés de conduite hors route prolongent leurs aventures sur l'asphalte², la dimension LT265/70R17. Essais sur route : selon les résultats d'essais internes d'usure réalisés en comparaison avec le pneu All-Terrain T/A® KO de BFGoodrich® de la dimension LT265/70R17. et pour les professionnels afin d'obtenir un meilleur rendement.

3. Selon les résultats d'essais internes subjectifs sur chaussée boueuse réalisés à l'aide des indices SAE et convertis en pourcentage par des programmes d'analyse concurrentielle,

+ 10 d'adhérence supplémentaire sur boue, et + 19% sur neige. et en comparaison avec le pneu All-Terrain T/A® KO de BFGoodrich® de la dimension LT265/70R17. Hors des sentiers battus, le pneu BFGoodrich® All-Terrain T/A® KO2 améliore sa déjà



légendaire tradition de performance tout-terrain avec une traction supérieure de 10 %⁴ le pneu All-Terrain T/A® KO de BFGoodrich® de la dimension LT265/70R17. Les essais¹ . Selon les résultats d'essais commandés à un tiers et réalisés en comparaison avec dans la boue³ et de 19 % dans la neige⁴ par rapport à la génération précédente. standards de GM pour la mise en rotation des roues ont été utilisés.

LE NOUVEAU PNEU BFGOODRICH® ALL-TERRAIN T/A® KO2, DES TECHNOLOGIES ÉPROUVÉES SUR LES PISTES DE LA BAJA MEXICAINE.

Forts de l'héritage d'innovation de BFGoodrich® comme fabricant de pneus tout-terrain, les équipes de la marque légendaire proposent BFGoodrich® All-Terrain T/A® KO2, un pneu évolué très abouti bénéficiant de la dernière technologie développée et testée en course tout-terrain et répondant ainsi à bon nombre de conditions, même les plus extrêmes.

Les performances du nouveau BFGoodrich® All-Terrain T/A® KO2 sont ainsi obtenues grâce à :

Des flancs plus robustes : Le BFGoodrich® All-Terrain T/A® KO2 utilise la technologie CoreGard™ développée pour le pneu Baja T/A KR2 qui rend la gomme sur le flanc plus résistante aux perforations et aux chocs et crée une épaule plus large et plus épaisse pour protéger le flanc. Les ingénieurs de BFGoodrich® ont utilisé la modélisation par ordinateur pour décrire et imaginer les trajectoires des objets et créer une conception du flanc susceptible de dévier les objets pointus pour réduire les risques de dommage et de perforation. Le résultat, un pneu plus robuste pour affronter les sentiers dans diverses conditions.

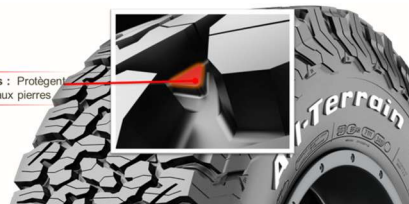


Une bande de roulement plus durable : Le BFGoodrich® All-Terrain T/A® KO2 possède une nouvelle sculpture et un composé de gomme spécialement formulé pour faire durer le pneu deux fois plus longtemps sur le gravier et 15 % plus longtemps sur l'asphalte par rapport au modèle précédent. Le caoutchouc de la bande de roulement a été conçu de façon optimale pour réduire l'abrasion et les coupures sur le gravier. Une nouvelle empreinte au sol et des pains de gomme autobloquants offrent une usure plus régulière en utilisation longue distance. Des éjecteurs de pierres spéciaux évacuent les objets hors de la bande de roulement pour limiter leur pénétration dans le pneu.

Sculpture exclusive : meilleure répartition des contraintes pour une usure uniforme.



Ejecteurs de pierres : Protègent des dommages liés aux pierres.



Design des rainures de gomme : rigidité accrue des pains de gomme pour résister aux usures irrégulières.



Une traction plus élevée : Le BFGoodrich® All-Terrain T/A® KO2 dispose d'une bande de roulement et de barettes plus mordantes sur le flanc qui favorisent une meilleure traction dans la boue, la neige et les cailloux. Des bandes surélevées à l'épaule contribuent à évacuer la boue accumulée dans les rainures pour plus d'adhérence sur sol meuble. Des lamelles 3D créent des arêtes mordantes qui améliorent la traction dans la neige.

Rainures anti-boue : Meilleure évacuation de la boue compactée entre les pains de gomme.



Entailles aux épaules : Pour une plus grande manoeuvrabilité sur les sols meubles et très enneigés.



Crampons agressifs : Meilleure traction sur la boue et en terrain rocheux en particulier à faible pression.



Ce pneu bénéficie de la certification 3PMSF (3 Peak Mountain Snowflake – pictogramme de 3 pics de montagne et d'un flocon de neige apposé sur le flanc du pneu), indiquant sa capacité à être utilisé en hiver, y compris dans les pays obligeant à disposer d'un équipement adapté à la saison hivernale.

Lamelles 3D bloquantes : Plus de crampons pour une meilleure traction.

Au delà des exigences strictes de l'Association des Manufacturiers de Caoutchouc (RMA) sur neige.



Le pneu BFGoodrich® All-Terrain T/A® KO2 est destiné aux passionnés de conduite «off road» mais aussi à ceux qui empruntent régulièrement des routes difficiles, recouvertes de graviers, de terre ou de neige, pour le loisir ou pour des besoins professionnels. La robustesse, la longévité et la motricité du pneu BFGoodrich® All-Terrain T/A® KO2, tout comme sa bande de roulement améliorée et son comportement exceptionnel sur route, permettent de relever tous les défis quel que soit l'usage.

COUVERTURE DIMENSIONNELLE DISPONIBLE ENTRE LE 1^{er} JUILLET ET LE PREMIER TRIMESTRE 2016

1 ^{er} JUILLET 2015	1 ^{er} OCTOBRE 2015	1 ^{er} FÉVRIER 2016
LT225/75R16 115/112 S	30X9.50R15 LT 104 S	33X12.50R15LT 108 R
LT245/75R16 120/116 S	31X10.50R15 LT 109 S	LT215/70R16 100/97 R
LT265/65R18 117/114 R	32X11.50R15 LT 113 R	LT215/75R15 100/97 S
LT265/70R17 121/118 S	35X12.50R15 LT 113 Q	LT225/70R16 102/99 R
LT265/75R16 119/116 R	LT215/65R16 103/100 S	LT235/70R16 104/101 S
LT285/70R17 121/118 R	LT235/75R15 104/101 S	LT245/65R17 111/108 S
LT285/75R16 116/113 R	LT265/70R16 121/118 S	LT245/70R16 113/110 S
	LT275/70R16 119/116 S	LT245/70R17 119/116 S
	LT225/65R17 107/103S	LT255/55R18 109/105 R
	LT235/85R16 120/116S	LT255/70R16 120/117 S
	LT245/75R17 121/118S	LT265/60R18 119/116S
		LT265/65R17 120/117 S
		LT315/70R17 121/118 S

BFGOODRICH® ACCOMPAGNE LE LANCEMENT COMMERCIAL DU NOUVEAU PNEU BFGOODRICH® ALL-TERRAIN T/A® KO2 D'UN JEU CONCOURS

A l'occasion de la sortie du pneu tout terrain BFGoodrich® All-Terrain T/A® KO2, la marque BFGoodrich® propose aux internautes, du 22 juin au 26 juillet 2015, de jouer sur internet et de tenter leur chance d'aller tester le nouveau pneu « au bout du monde ».

Le principe est simple : tout en faisant écho au film publicitaire qui accompagne le lancement commercial, le joueur, dans un décor virtuel, doit larguer des pneus sur des cibles mobiles et viser juste ! 4 pneus BFGoodrich® peuvent être ainsi largués multipliant par 4 les chances d'être tiré au sort. Le jeu est partageable sur les réseaux sociaux. Le gagnant ira tester les pneus

BFGoodrich® All terrain T/A® KO2 dans la destination de ses rêves. A la clé : 1 voyage 100% 4X4, pour 2 personnes, dans l'une des 4 destinations proposées : le Grand Canyon aux Etats-Unis, le parc Kruger en Afrique du Sud, Turrialba au Costa Rica ou Gullfoss en Islande.

Ce jeu permet de faire connaître au grand public la robustesse, la performance de traction, ainsi que la longévité des pneus

BFGoodrich® All-Terrain T/A® KO2. Le jeu est disponible sur internet et sur tablette en France, en Allemagne et au Royaume-Uni.

LIENS VERS LE SITE DU JEU

www.bfgoodrich.com/letsgo

**BFGOODRICH®, UNE HISTOIRE AMÉRICAINE,
QUI S'EST FORGÉE EN COMPÉTITION, NOTAMMENT SUR LES PISTES DE LA BAJA.**

Créée aux Etats-Unis en 1870 par un chirurgien, le Dr Benjamin Franklin Goodrich, la marque de pneumatiques éponyme a accompagné le développement de l'industrie automobile aux Etats-Unis. Au début du XXe siècle, Henry Ford choisit BFGoodrich® pour équiper de série ses Ford A. Au cours de ce siècle, la marque BFGoodrich® n'a cessé d'innover (premier pneu Tubeless en 1946, premier pneu Radial aux USA en 1965...), tout en participant à d'incroyables aventures comme la première traversée des Etats-Unis en voiture en 1903, le premier vol transatlantique avec le Spirit of St. Louis de Charles Lindbergh (1927) ou encore un vol spatial avec la navette Columbia en 1977.

En compétition, BFGoodrich® a signé des exploits en rallye tout-terrain, aux 24 Heures de Daytona, aux 24 Heures du Mans ou encore à Pikes-Peak.

Mais surtout, l'histoire de la marque BFGoodrich® est étroitement liée aux pistes de la célèbre Baja mexicaine puisque pour la première fois en 1976, BFGoodrich® y a apporté son pneu radial dans le but de développer le pneu tout-terrain le plus solide sur le marché.

Personne n'aurait alors imaginé que BFGoodrich® avait lancé un produit donnant naissance à la catégorie de pneus tout-terrain. BFGoodrich® fait partie du groupe Michelin depuis 1990. Troisième marque de pneus aux Etats-Unis, BFGoodrich® se développe sur le marché européen avec des gammes de pneus tout-terrain et mixtes, dédiés essentiellement aux SUV. La marque présente aujourd'hui en Europe, sa quatrième génération de pneu tout-terrain.



BFGOODRICH® EN QUELQUES DATES ET QUELQUES CHIFFRES

1870

première société caoutchoutière d'Amérique du Nord, la BFGoodrich Company est créée par le Dr Benjamin Franklin Goodrich.

1915

première victoire d'un pneu américain aux 500 miles d'Indianapolis

1946

premier pneu sans chambre à air pour les voitures américaines.

1965

premier pneu radial américain : le "Lifesaver".

1967

premier pneumatique capable de rouler dégonflé.

1972 1977

premier pneu radial de course en 1972.

la navette spatiale Columbia s'envole équipée de pneus BFGoodrich®

1990 2000

le groupe Michelin rachète BFGoodrich®

lancement de la gamme tourisme en Europe avec un pneu phare : le Profiler G

2006

vainqueur du championnat WRC dans sa 1ère

année de participation en 2006.

26 VICTOIRES EN BAJA 1000 10 VICTOIRES AU TOTAL, PLUS DE 80 VICTOIRES

sur 27 participations consécutives

au Dakar sur 10 participations consécutives !

lors des courses de rallye-raid avec des véhicules « off-road » sur la péninsule de Baja - de loin le meilleur résultat de toutes les marques de pneus.

