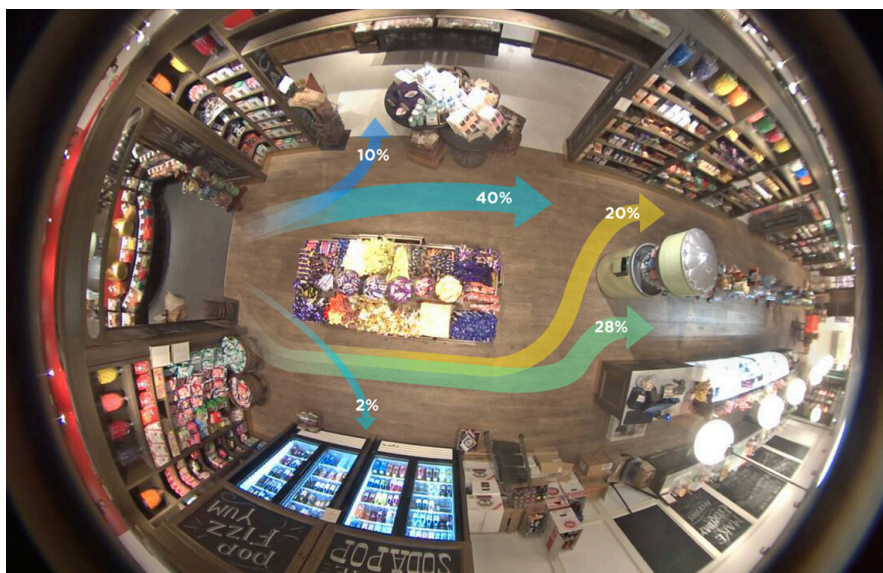


## Genetec et Prism Skylabs aident les commerçants à obtenir des données précieuses sur leurs magasins grâce à une suite d'outils d'analyse.

*La nouvelle intégration permet aux détaillants de tirer pleinement parti de leur système de vidéosurveillance afin de déterminer les comportements d'achat de leurs clients et d'étendre leurs capacités de contrôle vidéo.*

Paris, le 24 mars 2015, [Genetec<sup>MC</sup>](#), fabricant de solutions unifiées en sécurité IP, a annoncé aujourd'hui que sa plateforme de sécurité phare, [Security Center](#), prend maintenant en charge le progiciel d'analyse Prism de [Prism Skylabs](#), ce qui permet d'offrir des outils de veille stratégique dans le cloud aux détaillants. En intégrant Prism à Security Center, les détaillants étendent leur système de vidéosurveillance existant afin d'obtenir des données et des mesures utiles pour leurs magasins. Ils peuvent examiner les rapports sur l'achalandage et les comportements d'achat de leur clientèle en plus

d'inspecter à distance le merchandising et la présentation des marques.



Les détaillants s'appuient en ce moment sur des systèmes de gestion vidéo pour prévenir les vols, pour protéger les clients, les locaux et les employés et pour recueillir des preuves vidéo en cas de réclamations ou d'incidents. Au cours des dernières années, de nouveaux outils d'analyse ont fait leur apparition, sous la forme de systèmes distincts, pour aider les détaillants à obtenir des données sur les comportements d'achat de leur clientèle. Lorsqu'il est utilisé avec Security Center de Genetec, Prism permet aux détaillants de tirer le maximum des données vidéo provenant de leurs caméras de sécurité existantes afin de générer des analyses et d'assurer la sécurité des clients et des locaux. En tirant parti d'une plateforme de sécurité unifiée à l'échelle de leurs activités, les détaillants peuvent améliorer l'expérience de leurs clients, tout en maximisant leur investissement dans leur système de vidéosurveillance.

*« Nous visons à intégrer les toutes dernières technologies d'analyse à de nouvelles catégories d'appareils, explique Steve Russel, président-directeur général et fondateur de Prism. Le système de gestion vidéo de Genetec fait partie des meilleurs au monde, et, ensemble, nous offrons une solution puissante aux détaillants. »*

Doté de fonctions de masquage intégrées qui protègent la vie privée du client, Prism analyse les données des caméras vidéo pour créer des représentations visuelles des comportements ainsi que des cartes. Des rapports sur l'achalandage en temps réel sont également générés par Prism pour aider les directeurs de magasin à déterminer le personnel nécessaire en périodes de pointe. Des cartes de densité générées par le système analysent où se trouvent les clients et à quels endroits ils passent le plus de temps afin d'optimiser la mobilisation des acheteurs au moyen de marchandises et d'activités promotionnelles. Ces cartes aident les directeurs à déterminer les emplacements idéaux pour installer des présentoirs et afficher des promotions. L'accès

Web mobile à Prism, quant à lui, permet aux détaillants de surveiller à distance leurs magasins afin de confirmer que les directives sur les activités et le merchandising sont respectées.

*« Security Center est une solution ouverte plus particulièrement afin de permettre des partenariats, comme celui-ci avec Prism Skylabs, qui étendent les caractéristiques et les fonctions de notre système de sécurité IP unifié », précise Guillaume Charon, Directeur Commercial France de Genetec. « Grâce à la volonté des partenaires de fournir des outils pertinents d'analyse d'entreprise et de veille stratégique aux détaillants, nous pouvons aider nos clients dans ce secteur à maximiser leur investissement en sécurité en leur permettant d'optimiser leurs ventes en magasin, leur marketing et leurs activités opérationnelles. »*

#### **A propos de Genetec**

Genetec met au point des logiciels ouverts, du matériel informatique et des services dans le cloud pour l'industrie de la sécurité physique et publique. Son produit phare, Security Center, est une plateforme unifiée de vidéosurveillance sur IP, de contrôle d'accès et de reconnaissance automatique de plaques d'immatriculation. Acteur mondial sur la scène de l'innovation depuis 1997, Genetec est basé à Montréal, au Canada, et fournit ses services à des entreprises et à des organismes gouvernementaux par l'intermédiaire d'un réseau intégré de revendeurs, d'intégrateurs et de consultants qui s'étend à plus de 80 pays. Fondée sur le principe de l'innovation, Genetec demeure à l'avant-garde dans le domaine des technologies émergentes axées sur l'intégration de systèmes de sécurité physique. Pour en savoir plus sur Genetec, visitez : [www.genetec.com](http://www.genetec.com)