



Nouveau centre de lavage à Lallaing (59)

Un service de proximité pour les particuliers et les professionnels

Le nouveau centre Éléphant Bleu de Lallaing propose toutes les installations nécessaires pour un lavage extérieur et un nettoyage intérieur efficaces et de qualité, pour les particuliers et les professionnels avec l'acceptation de la Carte Pro Éléphant Bleu.

« Ce nouveau centre bénéficie d'un emplacement stratégique, à proximité directe d'un supermarché. Il répond à la demande des habitants et des professionnels de la région fidèle à Éléphant Bleu et à la qualité de ses services »,
M. Verdière, franchisé Éléphant Bleu

L'anecdote

A la tête de 5 centres dans la région Nord / Pas-de-Calais, Jean-Noël Verdière a inauguré en juin dernier son 6^{ème} projet : l'ouverture du 1^{er} tunnel de lavage de l'enseigne, situé dans la zone commerciale d'Arras.



Les services du centre Éléphant Bleu de Lallaing

 **Lavage haute-pression**
3 pistes couvertes – 6 positions de lavage

 **Nettoyage intérieur**
2 aspirateurs



Espace vente :

- une **borne automatique** pour la distribution de jetons et clés de lavage pour assurer un service non-stop (CB et billets acceptés). Carte Pro Éléphant Bleu acceptée.

Conseils de lavage

Faire du lavage automobile un acte écologique : la solution **Éléphant Bleu**

Avec **Éléphantbleu**
prenez le parti de la planète !

80%

**d'économie
d'eau***

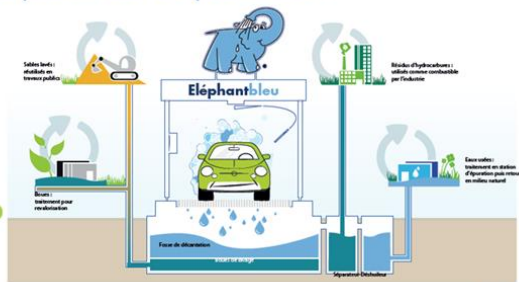
*Un lavage 100% Écologique chez Éléphant Bleu, c'est aussi le fait d'être économe en énergie et d'être 100% recyclé !



100%

**des rejets
traités**

*Les hydrocarbures sont captés, dans un séparateur pour huile, les autres résidus sont collectés par filtration et centrifugation. Les eaux sont dépolluées avant d'être évacuées dans les réseaux d'eau usée classiques.



Pour plus d'informations : www.elephantbleu.com



Éléphant Bleu est engagé à limiter les impacts du lavage automobile sur l'environnement pour en faire un acte d'éco-consommation. Le département R&D de l'enseigne travaille à l'amélioration constante du bilan écologique de ses centres de lavage.

[En savoir plus](#)