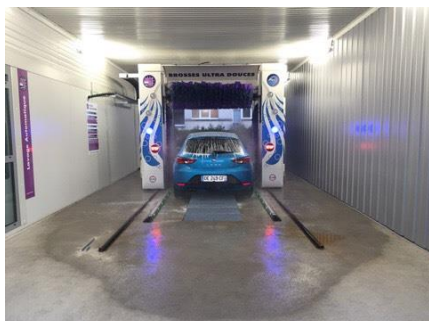


## Le centre de Morteau (25) s'offre deux portiques couverts Un service de proximité pour les particuliers et les professionnels



Le centre Eléphant Bleu de Morteau propose toutes les installations nécessaires pour un lavage extérieur et un nettoyage intérieur efficaces et de qualité, pour les particuliers et les professionnels. Le centre est désormais équipé de deux portiques couverts, ce qui offre plusieurs avantages pour les automobilistes : utilisation par tous les temps, nuisance sonore réduite et garantie de résultats optimaux tout au long de l'année.

« Dans la région, l'hiver s'accompagne de gel et les températures descendent bien souvent en-dessous de zéro. L'installation de portiques couverts nous permet de proposer un service optimal à nos clients même en plein hiver. Des salles d'attente chauffées sont à disposition pour patienter le temps du lavage. De plus, nous avons intégré une finition

lave-châssis pour lutter contre les désagréments du sel sur les routes », **M. Grenouillet, franchisé du centre Eléphant Bleu de Morteau.**

## ELEPHANT BLEU DE MORTEAU

11, rue Saint-Michel, 25500 Morteau | Ouvert 24h/24, 7j/7

### **Lavage haute Pression : 3 pistes couvertes et 1 piste découverte - 6 positions de lavage**

Jet atomisé d'eau chaude savonneuse à 60°C, température optimale pour une meilleure efficacité du savon.

Lance brevetée légère et maniable, idéale pour décrasser les bas de caisse et les soubassements particulièrement touchés par la boue et le sel.

**Conseils :** Appliquer une pulvérisation sur les jantes sèches avec le lave-jantes. Le produit agit pendant le lavage.

Sur une voiture particulièrement sale, la position « pré-lavage » (eau chaude savonneuse projetée en basse pression) permet de détremper la voiture et de faciliter le retrait des saletés tenaces. Diriger le jet en dessous de l'habitacle pour laver les composants mécaniques et dans les rainures pour désincruster tous les résidus. Pour une carrosserie éclatante, la position « brillance » prolonge la propreté du véhicule grâce à son effet déperlant et assure un séchage rapide. Enfin, pour éviter toute trace, la position « finition » est indispensable.

### **Lavage automatique : 2 portiques couverts - 6 programmes de lavage**

**Avec borne automatique pour sélection de programmes et achat de jetons**

**Système mixte** entre Haute Pression et brosses, le portique Eléphant Bleu est un procédé breveté qui offre les garanties d'un lavage respectueux de la carrosserie.

**Utilisation de brosses en mousse émulsifiée**, prélavées à la Haute Pression → Elimination du risque de rayures

**Pré-lavage de la carrosserie à la Haute Pression** → Optimisation du lavage

**Déminéralisation de l'eau de rinçage** combinée à une puissante soufflerie → Suppression des traces de calcaire (finition anti-traces)

### **Nettoyage intérieur : 2 aspirateurs**

Longueur du tuyau et puissance d'aspiration adaptées à l'usage spécifique du nettoyage des voitures.

**Optimisation du temps imparti par un jeton** calculé pour que l'automobiliste puisse nettoyer le sol, les sièges et le coffre sans précipitation.

**Conseil :** Aspirer le véhicule avant de le laver et utiliser le **tape-tapis** mis à disposition.

### **Espace Vente**

Une borne automatique pour la distribution de jetons et clés de lavage pour assurer un service non-stop (CB acceptées).



## ACTUALITES ELEPHANT BLEU

### La Carte Pro Eléphant Bleu, une carte 100% lavage pour les flottes auto > [En savoir plus](#)



Eléphant Bleu lance la Carte Pro pour répondre aux attentes des professionnels, soucieux de leur image et en recherche d'optimisation des coûts de gestion du parc. La carte donne un accès privilégié à tous les services de lavage de l'enseigne. Elle permet, via un extranet, de suivre les consommations en temps réel et de centraliser la facturation. L'enseigne tient sa promesse client de spécialiste du lavage en apportant une offre ciblée à chaque profil de clientèle.

### Trouver son centre en un clic / Nouvelle version du site EléphantBleu.fr



Le site [elephantbleu.fr](http://elephantbleu.fr) a changé : nouvelle charte graphique, nouvelles fonctionnalités, conseils de lavage... L'Internaute dispose d'un [onglet géolocalisation](#) pour situer le centre le plus proche et identifier les services de lavage proposés par ce centre.

### Le portique automatique Eléphant Bleu, un système breveté



Eléphant Bleu a développé un système de lavage automatique égalant la qualité de lavage du système Haute Pression, tout en évitant les micros rayures générées par le frottement des brosses sur la carrosserie.

**Conseil :** Mieux vaut nettoyer sa voiture régulièrement avec un lavage rapide, efficace et économique qu'occasionnellement. Un nettoyage ponctuel coûte plus cher, nécessite plus de temps et n'améliore pas la préservation de son véhicule. Les portiques

automatiques Eléphant Bleu proposent jusqu'à 6 programmes de lavage à partir de 4 €.

### Lavage auto en station VS lavage à domicile

Laver sa voiture n'est pas seulement une préoccupation esthétique ou d'image. Le lavage est une question d'hygiène (pour assainir l'air intérieur), de sécurité (pour améliorer la visibilité) et d'entretien (pour préserver sa carrosserie). Mais, pour laver sa voiture, il y a les bonnes et les mauvaises pratiques. Décryptage d'un mode de consommation plus écologique qu'on ne le croit.

Laver son véhicule à grandes eaux en dehors des aires équipées de fosses à décantation et séparateurs d'hydrocarbures est interdit (article L 1331-10 du Code de la santé publique).

Pourquoi ? Parce qu'en s'infiltrant dans le sol, les eaux résiduelles du lavage, très polluées (huile de moteur, métaux lourds, phosphates, hydrocarbures...), contaminent les nappes phréatiques, la faune et la flore.

#### Faire du lavage auto, un acte écologique | La solution Eléphant Bleu :

- Limitation de la consommation d'eau
  - Exploitation de la haute pression, système économique en eau
- Préservation de la qualité de l'eau
  - Utilisation d'un savon biodégradable
- Maîtrise des impacts sanitaires et environnementaux
  - Traitement des eaux usées et recyclage des déchets

