



COMMUNIQUE DE PRESSE

Le groupe Manitou au SIMA : une offre complète & innovante

- L'innovation au service des agriculteurs
- Nouvelle gamme MLT NewAg
- Des services adaptés
- Une offre complète répondant à l'ensemble des besoins

Paris, le 26 février 2017 - Le groupe Manitou, leader mondial des chariots de manutention tout-terrain est présent au salon international SIMA à Paris-Villepinte. Cet événement, dédié au machinisme agricole, est une opportunité pour le groupe de présenter des modèles évolutifs avec de nombreuses innovations sur les 3 marques Manitou, Gehl & Mustang. Au programme de ce salon : un focus sur les nouvelles générations de chariots télescopiques NewAg ainsi que la nouvelle machine Gehl articulée télescopique AL T750, présentée pour la première fois en France, et 3 chargeuses compactes de la marque Mustang. De nombreux services associés sont également proposés sur ces différentes gammes afin de simplifier le fonctionnement des machines et l'exploitation de leurs données.

Être agriculteur dans 10 ans !

Le groupe Manitou prépare l'avenir des agriculteurs avec de nombreuses fonctions. Le pack "Intelligent Hydraulics" présent sur les nouveaux modèles MLT en est un bel exemple. Comme l'explique Wim Roose, Responsable Développement Produits pour le marché agricole, "Ce n'est qu'une première étape dans l'évolution de nos machines. Notre but est d'automatiser certaines fonctions, et d'en développer de nouvelles pour apporter toujours plus de confort et de productivité à l'utilisateur. L'innovation, c'est également les services apportés aux utilisateurs, notamment dans la gestion de la maintenance de leurs machines. L'optimisation du coût total de possession est recherché, et le sera de plus en plus dans les années à venir." Maxime Deroch, Président de la division Services & Solutions précise l'importance actuelle et future de la collecte et l'analyse de données des machines : "Les mises à jour à distance de nos logiciels sont généralisées afin d'en faciliter l'utilisation. Le but est de faire évoluer la machine grâce à des options qui pourront être activées en fonction des besoins de l'utilisateur. On parle de "fonctions dormantes".

Des brevets nécessaires à l'innovation



Avec plus de 80 brevets déposés depuis 2010, les bureaux d'étude et la R&D du groupe Manitou travaillent chaque année sur des innovations abouties afin d'avoir des gammes de machines toujours plus évolutives. La grille de toit brevetée placée sur les machines de la gamme MLT NewAg illustre parfaitement le travail réalisé par les ingénieurs afin d'augmenter la visibilité et la sécurité de l'opérateur. Le JSM Manitou (Joystick, Switch & Move) déposé il y a plusieurs années par le groupe Manitou, montre à quel point la facilité d'utilisation des machines de manutention est un critère recherché. Les DSB (Double Switch Buttons) (ci-contre), qui permettent à l'utilisateur de choisir l'emplacement de ses boutons à l'intérieur de la cabine, est également déposé par le groupe. D'autres brevets ont aussi été déposés comme le Comfort Steering System sur les machines MLT 840-1040 "Silent Force" lancées fin 2016 et la chargeuse sur chenilles Mustang 2100 RT avec l'IdealTrax.

Innovation et confort



Parmi les innovations présentes sur le SIMA, de nombreuses sont directement liées au confort de l'utilisateur. Au-delà des principaux critères que sont la performance et le coût total de possession, l'agriculteur a besoin de plus en plus de confort au vu du nombre d'heures travaillées avec ses machines. Le "Comfort Steering System" présent sur les machines MLT 840 & MLT 1040, en est un bon exemple. Grâce à une direction à assistance variable, la manœuvrabilité de l'engin est simplifiée. En un seul tour de volant, les quatre roues effectuent une rotation complète, diminuant ainsi de manière drastique les gestes de l'utilisateur et donc les TMS (Troubles Musculo-Squelettiques).

De nombreuses innovations sont également présentes sur la NewAg, notamment avec un accès en cabine sécurisé grâce à l'Easy-Step, et une visibilité accrue en cabine via une grille de toit dont les pales sont inclinées, laissant un champ visuel plus important notamment lors d'opération de manutention en hauteur. L'insonorisation de la cabine avec 73dB est aussi un confort supplémentaire apporté à l'agriculteur. Pour une meilleure information lors de la conduite, plus de 80 pop-up assistent l'agriculteur au quotidien (en s'affichant sur l'écran du tableau de bord), pour lui faire découvrir les fonctions



offertes par les Double Switch Buttons (DSB), l'assister dans l'utilisation de sa machine et le prévenir en cas d'anomalies de fonctionnement.

De nouveaux services proposés

Afin de répondre à l'évolution des besoins des utilisateurs, le groupe Manitou propose de nouvelles offres de services. Easy MANAGER, la solution connectée du groupe Manitou a évolué, permet à l'agriculteur d'exploiter l'ensemble des données de sa machine pour une meilleure utilisation et une maintenance facilitée avec l'aide de nombreux indicateurs. Cet outil peut ainsi intégrer les données dans la gestion d'exploitation grâce à une migration facilitée. *"Notre solution Easy manager va continuer à évoluer, nous pourrons mesurer de nouvelles données et permettre à l'utilisateur de travailler avec toujours plus de précision, diminuant ainsi son coût total de possession,"* commente Maxime Deroch. Grâce à une utilisation maîtrisée et une maintenance préventive de qualité, les agriculteurs peuvent ainsi espérer une valeur résiduelle plus importante de leurs machines, assurant des meilleures reventes, et leur permettre d'investir plus facilement dans du matériel bénéficiant des dernières innovations technologiques.



Easy MANAGER permet notamment d'effectuer un diagnostic à distance de la machine et de la géolocaliser avant la visite du technicien. La maintenance est réalisée plus rapidement et l'outil permet d'identifier les bonnes pièces en évitant de nombreux allers-retours entre l'utilisateur et le technicien. Cette solution vient consolider la relation entre le distributeur et l'utilisateur qui voient la valeur ajoutée dans le fait de partager les données de la machine.

Trois nouvelles offres de location long terme avec services associés, nommées "ALL-IN" viennent d'être lancées pour les trois principaux marchés du groupe, à savoir l'agriculture, la construction et les industries.

L'offre "agriculture" se compose d'une location de machine neuve avec un loyer fixe garanti pendant 6 ans. Au bout de 3 ans, une nouvelle machine est mise à disposition du souscripteur. Cette offre intègre la solution Easy MANAGER ainsi que le choix entre deux niveaux de maintenance : préventive ou préventive et corrective. L'offre « ALL-IN » permet aux agriculteurs de se focaliser sur leur travail sans se soucier du financement, de l'entretien et de la revente de leur machine. Elle est disponible sur les gammes MLT dans les pays suivants : France, Allemagne, Benelux, Espagne et Portugal. *"Avec près de 50% de location dans les marchés des industries et de la construction, nous avons de grandes raisons de penser que la location séduira de plus en plus d'agriculteurs ayant besoin de matériel bénéficiant des dernières innovations technologiques à moindre coût"*, précise Maxime Deroch.

Le nouveau site de pièces détachées du groupe www.manitou-parts.com vient d'être lancé en France. Il permet à l'agriculteur de commander en ligne ses pièces d'origine certifiées Manitou et de se faire livrer à son domicile ou chez son distributeur membre du réseau Manitou.

Ce site vient compléter l'offre de services du groupe Manitou visant à proposer plus de valeur à ses utilisateurs et ses distributeurs.

Une offre d'accessoires innovants

Le groupe Manitou dispose de plusieurs centaines d'accessoires.

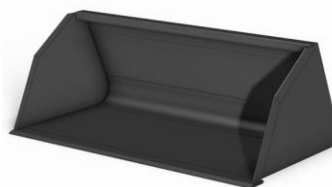
Une gamme a d'ailleurs été spécifiquement créée pour

les besoins de la NewAg,

notamment avec le CBG 2450/1700. Disponibles avec deux grappins au choix, et avec une capacité augmentée à 1700 litres (grappin fermé, capacité à ras de 1150 litres), ces godets-grappins permettent un gain significatif de débit de chantier. Disponibles avec des doigts de grappin mécano-soudés (version MS) ou forgés (version FO), ils offrent une excellente pénétration dans la matière, ainsi qu'un maintien augmenté par la présence de doigts latéraux démontables. Le godet à céréales BLM 2150/1420 EU présenté sur le SIMA, adapté aux machines Gehl et Mustang, dispose d'une capacité de 1420 litres pour une largeur de 2,15m. Equipé d'une lame d'usure avec un indice de dureté de 400 HB en standard, ce godet, très résistant, est adapté à de nombreuses applications comme le chargement de céréales. Le système d'accrochage "EURO" permet quant à lui de garantir la compatibilité avec les chargeurs frontaux des tracteurs. Une nouvelle fourche à balles (FB 950/700 LB) est présentée ainsi que la pince à balles rondes enrubannées (CLBW-800) présentée lors du salon EuroTier.



FB 950/700

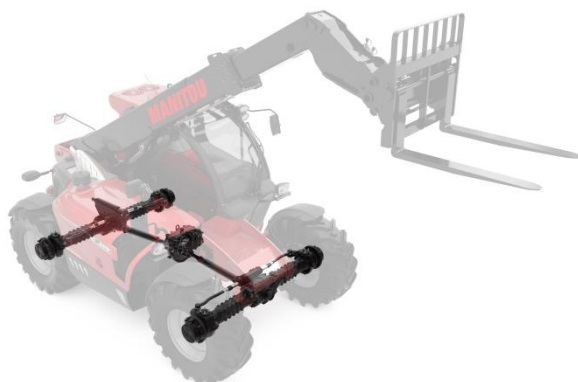


CBG 2450/1700



CLBW-800

Un nouveau catalogue dédié aux accessoires Manitou est désormais disponible auprès des concessionnaires. L'offre Gehl & Mustang est quant à elle enrichie de 146 nouvelles références pour l'ensemble des marchés.



L'innovation par la NewAg : 4 types de transmission dont la M-Vario Plus

La nouvelle gamme MLT NewAg, avec ses neuf modèles répartis selon quatre types de transmission, est présentée dans sa quasi-exhaustivité au SIMA. Six modèles seront exposés dont la MLT 741-140 V+ et la MLT 940-140 V+, disposant de la transmission M-Vario Plus. Cette nouvelle génération de transmission permet à la machine d'atteindre jusqu'à

40km/h sans rupture de couple sur toute la plage d'utilisation. Grâce à un régime moteur et une vitesse associés, la transmission M-Vario Plus assure un couple optimal à faible et grande vitesse. La fonction "Active Eco-Mode" permet de réduire la consommation de 8% et les nuisances sonores du moteur. Le groupe Manitou a d'ailleurs récemment remporté un prix lors du salon LAMMA à

Peterborough, en Angleterre, avec le Certificat du Mérite pour cette fonction “Active Eco-Mode”, présente sur les transmissions M-Vario Plus et M-Varioshift. La fonction inching, qui permet d'accélérer les mouvements de la flèche tout en réduisant progressivement la vitesse d'avancement du chariot, est aussi présente sur ces transmissions.



Les autres transmissions sont également présentes avec quatre autres modèles exposés : la MLT 630-105 V CP (transmission M-Varioshift), la MLT 630-105 (transmission à convertisseur de couple avec boîte Powershuttle), la MLT 635-130 PS+ et la MLT 737-130 PS+(transmission Powershift Plus). Les 9 modèles composant la NewAg seront commercialisés à l'issue du SIMA.

MLT 625-75 H : le chariot télescopique le plus compact de la gamme

Le chariot télescopique MLT 625-75 H est une machine très compacte. Dédié spécialement aux activités agricoles, il assiste au quotidien les agriculteurs pour l'ensemble de leurs tâches. Ses dimensions très compactes garantissent une manoeuvrabilité inégalée et permettent de pénétrer dans des bâtiments et espaces restreints tels que les étables afin de nourrir le bétail ou bien nettoyer les allées. L'accès facile en cabine, la visibilité à 360°, le JSM Manitou (Joystick Switch & Move), sont autant d'éléments qui garantissent de longues journées de travail en toute sécurité et avec un minimum de fatigue. La nouvelle finition Elite assure également un confort optimal pour l'utilisateur.



Gehl T750 : la première articulée télescopique de la marque !



Les exploitations agricoles évoluant, les besoins en manutention ne sont plus les mêmes et les utilisateurs recherchent des machines capables d'aller toujours plus haut en raison des zones de stockage plus élevées qu'auparavant. La Gehl T750 répond très bien à cette problématique avec la première compacte articulée télescopique. Disposant d'une flèche pouvant atteindre les 5 mètres de hauteur, ce modèle est équipé de 2 vitesses en standard, et d'une 3ème vitesse en option garantissant un coût total de possession optimal. Toujours dans l'objectif d'améliorer la productivité, la Gehl T750 propose l'auxiliaire hydraulique Hi-Flow ainsi que des feux de travail à LED. Avec un poids de 5,5 tonnes, la Gehl T750 devient la plus lourde chargeuse articulée de la marque. Le télescopique est équipé d'un moteur Deutz de 55kW. La Gehl T750 sera

commercialisée cet été au Royaume-Uni, Allemagne, Bénélux, Scandinavie et Pays Baltes. Ce modèle sera ensuite distribué dans les autres pays européens et aux Etats-Unis.



Nouvelle chargeuse sur chenille Mustang : la 2100 RT

Le 2100 RT est la plus grande des chargeuses sur chenilles de la marque en Europe. Avec une largeur de 1,76m et une hauteur de 2,11m, le modèle 2100 RT offre une large cabine pour une très bonne visibilité. Elle est également équipée d'un joystick dont la sensibilité varie en fonction des comportements d'utilisation, assurant une excellente maniabilité pour l'ensemble des utilisateurs. La chargeuse 2100 RT bénéficie de la technologie IdealTrax, innovation brevetée en 2011. Grâce à un vérin, la tension de la chenille est contrôlée

automatiquement lorsque le moteur se met en route assurant le confort et la sécurité de l'opérateur. Cette innovation est unique, et seulement présente sur les chargeuses à chenille du groupe Manitou. D'un poids de 795 Kg et d'une pression au sol de seulement 0,32 bar, ce modèle est parfaitement adapté à la préparation de pistes pour les chevaux, et constitue une excellente niveleuse. Elle dispose d'une hauteur maximale de levage de 3,25m.


Chargeuses articulées compactes Gehl et Mustang

La chargeuse articulée Gehl AL 340, best-seller du groupe Manitou, est équipée d'une pédale d'approche lente qui régule la vitesse avec un niveau de précision maximal tout en maintenant la force nécessaire pour soulever la charge. Dotée d'une capacité de charge maximale de 1721 kg, ce modèle peut atteindre une hauteur allant jusqu'à 2,85m. La transmission hydrostatique lui permet d'aller jusqu'à 20 km/h. Elle s'immisce facilement dans des étables avec une largeur de 1,40m.



Le modèle Mustang AL 106 est le plus compact parmi les chargeuses articulées de la gamme. Machine la plus étroite du marché agricole avec une largeur hors-tout minimale de 89 cm et une hauteur de seulement 2 mètres, cette chargeuse est faite pour passer dans des endroits exigus et difficiles d'accès, comme l'accès à des box pour leur nettoyage. En effet, sa largeur lui permet de rentrer dans des espaces avec des ouvertures de moins d'1,20m. L'offre de pneumatique est très importante sur cette gamme, et permet de faire varier la largeur totale entre 1,10 et 1,15m. Sa hauteur de levage est de 2,80m pour une capacité de levage de 860 kg.

La chargeuse AL 506 complète la gamme des chargeuses compactes agricoles Mustang. Avec une puissance de 47 CV et une largeur d'1,45m, ce modèle propose de nombreux atouts avec un rayon de braquage limité, une hauteur de 2,20m et une puissance de levage impressionnante d'1,75 t. La boîte de transmission comporte deux vitesses : de 0 à 8 km/h pour le premier rapport, et de 0 à 20 km/h pour le second. Ce modèle est équipé d'un accélérateur manuel innovant ayant peu d'incidence sur le régime-moteur. Cette machine est particulièrement adaptée à la manutention de balles de paille.



En 2017, le groupe Manitou lancera 3 nouveaux modèles Gehl et Mustang de chargeurs sur chenilles et sur roues dédiées à l'agriculture, afin de progressivement renouveler ses gammes agricoles, preuve que l'innovation reste une vertu pour le groupe.

Manitou Group, leader mondial de la manutention tout-terrain, conçoit, produit, distribue et assure le service de matériels à destination de la construction, de l'agriculture et des industries.

Les gammes de produits du groupe comprennent : des télescopiques tout-terrain fixes, rotatifs et de fort tonnage, des chariots à mât tout-terrain, semi-industriels et industriels, des chargeuses compactes (skidsteers) sur roues et sur chenilles, des chargeuses articulées, des nacelles élévatrices de personnes, des chariots embarqués, des équipements de magasinage et des accessoires.

Grâce à ses marques emblématiques, Manitou, Gehl, et Mustang, et son réseau de 1 400 concessionnaires dans le monde, le groupe propose les meilleures solutions en créant la plus grande valeur pour ses clients.

Avec un siège social en France, le groupe enregistre un chiffre d'affaires en 2016 de 1,3 milliard d'euros dans 140 pays, et emploie 3 300 collaborateurs résolument orientés vers la satisfaction clients.