

Les **professionnels**,
acteurs de la préservation de l'eau,
porteurs de **solutions**

Centres de lavage en activité,
environnement préservé



Le lavage automobile au cœur de la stratégie développement durable des territoires

Tous les moyens de transport génèrent une pollution mobile. Hydrocarbures, résidus d'huiles, de pneus, de plaquettes de freins, chargés de métaux lourds et autres polluants, s'agglomèrent sur la carrosserie et se déversent dans la nature aux premières pluies. Ils s'infiltrent alors dans le sol et polluent les eaux souterraines. Ce n'est pas une fatalité, une solution simple et responsable existe : le lavage professionnel à l'eau, seul vecteur efficace de dépollution !

Les professionnels du lavage, des alliés porteurs de solutions

Matière première de leur activité, les professionnels sont des utilisateurs responsables et respectueux de la ressource en eau. Vitale, elle est gérée durablement dans les centres professionnels.

- Respect du Référentiel de Certification de Services défini par la Branche Métier du CNPA et validé par Qualicert
- Filtration optimisée des polluants grâce au maillage territorial homogène des centres
- Limitation de la pollution mobile en facilitant l'accès aux centres de lavage
- Evolution des services : facilité, rapidité, efficacité, accessibilité
- Sensibilisation aux bonnes pratiques

On estime à 92 500 t les déchets pollués accumulés sur les carrosseries du parc automobile sur 1 an. Les centres de lavage peuvent potentiellement doubler le volume actuellement collecté. Les professionnels sont dans une démarche de progrès continue pour multiplier les solutions, réduire l'empreinte environnementale du lavage et de la mobilité. Ils attendent le soutien des collectivités pour encourager les bonnes pratiques.

Dimension environnementale : filière écologique

Un travail pédagogique est indispensable, à faire et à soutenir, pour sensibiliser le consommateur qui n'a pas conscience de l'impact du lavage sur l'environnement, ni quand il lave à domicile, ni quand il ne lave pas sa voiture. La consommation d'eau est la partie visible du lavage mais, en centre professionnel, elle est très faible. Récupérée par le système d'assainissement, l'eau est restituée.

En utilisant de l'eau pour dépolluer, la filière des centres de lavage est écologique.

- Elle neutralise la pollution mobile
- Elle permet de préserver les eaux souterraines
- Elle restitue l'eau utilisée et évite le gaspillage
- Elle encourage la baisse du lavage à domicile

360g
Volume de boues polluées collecté à chaque lavage

90%
des véhicules (43 millions VL + VUL) sont lavés en moyenne 6 fois/an

48 000 tonnes
de boues polluées collectées dans les centres de lavage sur 1 an (dont 20% d'hydrocarbures)

35 000 tonnes
de boues polluées déversées dans la nature par le lavage à domicile sur 1 an

Dimension économique : levier d'activité local

Un centre de lavage sollicite localement tous les corps de métier du bâtiment pour sa construction. Il est porteur d'investissements, de créations d'entreprise, d'emplois et générateur d'activité.

- Pôle d'attractivité commerciale et économique
- Levier de l'entrepreneuriat : 6 000 sociétés exploitantes
- Création d'emplois : 1,25 employé par centre en moyenne ; sous-traitance de nombreux services techniques et administratifs
- Création de valeurs territoriales : le lavage est une source d'activité multisectorielle non délocalisable

10 000
Centres de lavage

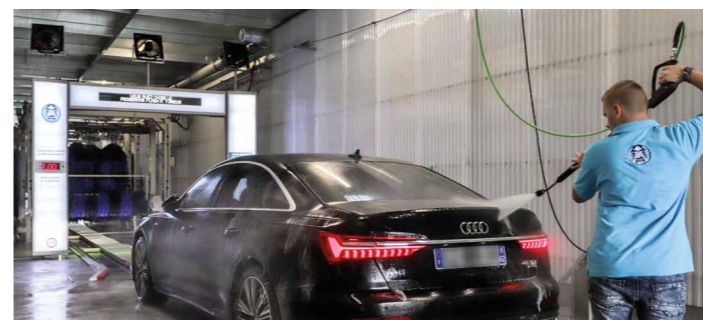
24 500 emplois
dont 12 500 directs et non délocalisables
1 milliard €
de chiffre d'affaires annuel

Dimension sociale : démocratisation d'un service d'intérêt général

Ecologique, porteur de solutions, le lavage professionnel, acteur de la préservation de l'environnement, est un service d'intérêt général.

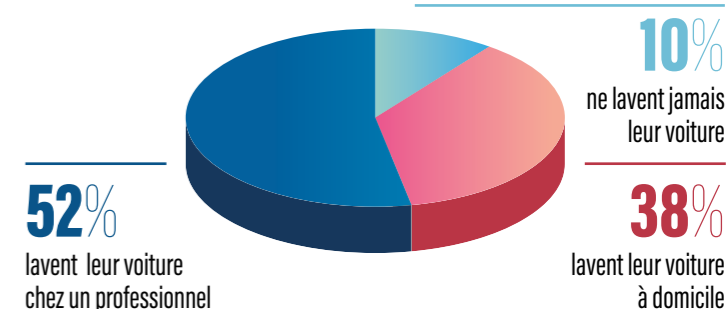
- Proximité et accessibilité
- Démocratisation d'un service à haute valeur technologique à prix abordables
- Sécurisation du véhicule en veillant à la visibilité des parties vitrées, des blocs optiques/signalisation et plaques d'immatriculation (obligations du Code de la Route)
- Lieu convivial, il maintient le lien social en milieu urbain et rural

85%
des ménages possèdent au moins une voiture



Le lavage automobile et les Français

Sur 43 millions (VP = VUL) de véhicules en circulation



Les automobilistes choisissent de laver leur véhicule dans un centre de lavage pour leur proximité, la qualité du lavage, la disponibilité et le prix (6 à 15 €)

Fréquence de lavage chez un professionnel



30% des artisans et commerçants lavent au moins 1x/mois et 10%, chaque semaine

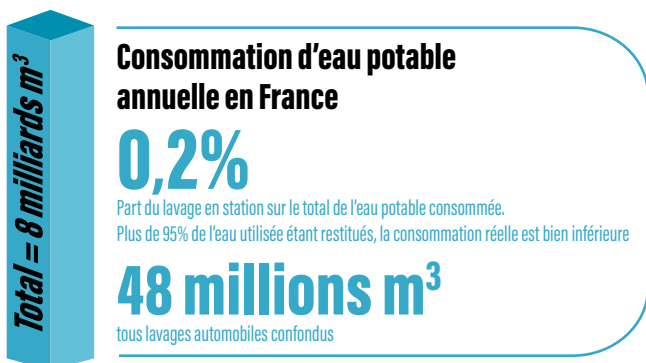
Estimation du nombre de lavages



L'eau

et le lavage automobile

Les gestes responsables



• Laver l'extérieur de sa voiture régulièrement (1x/mois recommandé) :

économie d'eau ; dépollution (propreté au contact des mains ; pas de dispersion des polluants)

• Se rendre dans le centre de lavage professionnel le plus proche de son parcours

• **Insister sur les parties les moins accessibles et les plus exposées à l'encrassement** : bas de caisse, jantes, pare-chocs, châssis, passages de roue

• Utiliser des savons biodégradables

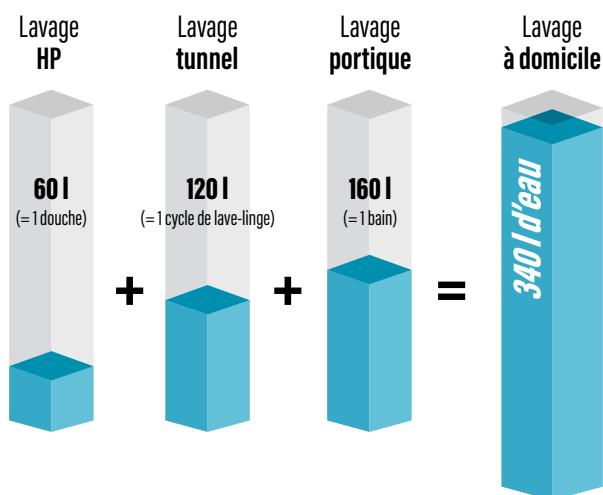
• **Suivre les conseils et bonnes pratiques des professionnels** : utilisation et performance optimales des systèmes de lavage

Le lavage à domicile (38% des pratiques)	Le lavage en station (52% des pratiques)
consomme 31 millions de m ³ d'eau	utilise 17 millions de m ³ d'eau
1 Lavage = 340 l en moyenne	1 Lavage = 130 l en moyenne

65% de la consommation provient du lavage à domicile alors qu'il représente environ 1/3 des pratiques
1 année de lavage à domicile = 2,5 ans de lavage en station

Centres de lavage, utilisateurs et non consommateurs d'eau

Quel que soit la technologie, plus de 95% des eaux de lavage sont récupérées, traitées et redirigées vers les stations d'épuration.



• **Ne pas laver sa voiture et laisser la pluie s'en charger** : les polluants sur la carrosserie se déversent dans la nature

• **Laver à domicile** : pas de maîtrise de la consommation d'eau et des déchets

Fermer ou restreindre l'accès à une station de lavage génère une économie d'eau insignifiante mais une pollution certaine des nappes phréatiques et des mauvaises pratiques.