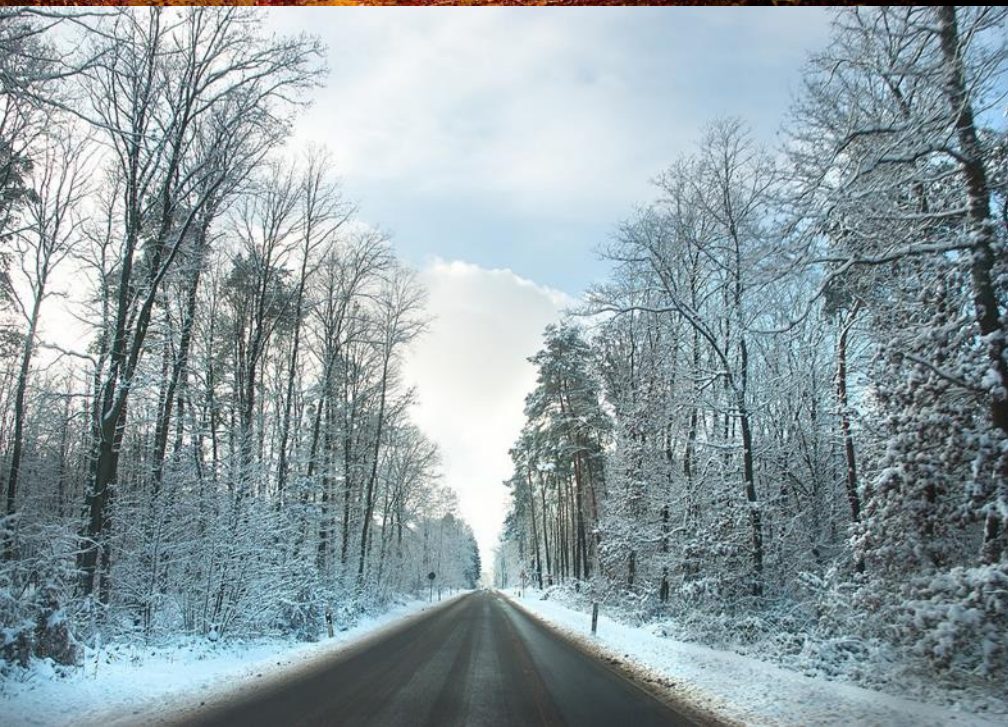




**Goodyear
pneumatiques
toutes saisons
et hiver**

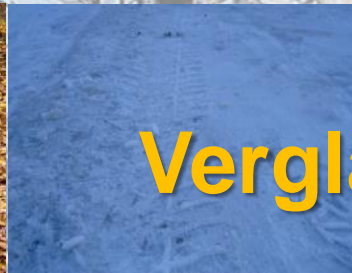


START SOMETHING GREAT TODAY.

GO  **GOODYEAR**

L'hiver présente des conditions de roulage variées

Température (< 7°C)

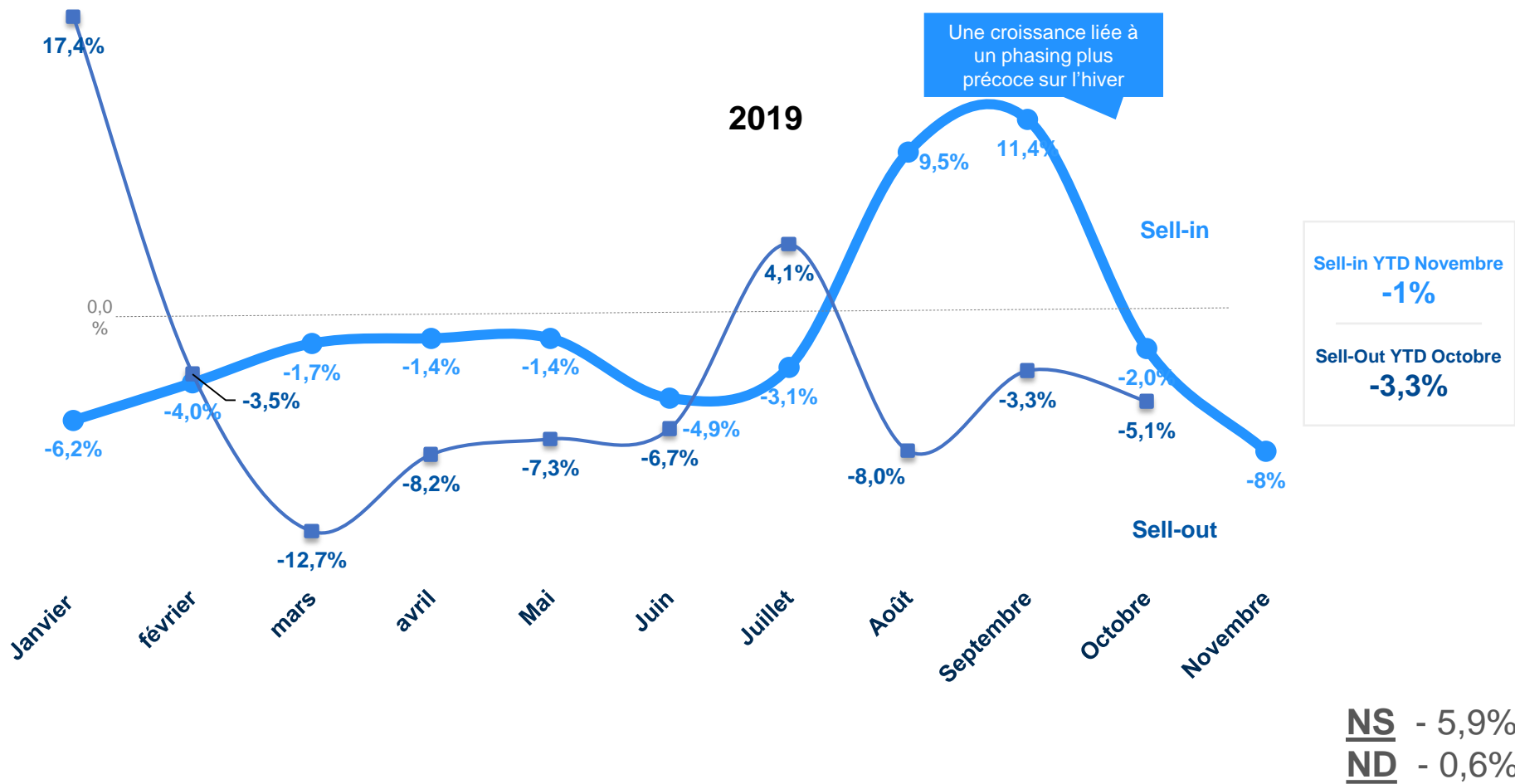


POINT MARCHÉ

Stéphanie Caramico,
Marketing
Goodyear France



Pour le marché du pneumatique, une année 2019 mitigée aussi bien en sell-in qu'en sell-out



Source : Europool, Tourisme, 4x4 et Camionnette novembre 2019
GfK Tourisme, 4x4, Camionnette (hors constructeurs et Internet), octobre 2019



Un décret hiver qui n'est pas paru

MONTAGNE

le dauphiné

Les équipements neige obligatoires cet hiver en zone de montagne

20 mai 2019 à 16:14 mis à jour à 16:49 - Temps de lecture : 2 min

Vu 55728 fois



Il reste maintenant aux préfets de concerter les maires et gestionnaires (Conseils départementaux, Directions afin de définir les communes à inclure dans le périmètre concerné par ces obligations, et les routes ou secteurs à signaler. Le DL/Photo J-B. Vign

Les équipements spéciaux seront bien obligatoires de manière permanente de novembre à fin mars en montagne l'hiver prochain. A l'automne dernier le conseil national de la montagne (CNM) réuni à Saint-Ours (Puy-de-Dôme) avait donné son avis favorable à un projet de décret.

Annonce fermée par Google

Bloquer annonce

Pourquoi cette annonce ?

QUE CHOISIR

EXPERT - INDÉPENDANT - MILITANT

Rechercher un test, un guide d'achat...



OUI JE M'ABONNE

Déjà abonné ? S'identifier

Ex. : GPS, pneu, siège auto, comparateur auto, comparatif SUV

HIGH-TECH ÉLECTROMÉNAGER MAISON AUTO SANTÉ BIEN-ÊTRE ARGENT ASSURANCE ALIMENTATION AUTRES NOS ACTIONS

Accueil > Auto > Pièce détachée > Pneu > Pneus hiver - Toujours pas obligatoires, malgré les rumeurs

DOSSIER PNEU

COMPARATEUR / COMPARATIF

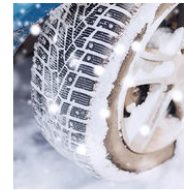
> Pneus

GUIDE D'ACHAT

> Pneus

À NE PAS MANQUER

Comparatif - Pneus



Pneus hiver • Toujours pas obligatoires, malgré les rumeurs

Publié le : 24/09/2019



Contrairement aux rumeurs qui circulent sur Internet, les pneus hiver ne deviennent pas obligatoires dans certains départements à partir du 1er novembre. En fait, la situation est la suivante :

Les pneus hiver ne seront finalement pas obligatoires cette année

Web Figaro Par Stéphanie ALEXANDRE Modifié le 20/09/2019 à 11:14 / Publié le 19/09/2019 à 16:43

Ajouter aux favoris



Alors que le gouvernement avait annoncé il y a un an que les automobilistes seraient contraints de rouler avec les pneus hiver dans certaines zones de montagne, il vient d'indiquer que cette obligation n'entrera en vigueur cet hiver.

Lorsque les routes sont enneigées, les automobilistes peuvent équiper leurs voitures de chaînes ou de pneus hiver. Adaptée à toutes les conditions hivernales, leur gomme étant plus tendre et leur sculpture plus adaptée.

LE B26 FAIT TOUJOURS FOI

L'année 2019 semblait pouvoir mettre un terme à cette longue attente car le décret officialisant la nouvelle réglementation devait être signé début juillet. Mais, ce n'est toujours pas le cas et contrairement à ce que des articles ont annoncé, les pneus hiver et toutes saisons (ceux homologués 3PMSF) ne seront pas encore considérés comme un équipement spécial permettant aux conducteurs d'éviter de monter des chaînes. Ils ne seront pas non plus rendus obligatoires dans 48 départements cet hiver. Le ministre de l'Intérieur l'a démenti dans un courrier datant du 16 septembre et indique qu'aucune obligation nouvelle n'entrera en vigueur cet hiver sur ce sujet. Le panneau B26 (un pneu équipé de chaînes sur fond bleu) continuera donc d'imposer la monte de chaînes ou de chaussettes homologuées pour emprunter certaines routes enneigées. Les pneus hiver peuvent toutefois être acceptés par les forces de l'ordre si le B26 est adjoint d'un panneau indiquant « pneus neige admis ». Le panneau B44 (le même motif barré d'un trait oblique rouge) indique la fin de l'obligation.

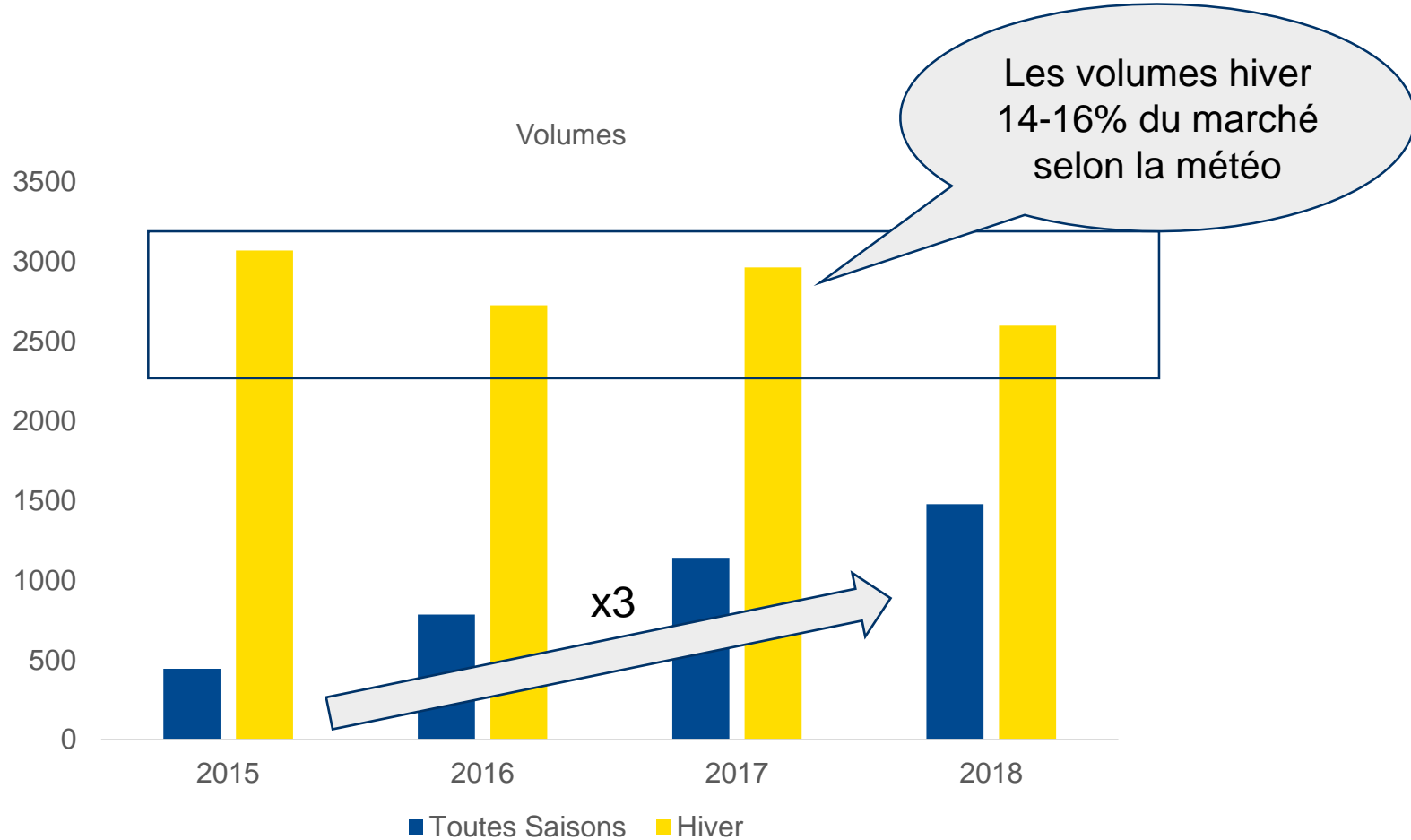


Les panneaux B26 et B44.

ACCÉDEZ DÈS MAINTENANT À TOUT
QUECHOISIR.org
en illimité
ET SUR TOUS VOS APPAREILS !!!

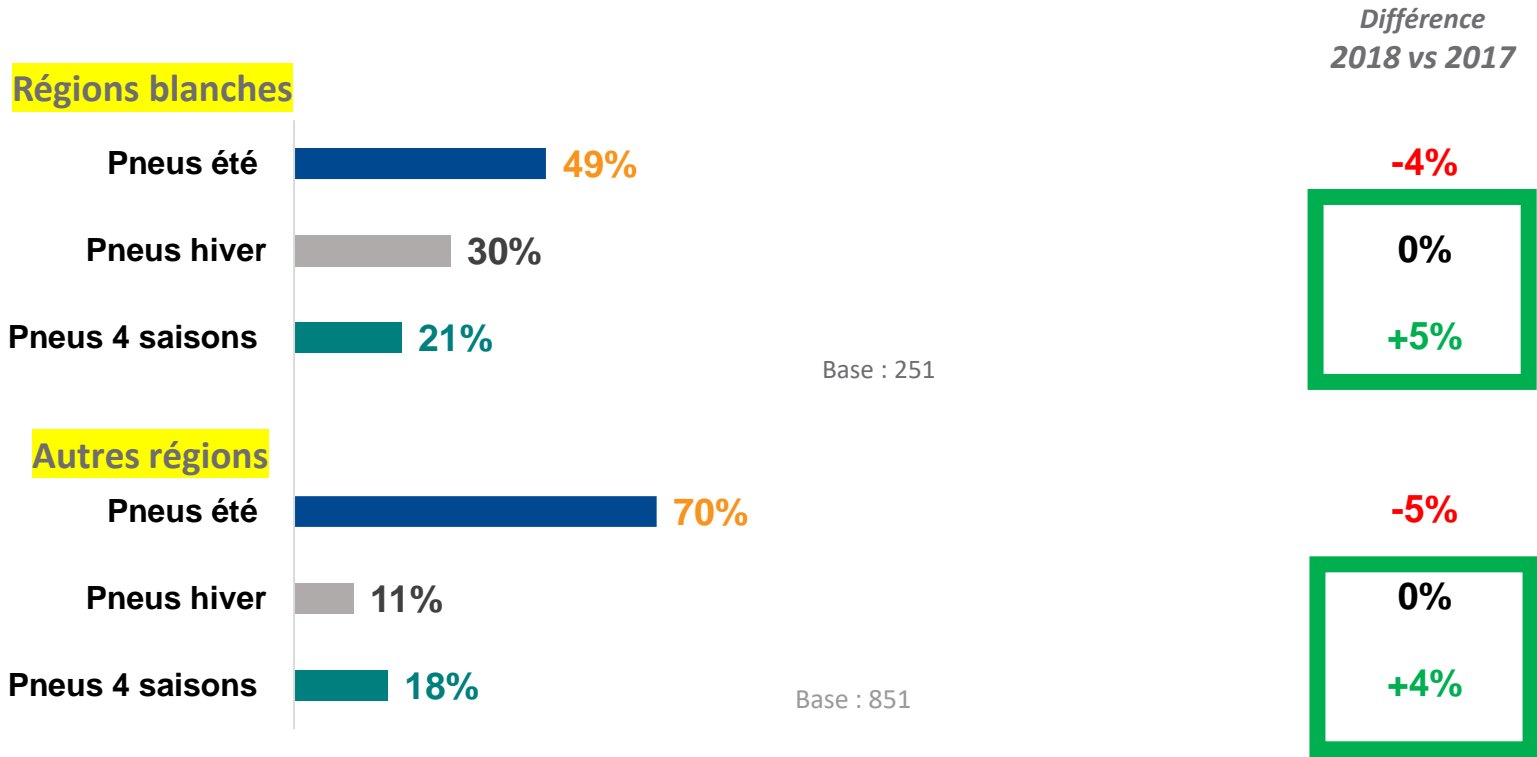
AR

Le segment des pneus hiver reste stable en dépit de la croissance des pneus toutes saisons



Des achats transférés des pneus été vers les pneus toutes saisons

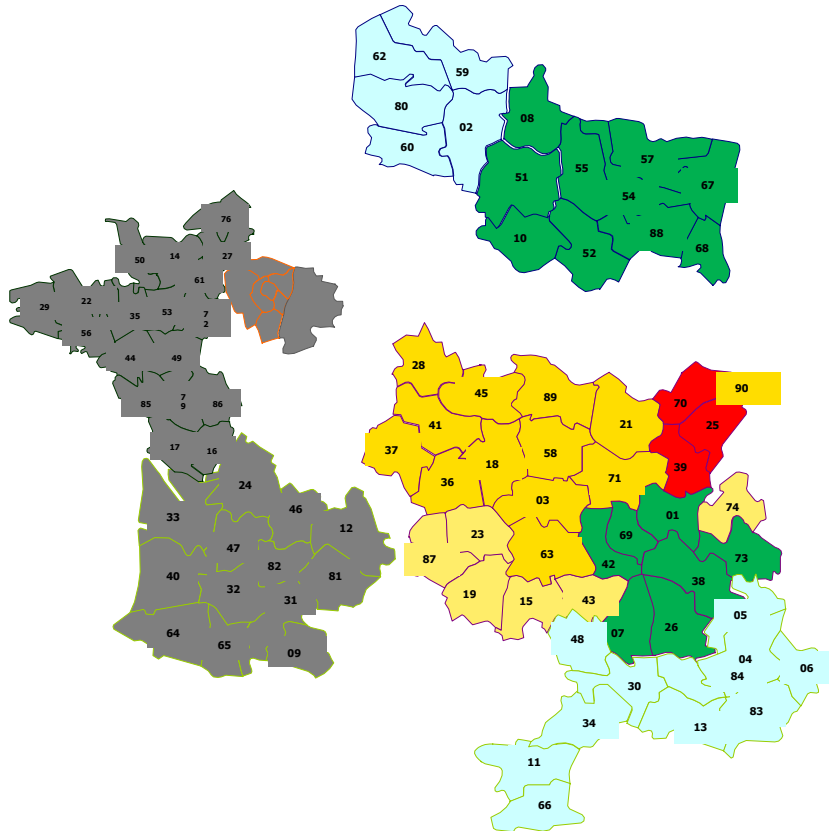
Type de pneus vendus / posés selon la zone – Ensemble des circuits



Régions blanches : Champagne-Ardenne, Bourgogne, Lorraine, Alsace, Franche-Comté, Midi-Pyrénées, Rhône-Alpes, Auvergne

Les pneus hiver : des achats concentrés sur l'Est de la France

Poids des régions dans les pneus hiver



NORD+EST
22% des volumes



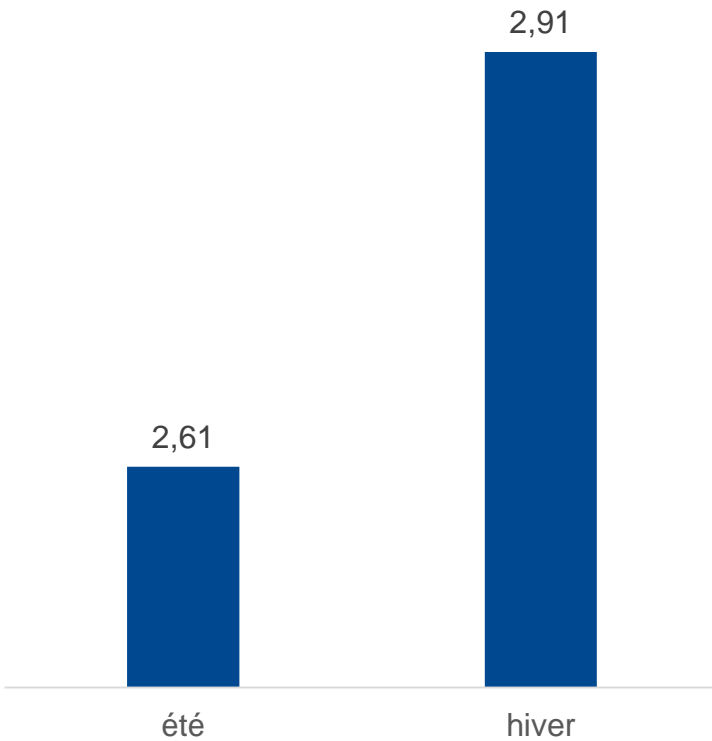
CENTRE + SUD EST
60% des volumes



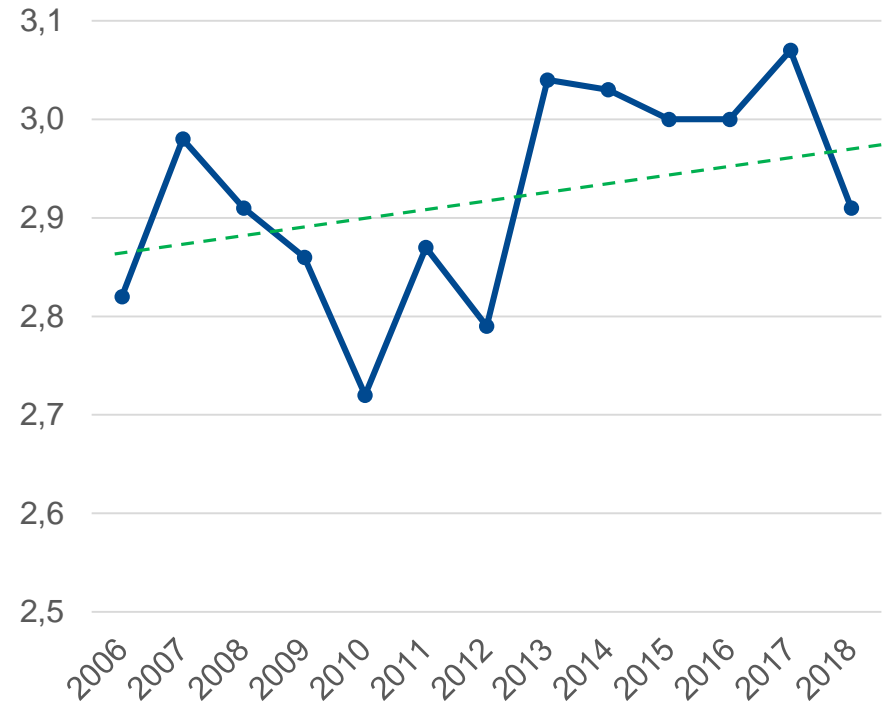
82%
des
volumes

Un nombre de pneus par acte d'achat en croissance !

Nombre moyen de pneus achetés



Achats pneus hiver par 4

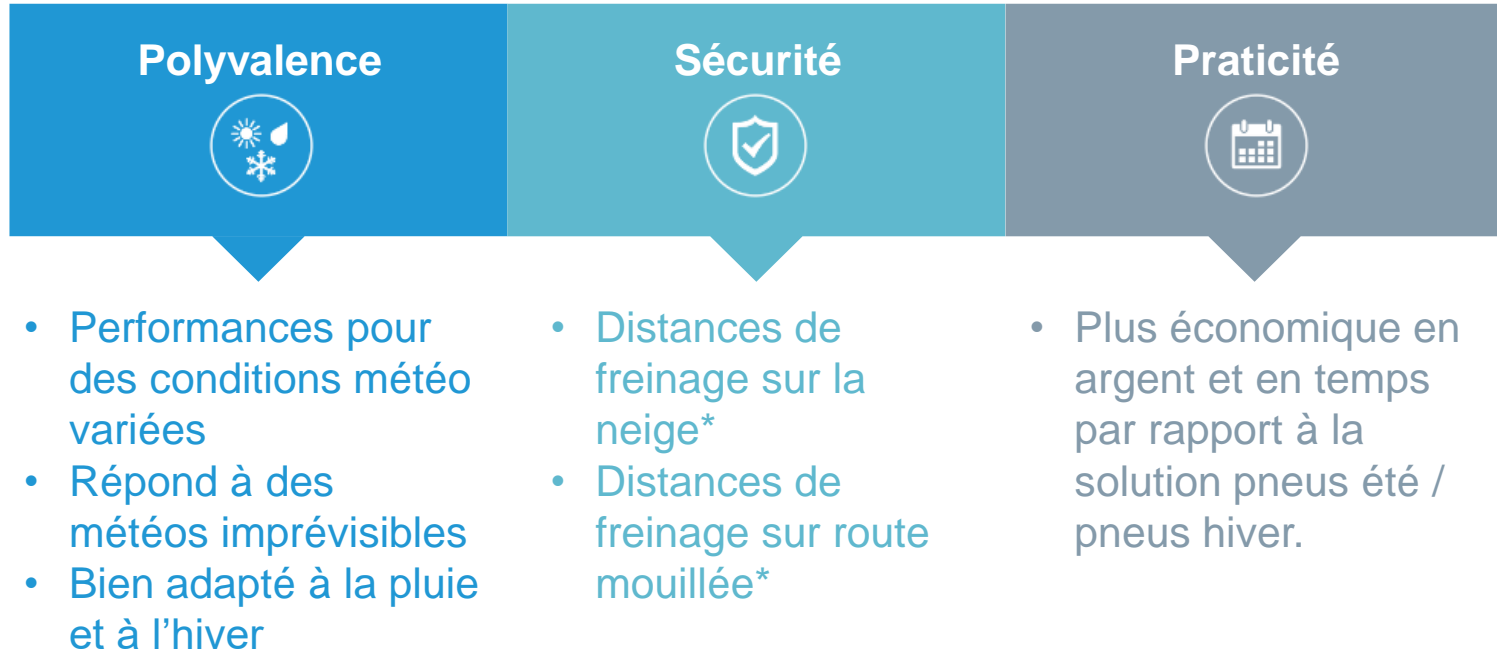


Un marché concentré : 15 dimensions couvrent 50% des volumes hiver

Rang	Dimension	% total hiver	% cumul	Compatibilité véhicules
1	195/65/15 91 T	7,5%	7,5%	Audi S3/ Citroën C3,C4/Fiat 500/Ford Focus/Mercedes A,B,C,CLA/Renault Mégane,Clio,307,308,Scénic/VW Golf
2	185/65/15 88 T	7,9%	15,4%	Citroën C3,C3 Picasso/ Fiat 500, Panda, Punto/Nissan Micra, Note/Opel Corsa/Renault Clio/Seat Ibiza
3	205/55/16 91 H	8,2%	23,5%	BMW Série 1-Série 3 / Mercedes Classe A-Classe B-CL
4	175/65/14 82 T	4,2%	27,7%	RENAULT Twingo II ph2, Clio II Campus/PEUGEOT 206 +
5	205/55/16 91 T	4,1%	31,8%	Audi S3/ Citroën C3,C4/Fiat 500/Ford Focus/Mercedes A,B,C,CLA/Renault Mégane,Clio,307,308,Scénic/VW Golf
6	185/60/15 88 T	3,1%	34,8%	Audi A1/ Citroën C3/ Renault Clio R/ Seat Ibiza, Toledo/Skoda Fabia, Rapid/Suzuki Swift/Toyota Yaris/ VW Polo 6R
7	205/60/16 96 H	2,2%	37,0%	Audi A4/Renault Scénic, Kangoo/BMW Série 2,3
8	225/65/16 112 R	1,5%	38,6%	Mercedes Sprinter/ Opel Movano/Renault Master
9	195/55/16 87 H	1,9%	40,5%	Alfa Romeo Mito/ BMW Série 1/ Citroën C3, DS3/ Dacia Sandero/ Fiat 500, Punto/Ford Fiesta/Mini Cooper/Peugeot 207
10	215/60/16 99 H	1,8%	42,3%	Citroën DS4,DS5/Ford Focus/ Opel Astra/ Peugeot 3008,508, 807/Renault Laguna,
11	195/55/16 91 H	1,8%	44,1%	Audi A1/ Alfa Romeo Giulietta/Seat Ibiza/ VW Polo
12	205/60/16 92 H	1,6%	45,7%	Alfa Romeo Giulia / Audi A4-A6 / BMW Série 3-Série 4 / Mercedes Classe C-E
13	215/65/17 99 H	1,7%	47,4%	Citroën C5, DS7/ Peugeot 3008,5008/ VW Tiguan
14	215/65/16 109 R	1,3%	48,7%	Fort Transit/ Opel Movano / Renault Master
15	195/65/15 95 T	1,1%	49,8%	Renault Kangoo Express Z.E/VW Caddy Van 4Motion/OPEL Combo Tour

Une proposition alternative en pleine croissance : le pneu toutes saisons

Ses 3 principaux avantages

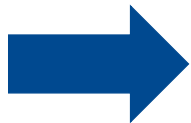
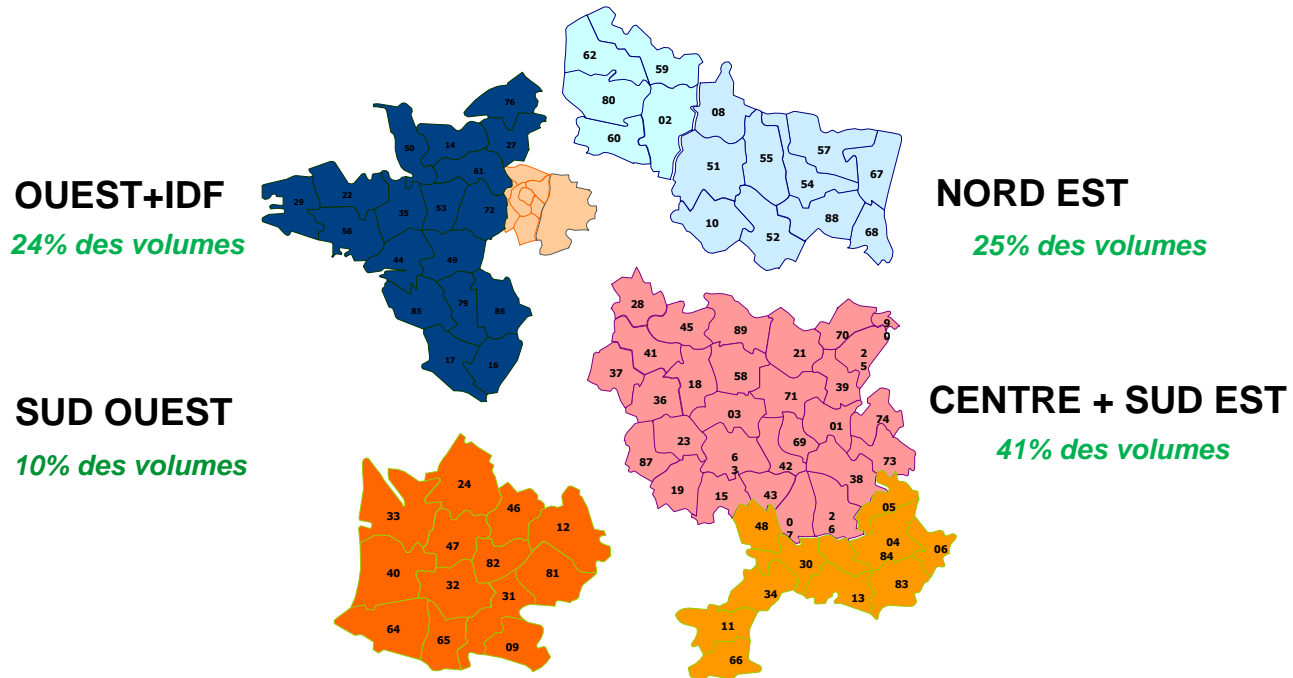


*Comparé à la moyenne de quatre concurrents ((Michelin CrossClimate+, Continental AllSeasonContact, Pirelli Cinturato All-Season et Vredestein Quatrac 5). Tests demandés par Goodyear et mesurés par le TÜV SÜD Product Service en août 2017 ; Dimension : 205/55R16; Voiture : VW Golf VII; Lieu : Cardrona (NZ), Colmar-Berg (L), Montpellier (F), Wittlich (All) Papenburg (All) Uni Neubiberg (All) TÜV SÜD Garching (All); Rapport n°: 713112421



Les pneus toutes saisons à la conquête de l'ouest

Poids des régions dans les ventes de pneus toutes saisons

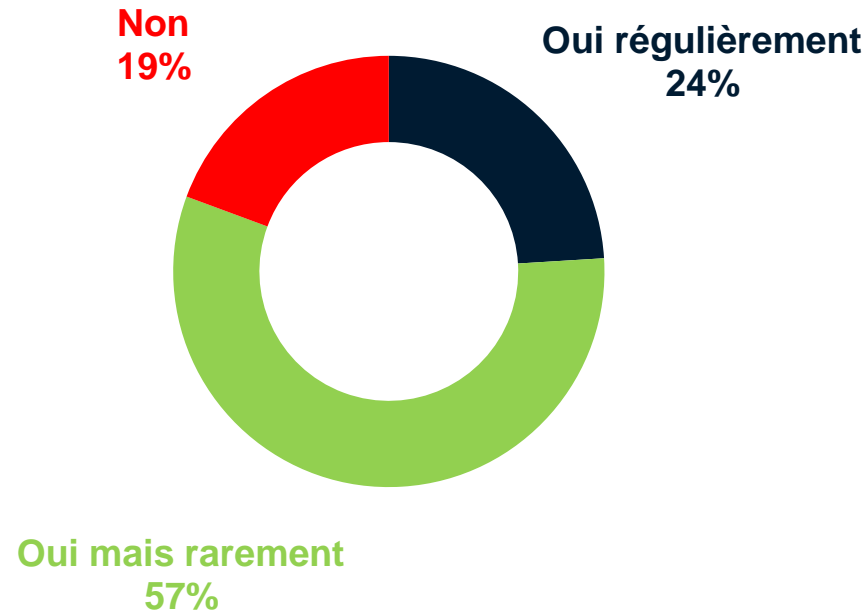


Des volumes toutes saisons complémentaires aux pneus hiver !

Une demande encore limitée sur le toutes saisons

[questions aux réparateurs]

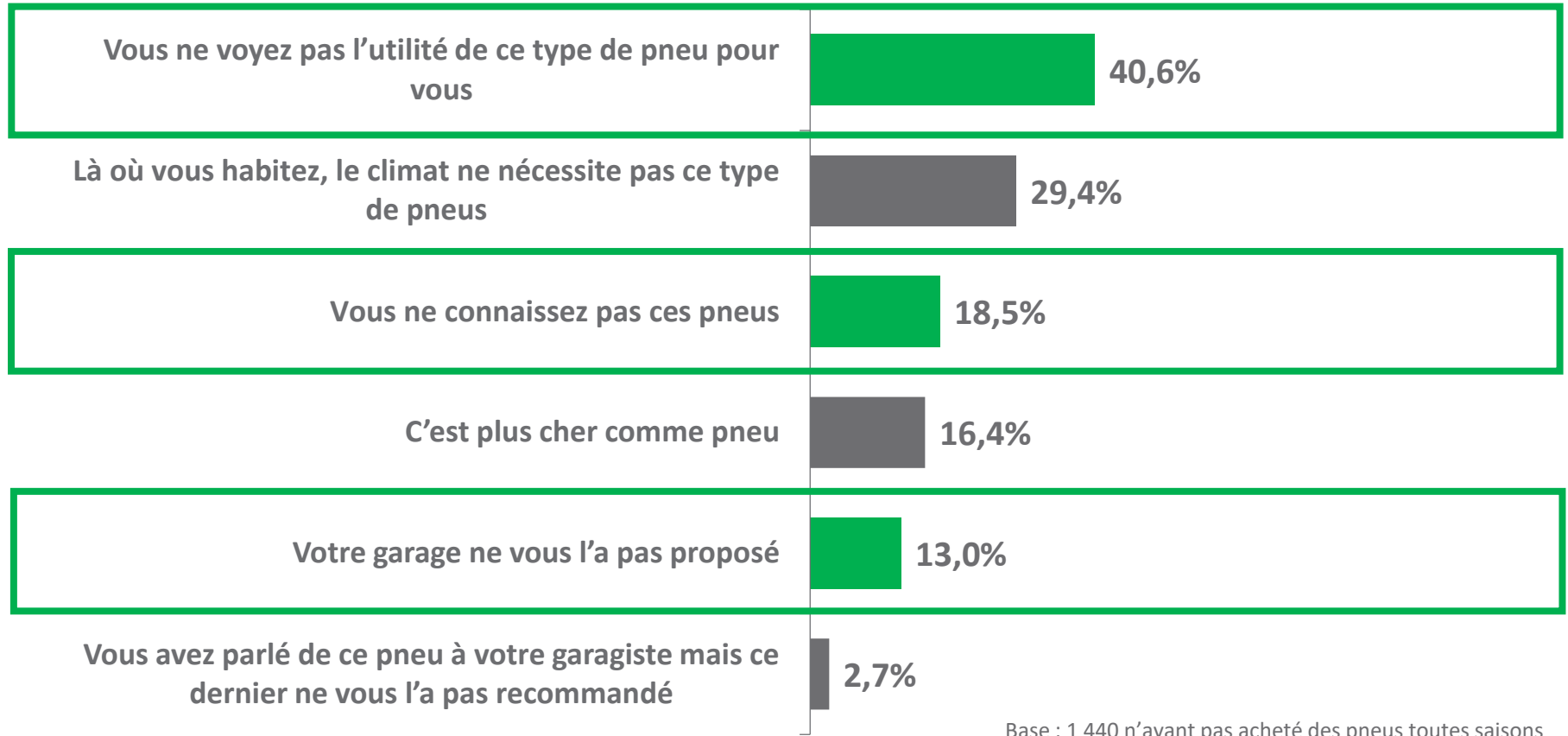
Avez-vous des clients qui vous demandent spécifiquement des pneus toutes saisons ?



Base: 1 103

Car une compréhension encore peu évidente du concept

Raisons de non achat de pneumatiques toutes saisons

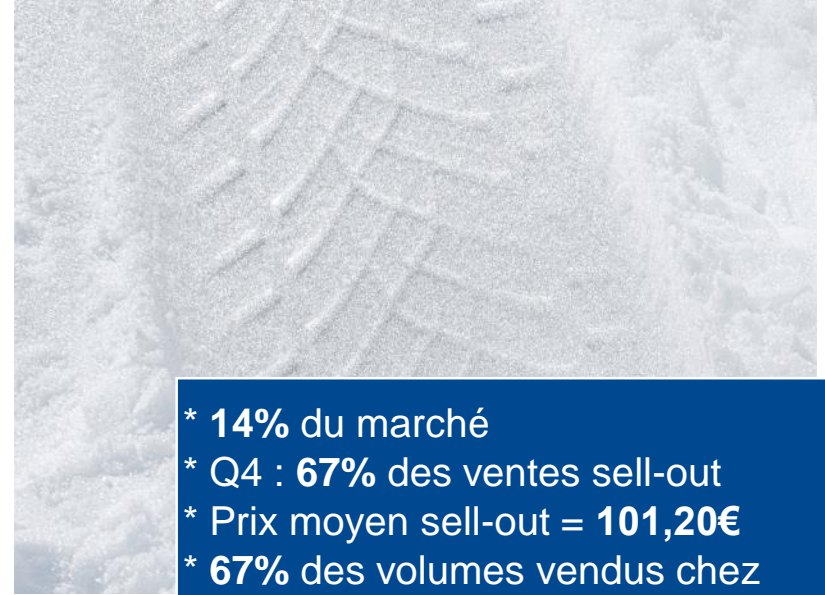


Base : 1 440 n'ayant pas acheté des pneus toutes saisons

Des spécificités pour chacun des segments



- * **8%** du marché
- * Q4 = **40%** des ventes sell-out
- * Prix moyen sell-out = **96,50€**
- * **48%** des volumes chez les négociants spécialistes
- * **76%** des volumes sont faits sur des marques premiums




- * **14%** du marché
- * Q4 : **67%** des ventes sell-out
- * Prix moyen sell-out = **101,20€**
- * **67%** des volumes vendus chez les négociants spécialistes
- * **71%** des volumes sont faits sur des marques premiums



L'ACHETEUR

GO  **GOOD YEAR**

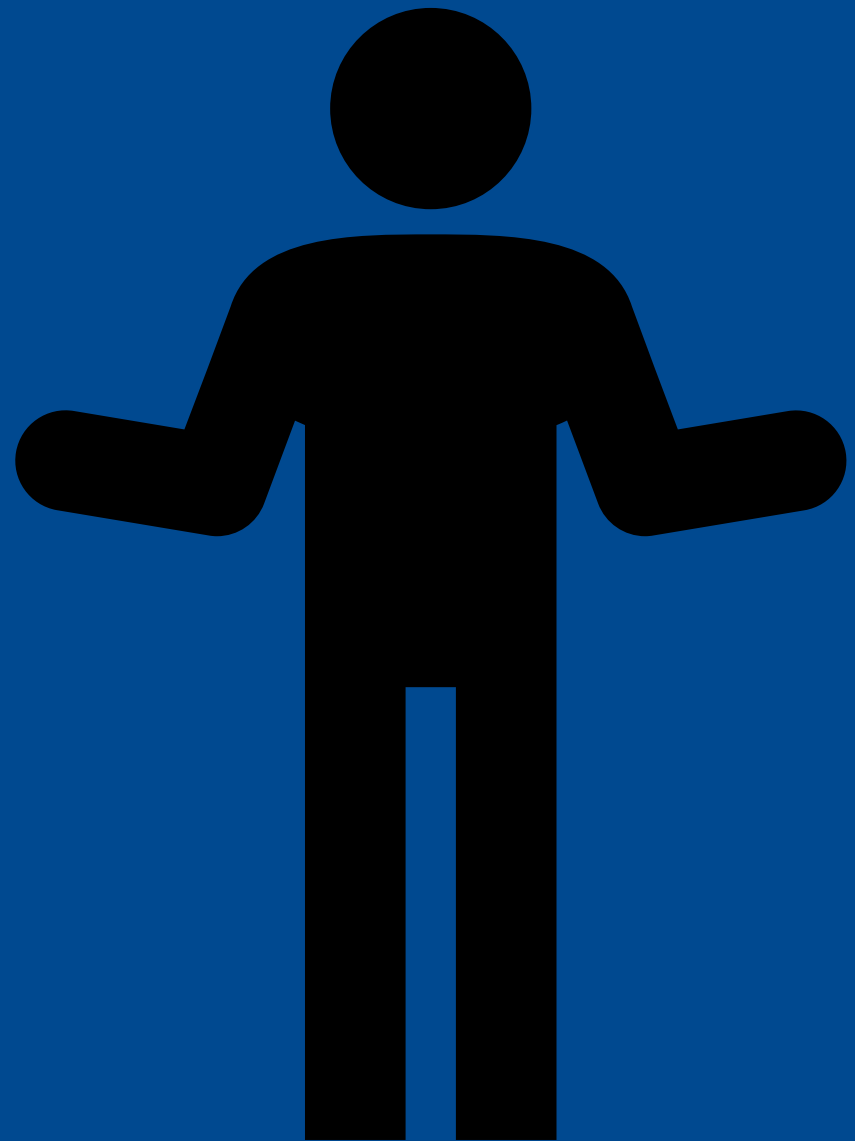


**Près d'1
acheteur
sur 2 est une
femme !**

Source : TGI, acheteurs de pneumatiques, 2018 R2



**73% des
acheteurs de pneus
ont +
de 35 ans**



START SOMETHING GREAT TODAY.



Source : TGI, acheteurs de pneumatiques, 2018 R2

L'équipement en pneu hiver se fait davantage par des gros rouleurs sur des véhicules récents :

Quelques informations sur les acheteurs de pneus hiver* :

**+20 000
km/an**



**Voiture
< 9 ans**



CSP



*sur-représentation vs moyenne nationale des conducteurs étant équipés en pneus hiver

Source : GIPA- Monographie du pneu 2019

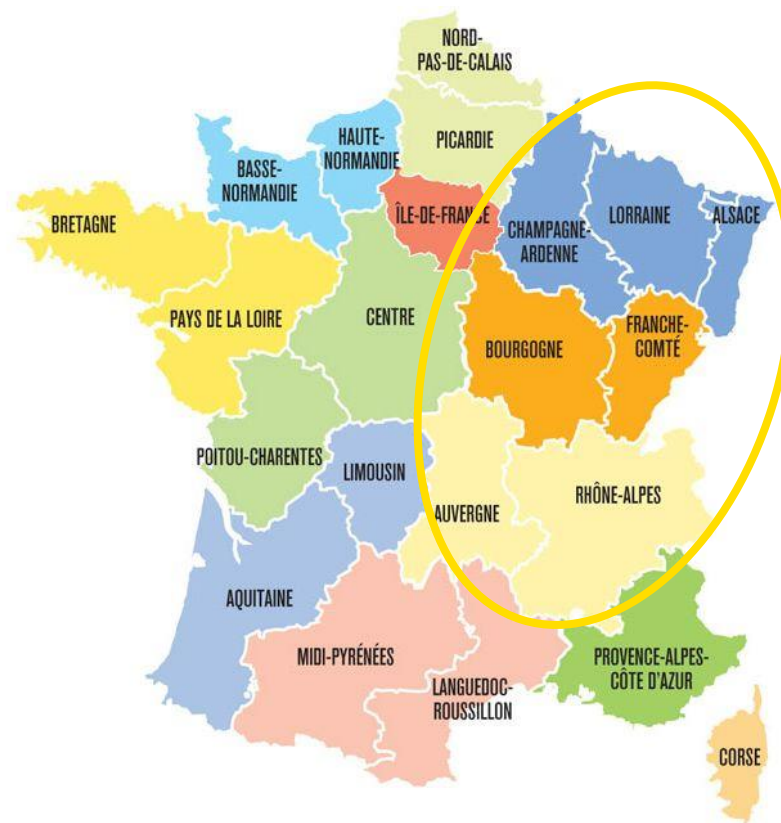


A l'est se situent les acheteurs de pneus hiver

Sur les 12 régions INSEE de l'étude, 3 ont un taux supérieur à la moyenne.

Ex : 13% des conducteurs, habitant le Grand Est, ont acheté des pneumatiques hiver en 2017.

région INSEE	% de conducteurs ayant acheté des pneus hiver en 2017
Pays de la Loire	0,4%
Nouvelle Aquitaine	0,5%
Provence-Alpes-Côte d'Azur	0,7%
Centre-Val de Loire	0,7%
Bretagne	1,1%
Hauts de France	1,3%
Île-de-France	1,3%
Normandie	1,5%
Occitanie	1,9%
moyenne nationale	3,6%
Auvergne-Rhône-Alpes	7,9%
Grand est	13,0%
Bourgogne-Franche-Comté	14,8%



Un équipement hiver qui demande de l'espace dans son lieu d'habitation

88%

des acheteurs de
pneus les stockent



Innovation

Alexandre Scharis,
GIC*L -
Technical Project
Manager,
Replacement
Consumer EMEA



Innovation, centres de Recherches & Développement de Goodyear dans le monde



USA: Innovation Center
Akron, Ohio



USA: Goodyear Innovation Lab
Sunnyvale, California



USA: Development Center
Hebron, Ohio



Luxembourg
Innovation Center Colmar-Berg



Allemagne
Development Center Hanau



Chine
Development Center Pulandian

Recherche & Développement des pneumatiques Goodyear

1 pneu

36 000 heures de développement
3 800 tests & 330 000 km parcourus

Développement et design
de pneus



Science des matériaux
et des mélanges



Evaluation des performances
des pneus

En intérieur et en extérieur



PNEUMATIQUES HIVER



Quelles sont les différences entre un pneu été et un pneu hiver ?

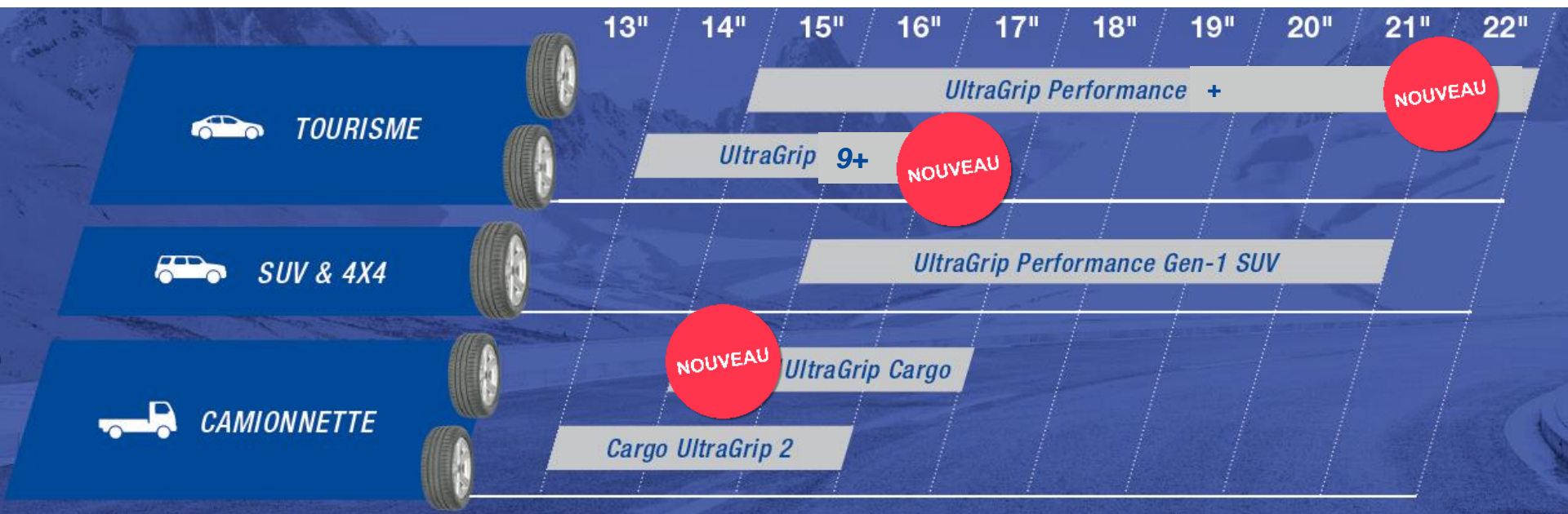
- Mélange de gomme basse température : élasticité conservée
- Profil lamérisé : 5 fois plus de lamelles qu'un pneu été
- Profondeur et type de sculptures, pour plus d'adhérence, motricité, traction et des distances de freinage plus courtes que les pneus été en hiver.
- Structure du pneu



*Montage pneus hiver dès que la température descend en dessous de 7°
« Heure d'hiver = pneu hiver » ; « heure d'été = pneu été »*

GAMME DE PNEUMATIQUES HIVER

En dessous de 7°C, pneu hiver Goodyear conçu pour garantir des performances optimales dans les conditions hivernales.



Nouvelle technologie



**MEILLEURE ADHÉRENCE SUR LA
NEIGE ET LE VERGLAS***



Winter Grip
TECHNOLOGY

* Comparativement à son prédécesseur le pneu UltraGrip Performance, dimension testée 205/55R16 91H, véhicule test VW Golf 13





FILM

ULTRAGRIP PERFORMANCE +



15' à 22'
Indices H, T, V & W

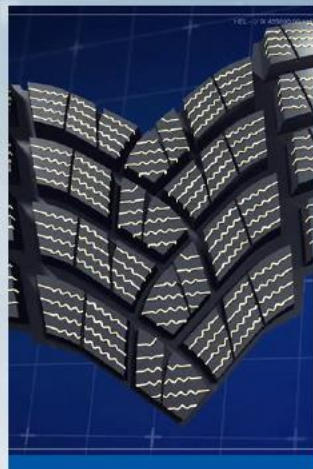


ULTRAGRIP PERFORMANCE +

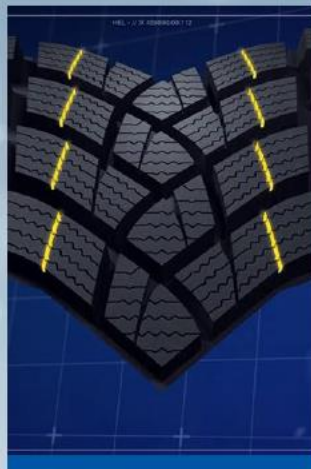
Caractéristiques et performances



Lamelles optimisées avec un système d'enclenchement



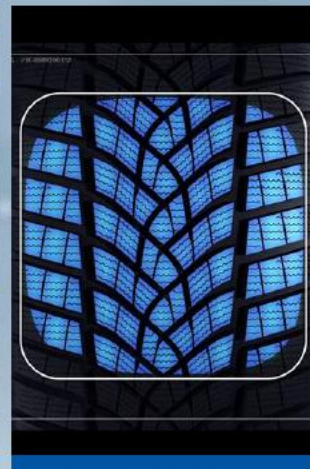
Lamelles mieux disposées et beaucoup plus nombreuses



Redécoupe des lamelles avec arêtes longitudinales



Rainures hydrodynamiques



Empreinte plus carré



TOP Indicator d'usure

ULTRAGRIP PERFORMANCE +



**DISTANCE DE FREINAGE PLUS
COURTE SUR LE MOUILLÉ & LE
SEC***



Traction Protect
TECHNOLOGY

* Comparativement à son prédécesseur le pneu UltraGrip Performance, dimension testée 205/55R16 91H, véhicule test VW Golf

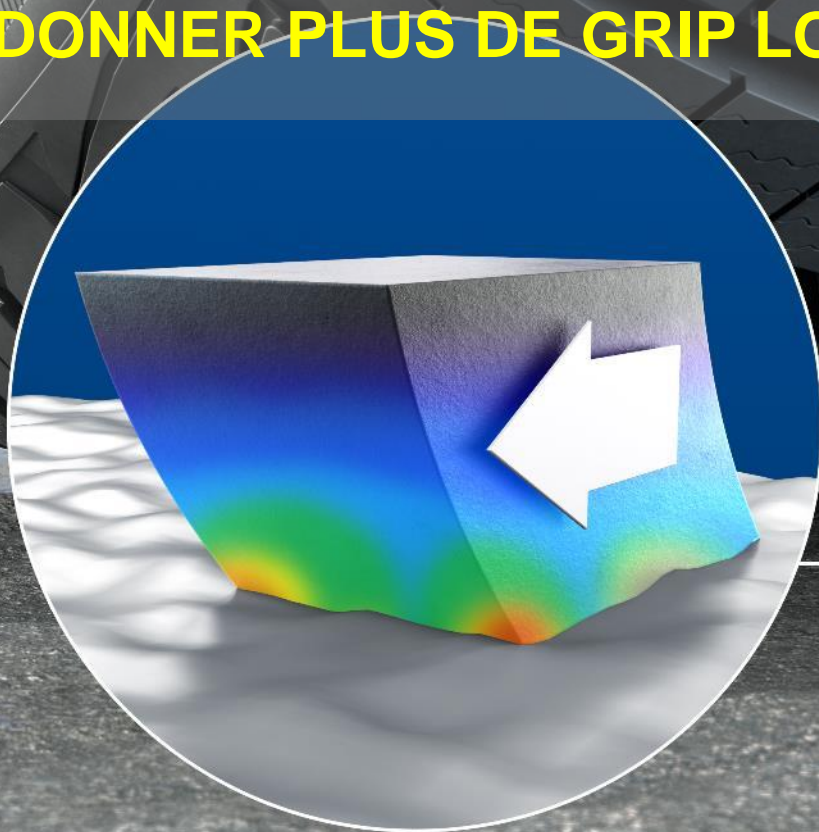


FILM



ULTRAGRIP PERFORMANCE +

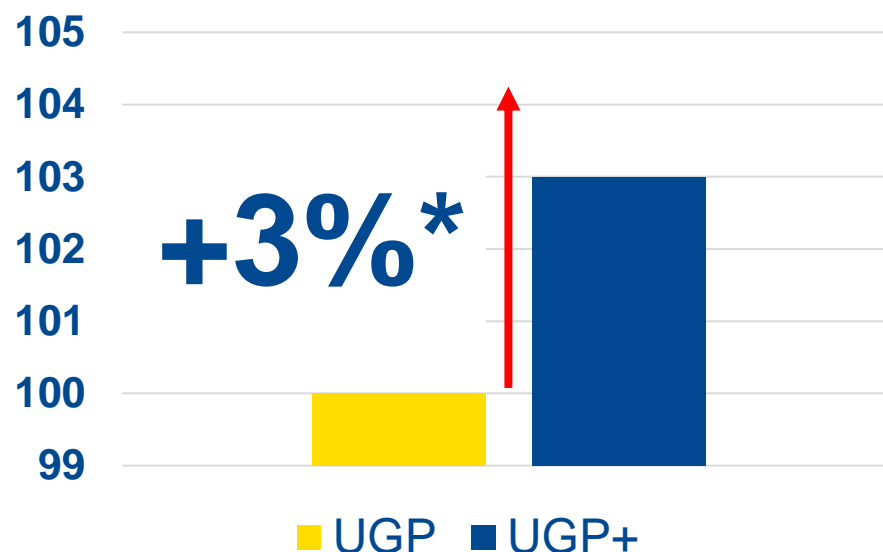
NOUVELLE RÉSINE DE TRACTION QUI PERMET
D'AMÉLIORER LA DÉFORMATION DES BLOCS POUR
DONNER PLUS DE GRIP LORS DES FREINAGES



ULTRAGRIP PERFORMANCE +

**DISTANCE DE
FREINAGE
PLUS COURTE
SUR LE
MOUILLÉ & LE
SEC**

**Freinage sur sol sec &
mouillé**



* Test interne. Comparativement à son prédécesseur le pneu UltraGrip Performance, dimension testée 205/55R16 91H, véhicule test VW Golf

12



ULTRAGRIP 9+

14' à 16'
Indices R, T, & H

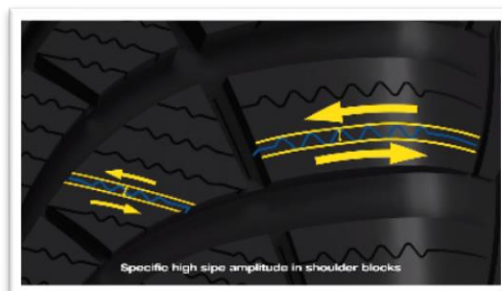


ULTRAGRIP 9+

Caractéristiques et performances



Profil avec lamelles et arêtes mordantes



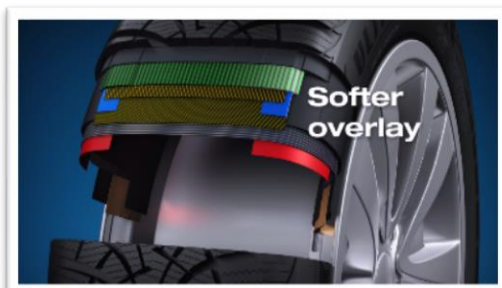
Nombreuses arêtes et grande amplitude des lamelles



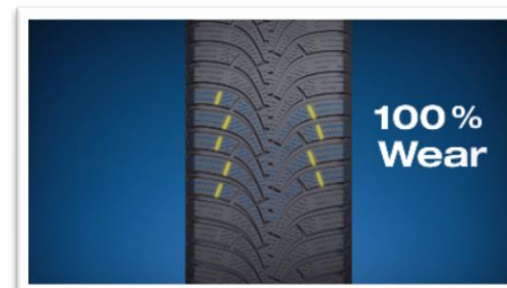
Variation de la géométrie des blocs



Mélange de gomme : résine de traction



Faible résistance au roulement, construction optimisée & nappe de protection plus souple



Lamelles profondes et droites

ULTRAGRIP 9+



MEILLEURE LONGÉVITÉ*



Mileage Plus
TECHNOLOGY

* Comparativement à son prédécesseur le pneu UltraGrip 9, dimension testée 205/55R16 91H, véhicule test VW Golf

23

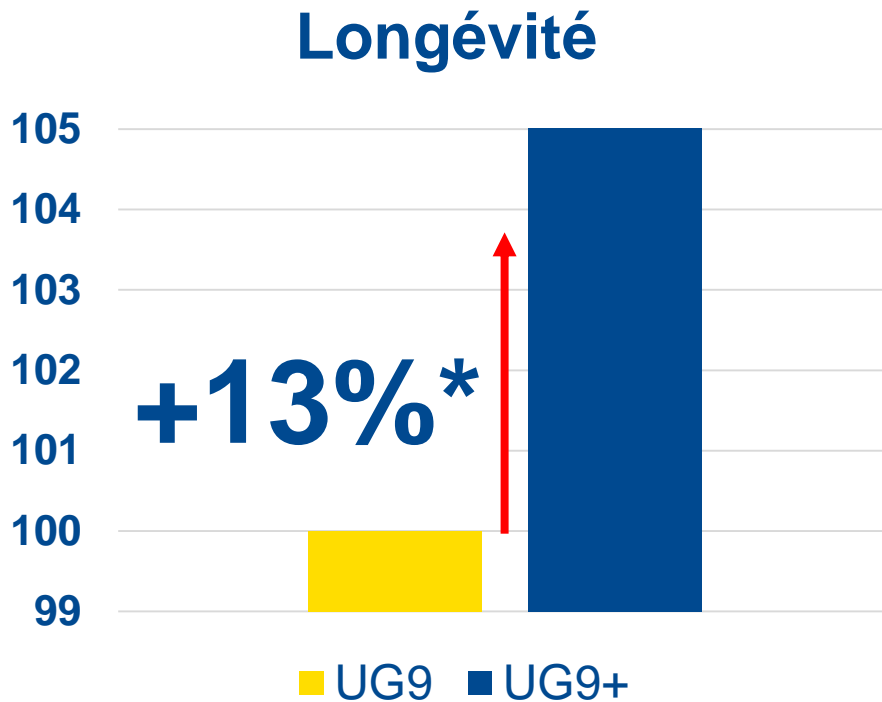


ULTRAGRIP 9+

ELASTICITÉ DE LA BANDE DE ROULEMENT QUI PERMET DE RÉDUIRE LES DOMMAGES SUR PNEU CAUSÉS PAR LA ROUTE : **USURE PLUS RÉGULIÈRE DU PNEU.**



ULTRAGRIP 9+

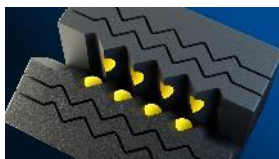


MEILLEURE LONGÉVITÉ*

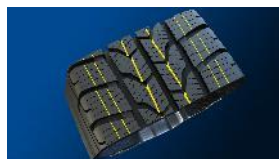
* Test interne. Comparativement à son prédécesseur le pneu UltraGrip9, test interne à Goodyear, dimension testée 205/55R16 91H, véhicule test: VW Golf

ULTRAGRIP CARGO

- Très bonnes performances de freinage sur les routes hivernales
- Bonne traction sur route enneigée
- Longévité



Système de lamelles 3D qui donne plus de rigidité au pneu pour une bonne stabilité et **adhérence sur route sèche et mouillée.**



Nombreuse d'arêtes mordantes: **excellentes performances de traction et freinage sur route enneigée et verglacée.**



Plus forte densité de lamelles et un design amélioré: **bonnes performances de freinage sur route enneigée et verglacée.**



Optimisation de surface de contact du pneu avec le sol avec un composant durable: **bonne longévité même avec des charges lourdes**

15' à 17'
Indices R, S, & T



UNE GAMME HIVER RECONNUE PAR LES CONSTRUCTEURS



Renault Koleos
UltraGrip Performance Gen-1



VW Touareg
UltraGrip 8 Performance



VW Touran
UltraGrip 8



VW UP!
UltraGrip 9



Mini Paceman
UltraGrip 8 Performance



Fiat Doblo
UltraGrip 8



Audi Q3, Q4
UltraGrip Performance SUV Gen-1



Audi Q7
UltraGrip 8 Performance



Audi A4
UltraGrip Performance Gen-1



Audi A5
UltraGrip Performance Gen-1



Audi A8
UltraGrip Performance Gen-1



Mercedes Vito
Cargo UltraGrip 2



BMW X2
UltraGrip 8 Performance



BMW X6
Wrangler UltraGrip



BMW Série 1, Série 2
UltraGrip Performance 2



BMW Série 3, Série 4
UltraGrip Performance Gen-1



Mercedes Classe E
UltraGrip 8 Performance



Mercedes Classe G AMG
UltraGrip Performance SUV Gen-1

UNE GAMME HIVER QUI ENCHAÎNE LES PODIUMS !



Test Result Issue 20/2019

TEST WINNER

Very well

GOODYEAR UltraGrip Performance Plus
215/55 R 17 H/V

**Vainqueur du test
UltraGrip
Performance+**

215/55R17 H/V
Auto motor sport
N°20/2019

Position : 1 sur 11



**Vainqueur du test
UltraGrip
Performance
Gen-1**

225/55R17
Auto Zeitung
N°21/2019

Position : 1 sur 12



Vainqueur du Test 2019

**GOODYEAR
Ultra Grip Performance +**

Test sur 11 pneus hiver
Dimension 255/35 R 19

Edition 11/2019

**Vainqueur du test
UltraGrip
Performance+**

255/35R19 96V
Auto Bild SportsCars
N°11/2019

Position : 1 sur 11



**Vainqueur du test
UltraGrip
Performance+**

225/45R17 91H
Auto Express (UK)
Test effectué le 25
septembre 2019

Position : 1 sur 10



Exemplaire

**UltraGrip
Performance+**

225/45R17 91H
Auto Bild
N°39/2019

Position : 2 sur 53



Test Result Issue 11/2019

VERY GOOD

**GOODYEAR ULTRAGRIP
PERFORMANCE PLUS
235/40 R 18**

Très bon

**UltraGrip
Performance+**

235/40R18 95V
Sport Auto
N°11/2019

Position : 3 sur 6

***PNEUMATIQUES
TOUTES SAISONS***



GO  **GOOD YEAR**

GAMME DE PNEUMATIQUES TOUTES SAISONS

Certifiés hiver avec le marquage 3PMSF, les pneumatiques toutes saisons Goodyear offrent des performances équilibrées toute l'année.

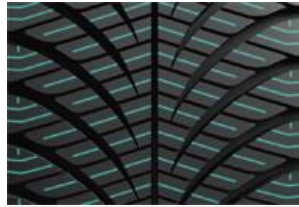


VECTOR 4SEASONS GEN-2

- Excellentes performances tout au long de l'année
- Bonne tenue de route et stabilité sur le sec et mouillé
- Bonne résistance à l'aquaplaning



Dessin de la bande de roulement s'adaptant à l'état de la route et offrant **d'excellentes performances tout au long de l'année.**



Lamelles 3D autobloquantes améliorant la rigidité de la bande de roulement **et la stabilité du pneu.**



Rainures plus profondes pour permettre **une meilleure évacuation de l'eau**

16' à 19'
Indices H, V & W



VECTOR 4SEASONS GEN-2 SUV

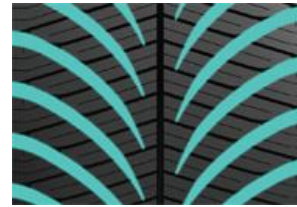
La technologie toutes saisons appliquée aux SUV



Dessin de la bande de roulement s'adaptant à l'état de la route et offrant **d'excellentes performances tout au long de l'année.**



Durable : grâce à son mélange toutes saisons, associé à un contour plus plat répartissant plus uniformément la pression.



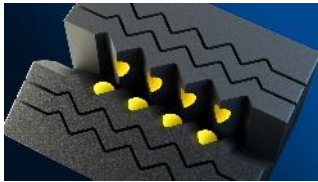
Rainures plus profondes pour permettre **une meilleure évacuation de l'eau**

13' à 20'
Indices H,T,V,W
& Y



VECTOR 4SEASONS CARGO

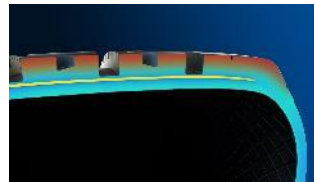
- Très bonnes performances sur route sèches et mouillées
- Consommation de carburant optimisée
- Longévité



Système de lamelles 3D qui donne plus de rigidité au pneu pour une bonne stabilité et **adhérence sur route sèche et mouillée.**



Bande de roulement enrichie en mélange de gomme qui permet une répartition de la pression plus uniforme pour **une usure plus régulière.**



Nouvelle construction qui permet de réduire l'échauffement du pneu pour une réduction de la résistance au roulement: **optimisation de la consommation de carburant.**

NOUVEAU

14' à 16'
Indices T, H, & V



UNE GAMME TOUTES SAISONS RECONNUE PAR LES CONSTRUCTEURS



**Vector 4Seasons
Gen-2**



Audi A1, A3, A4



VW Polo



VW Golf



Alpha Romeo Giulietta



VW Touareg



VW T-Roc



Citroën C3, C4



Citroën C4 Picasso



Smart



Smart ForTwo



VW Tiguan



Audi Q2, Q3, Q4



Opel Adam



Opel Corsa



Opel Insignia E2



Fiat 500L Trekking



Renault Kadjar



Peugeot 2008



Renault Twingo



Renault Clio IV



Renault Megane



Renault Talisman



Seat Ateca



Fiat 500L Cross



DS3



Renault Kangoo



Renault Scenic



Renault Espace

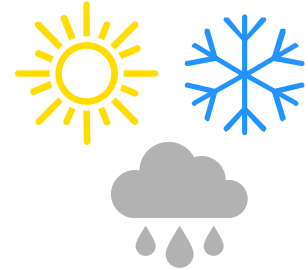


Jeep Renegade



Skoda Karoq

GOODYEAR, champion toutes saisons !



VECTOR 4SEASONS
GEN-2



(1)



(2)



(3)



(4)

*D'après 34 tests comparatifs menés de janvier 2013 à août 2019 par 13 magazines automobiles indépendants leaders du marché européen. Ce calcul est basé sur le nombre de tests où Goodyear arrive en tête dans la catégorie pneus toutes saisons par rapport à tous les pneus concurrents testés. Pour en savoir plus, consultez le site: https://www.goodyear.eu/fr_fr/consumer/legal-disclaimer-test-claims/more-all-season.html.

(1) AutoBild - « Vainqueur du test 2018 » - N° 39/2018 - Dimension testée : 195/65R15 91H. (2) Auto Zeitung - « Vainqueur du test » - N° 6/2018 - Dimension testée : 225/45R17 W/Y. (3) Gute Fahrt - « Bon » - N° 3/2018 – Dimension testée : 205/55R16 94V. (4) AutoBild Allrad- « Bon » - N° 5/2019 - Dimension testée : 235/55R19.



**Goodyear
pneumatiques
toutes saisons
et hiver**



Questions

Merci

START SOMETHING GREAT TODAY.

GO  **GOODYEAR**