

Cet outil hydro-pneumatique autonome a été conçu spécialement pour la pose (et l'extraction) des principaux types de rivets utilisés et homologués dans la réparation automobile :

- Rivets auto-perçants «Punch Rivets»
- Rivets «Flow Form»

RÉGLAGES PRÉCIS

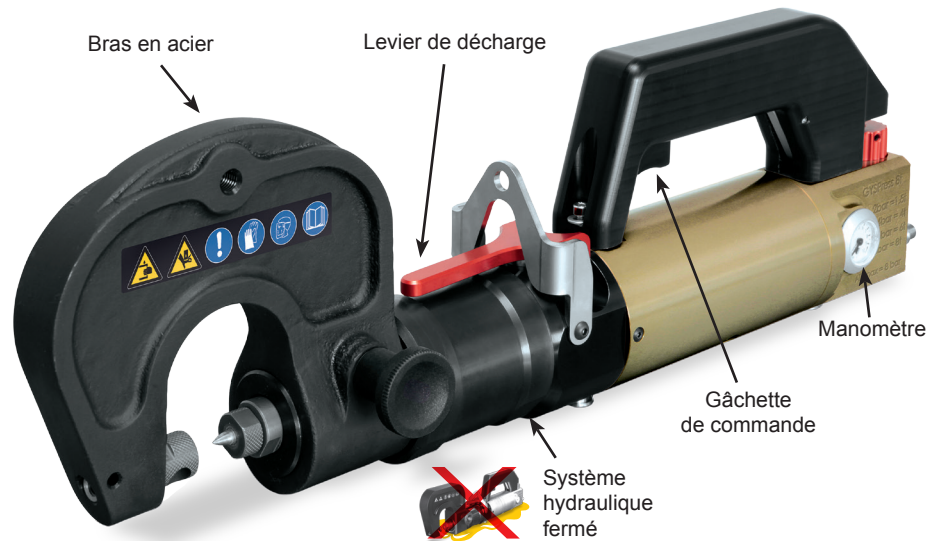
L'utilisateur peut ajuster manuellement la vitesse d'avancement du vérin ainsi que la **l'effort de pose** du rivet suivant le type de matériau à assembler afin d'éviter toute déformation des tôles.



Vitesse de pose des rivets



Pression réglable de 0 > 8 bar



ERGONOMIQUE ET PERFORMANT

- Effort maximum de **8 tonnes** avec manomètre intégré pour faciliter le réglage.
- Changement **rapide et facile des bras** sur la riveteuse.
- Bras en C **orientable à 360°** autour de l'axe de la riveteuse.
- Plusieurs bras pour permettre les accès sur les véhicules dans **toutes les situations**.
- Excellente prise en main grâce à sa **poignée ergonomique** et sa **gâchette mono doigt**.
- **Matrices aimantées** pour faciliter la mise en place des rivets.

Livrée avec :

- 2 clés de matrice
- 1 sangle
- 1 bras HR1
- 1 poignée pour bras
- 1 boîte de rivets d'essai



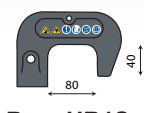
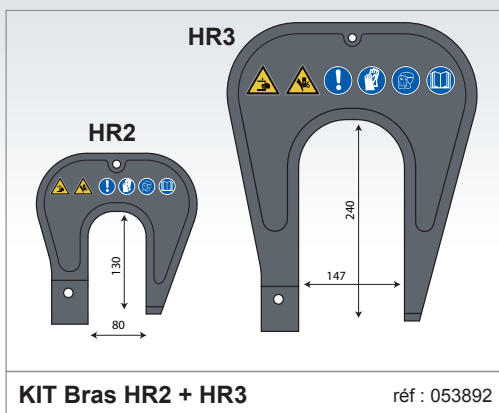
1 kit de matrices standard pour l'extraction et la pose de rivets :
 - auto-perçants (ø 3,3 et 5,3 mm)
 - flow-form (ø 5,6 mm)



ACCESSOIRES

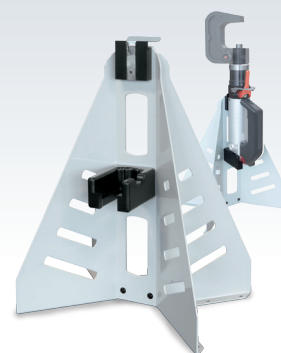


Bras HR1

Bras HR1S
réf : 054219

KIT Bras HR2 + HR3

réf : 053892









Support riveteuse

réf : 054158



Pointeau centreur

réf : 048379

			HR1	HR1S	HR2	HR3	Temps de cycle	AIR BAR
								
58 x 48 x 15 cm	6 kg	2 kg	2 kg	4 kg	9 kg	4 sec	normal 8 maxi 10	